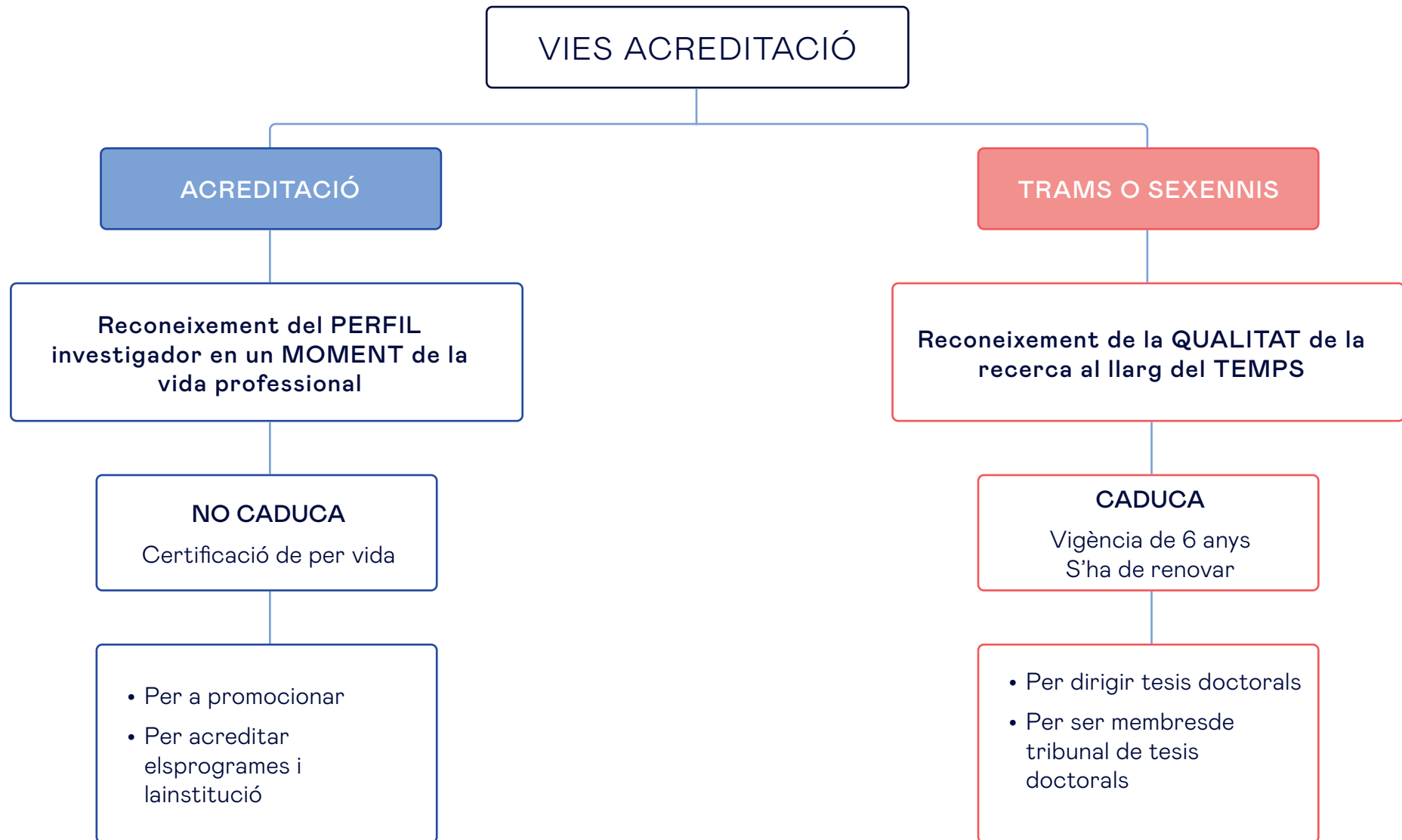


Accreditacions Recerca



Acreditacions

Avaluació en un moment de la carrera com a investigador
Certificació de per vida, sense venciment

Academic Development Track

PERFIL INVESTIGADOR Research Profile

PERFIL PROFESSIONAL / DOCENT Professional / Teaching profile

Prof. Ordinari (Esade) / Catedràtic (URL) Professor
(Esade) / Full Professor (URL)

Prof. Ordinari (Esade) / Prof. Associat (URL) - Prof. Contractat Doctor (URL)
Professor (Esade) / Lecturer (URL) - Contracted Doctoral Prof. (URL)

AQU Recerca Avançada o
ANECA Catedràtic ↑

AQU Recerca ó
ANECA PUP-PCD ↑

Prof. Titular (Esade) / Prof. Titular (URL)
Associate Prof. (Esade) / Associate Prof. (URL)

Prof. Associat Sènior (Esade) / Prof. Associat (URL) - Prof.
Contractat Doctor (URL)
Senior Lecturer (Esade) / Lecturer (URL) - Contracted Doctoral Prof. (URL)

5/2/2 AQU Recerca ó
ANECA PUP-PCD-Prof. Titular ↑

AQU Recerca
ANECA PUP-PCD-Prof. Titular

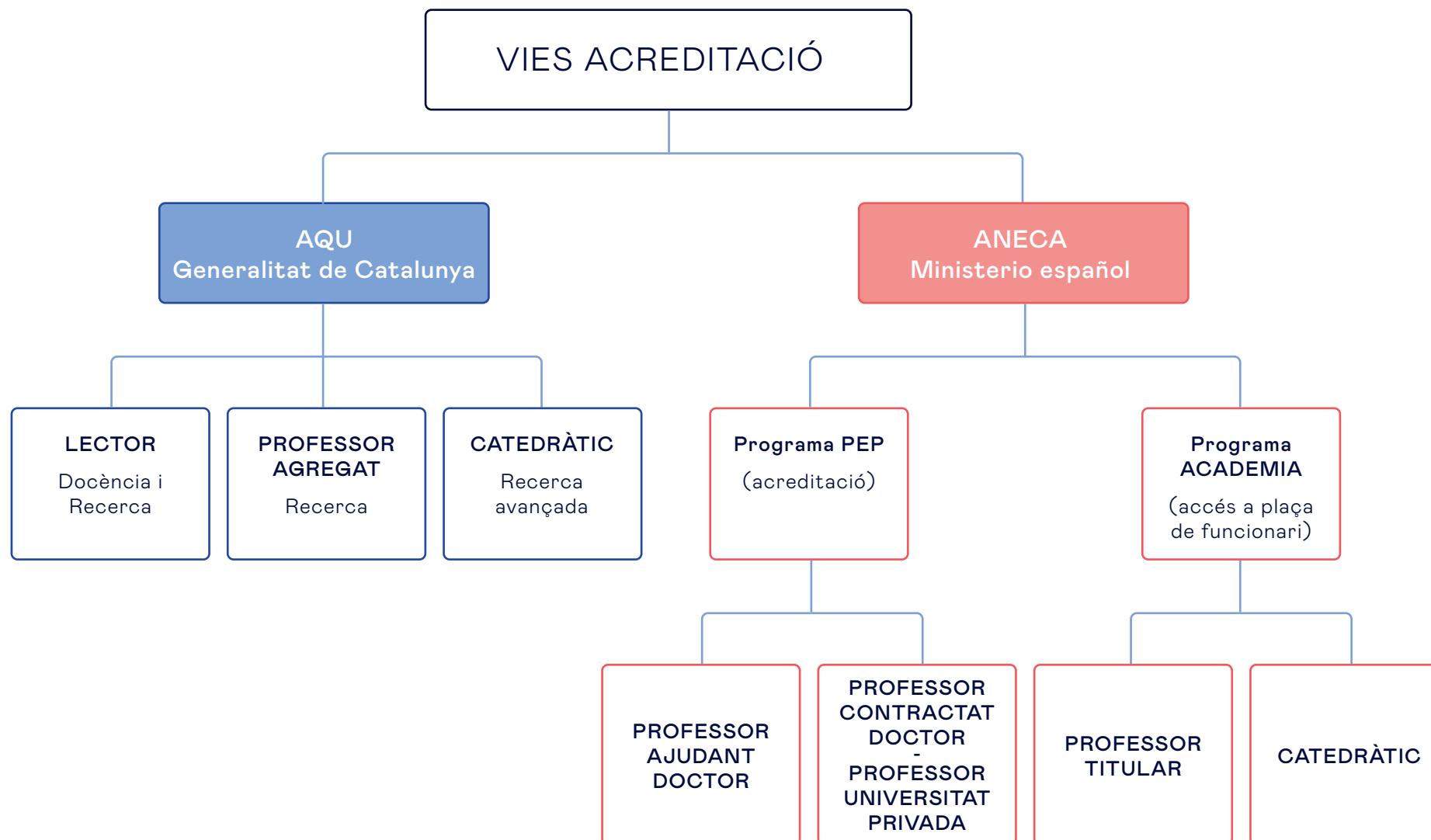
Criteriais promoció reglament ↑

Prof. Adjunt (Esade) / Prof. Contractat Doctor (URL)
Assistant Prof. (Esade) / Contracted Doctoral (URL)

Prof. Associat (Esade) / Prof. Associat (URL) - Prof. Contractat Doctor (URL)
Lecturer (Esade) / Lecturer (URL) - Contracted Doctoral Prof. (URL)

Procés obert competitiu

Procés obert competitiu / contractació directa



AQU
Generalitat de Catalunya

LECTOR
Docència i Recerca

PROFESSOR AGREGAT
Recerca

CATEDRÀTIC
Recerca avançada

PUBLICACIONS

- 2 articles
- mínim 1 Tipus A
- no més d'1 Tipus C

PUBLICACIONS

- 10 articles
- mínim 5 Tipus A
- més de 3 Tipus C

PROJECTES

- Membre d'1 projecte competitiu

PUBLICACIONS

- 20 articles
- mínim 10 Tipus A
- no més de 5 Tipus C

PROJECTES

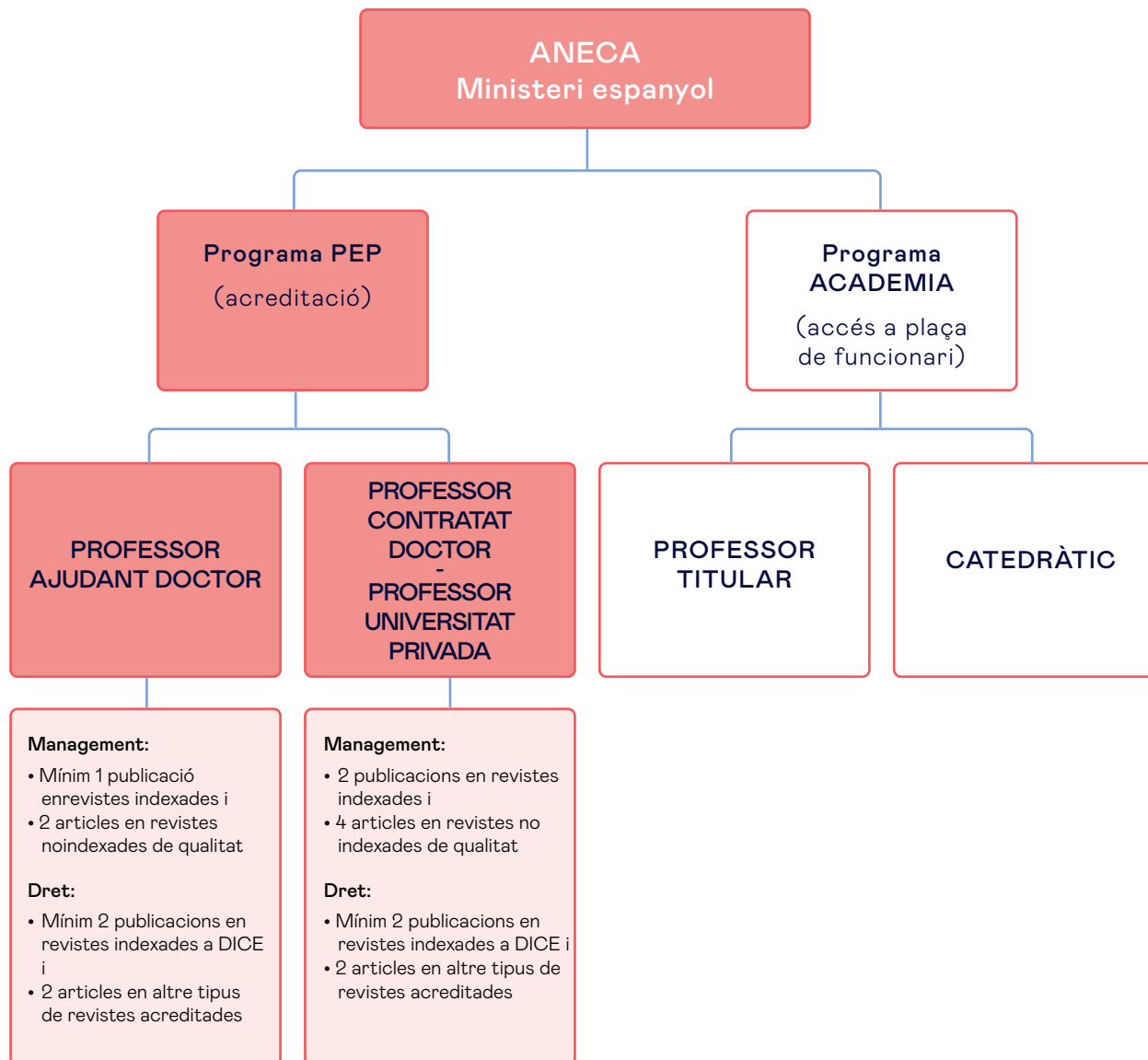
- IP d'1 projecte competitiu

DIRECTOR PhD

- Director 1 tesi defensada

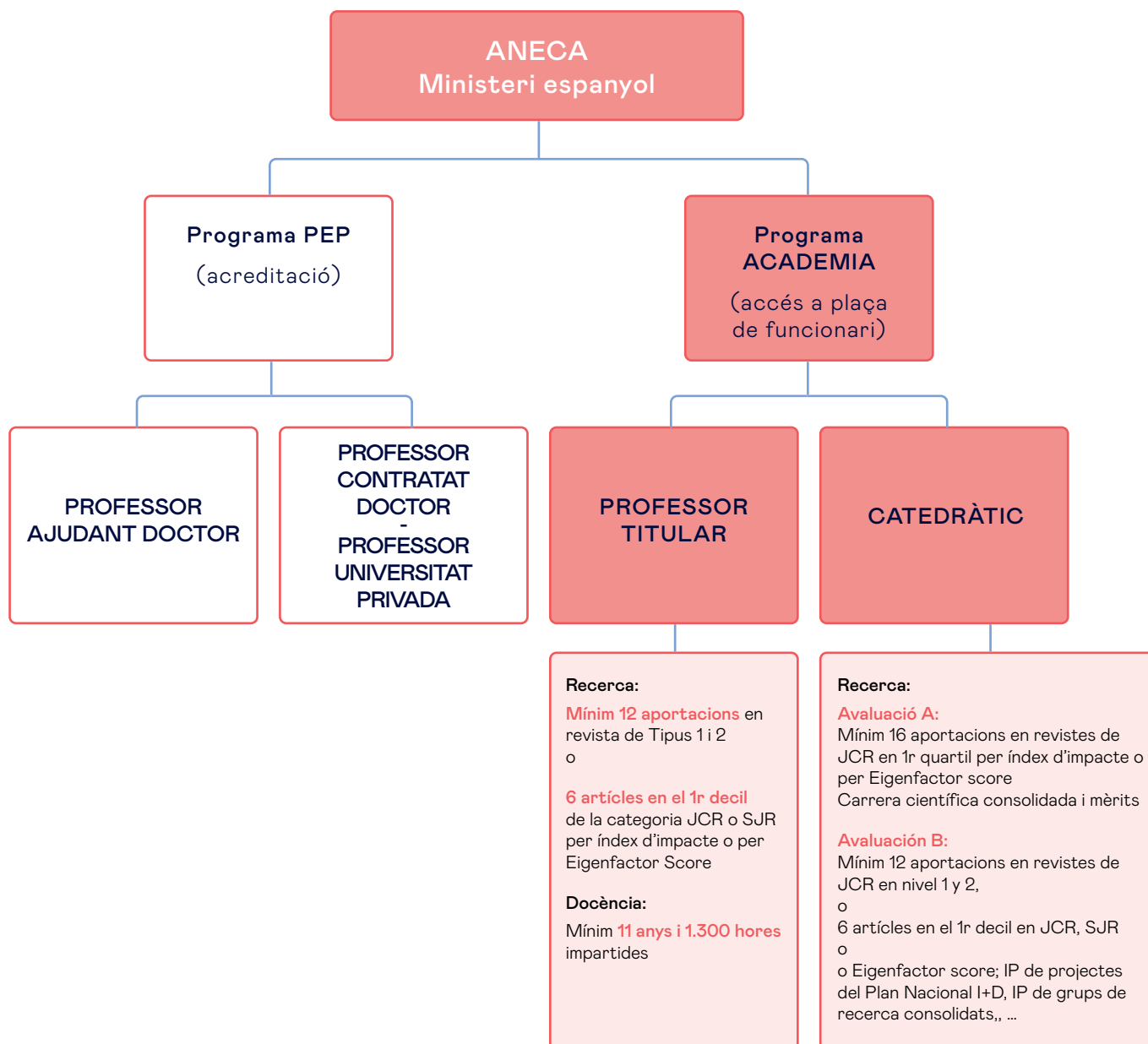
PUBLICACIONS

- Tipus A:
Management: JCR Q1 o Q2 o Scopus Q1
Dret: Carhus + A
- Tipus B:
Management: JCR Q3 ó Scopus Q2
Dret: Carhus + B
- Tipus C:
Management: JCR Q4 o Scopus Q3
Dret: Carhus + C



PUBLICACIONS

- Tipus 1:
Management: JCR Q1 o Q2 o Scopus Q1
Dret: Carhus + A
 - Tipus 2:
Management: JCR Q3 ó Scopus Q2
Dret: Carhus + B
 - Tipus 3:
Management: JCR Q4 o Scopus Q3
Dret: Carhus + C
-



PUBLICACIONS

- Tipus 1:
Management: JCR Q1 o Q2 o Scopus Q1
Dret: Carhus + A
 - Tipus 2:
Management: JCR Q3 ó Scopus Q2
Dret: Carhus + B
 - Tipus 3:
Management: JCR Q4 o Scopus Q3
Dret: Carhus + C
-

Accreditacions recerca: equivalències AQU/ANECA

AQU

DOCÈNCIA I RECERCA
(Lector)

RECERCA
(Professor agregat)

RECERCA AVANÇADA
(Catedràtic)

[Link a AQU](#)

ANECA

PEP

ACADEMIA
(accés als cossos docents universitaris públics)

Professor Ajudant Doctor
(PAD)

Professor Contratado Doctor
(PCD)
Professor d'Universitat Privada
(PUP)

PROFESSOR TITULAR

CATEDRÀTIC

[Link a ANECA](#)

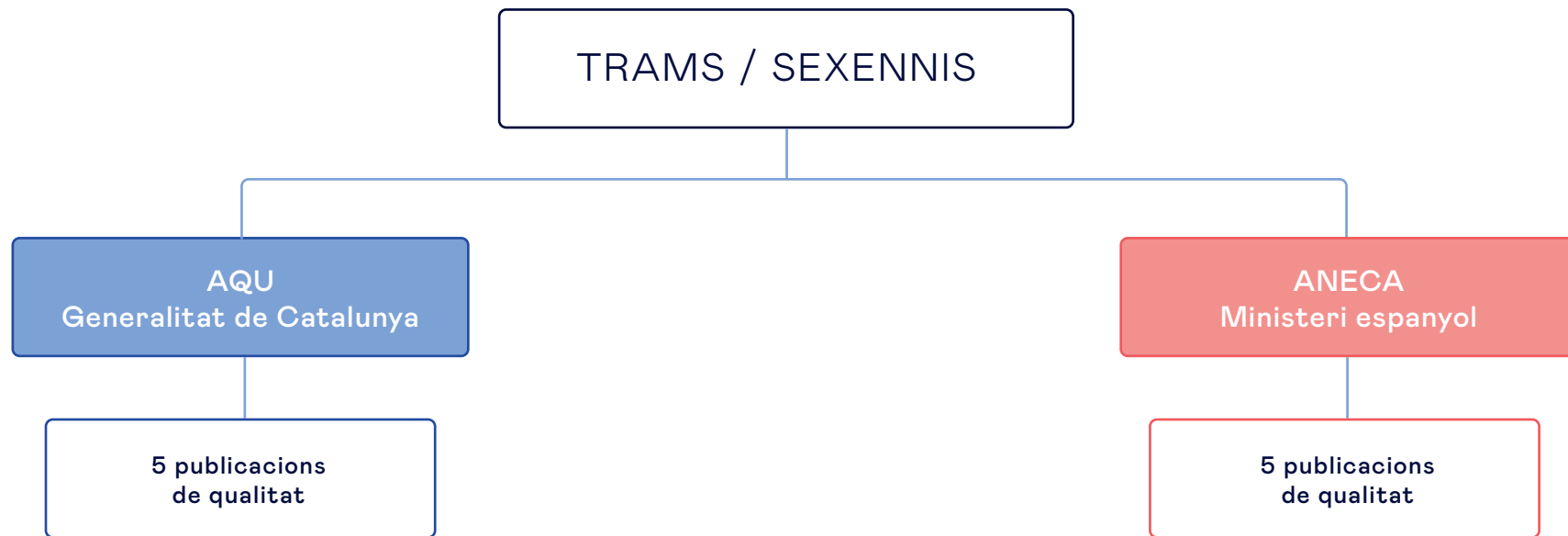
[Link a ANECA](#)

Trams / Sexennis

Certificació de tenir una bona trajectòria com a investigador al llarg del temps.

Avalua la producció científica del personal investigador en períodes de 6 anys.

Passat aquest termini, el sexenni/ tram venç i cal renovar-lo.



Críteris avaluació publicacions Trams / Sexennis

PUBLICACIONS

CC. Econòmiques i Empresarials

• JCR

- Molt alt impacte (Q1): 8 - 10 punts
- Alt impacte (Q2): 7 - 9 punts
- Impacte mig (Q3): 6 - 8 punts
- Impacte baix (Q4): 3,5 - 6 punts

• SJR / CiteScore

- Alt impacte (Q1): 7-9 punts
- Impacte mig (Q2): 6- 8 punts

• Llibres complets

- Q1 editorials internacionals: fins a 6 punts
- Q2 editorials internacionals i Q1 editorials nacionals: fins a 4 punts

Capítols de llibres:

- Q1 editorials internacionals: fins a 3 punts
 - Q2 editorials internacionals i Q1 editorials nacionals: fins a 2 punts
-



Criteris avaluació publicacions Trams / Sexennis

PUBLICACIONS

Dret

- **Alta rellevància**

- Novetat del tema, metodologia i contingut
- Especial rellevància la publicació a revistes considerades de excel·lència (FECYT)

- **SJR**

- Indici addicional a la resta de criteris generals. No son determinants, como no ho és cap indici aïlladament considerat.
- A les revistes no hi ha prou amb la seva indexació, sense res més, sinó el lloc que ocupa una revista o una publicació. Es parteix de que s'acompleixen tots o la majoria dels criteris Latindex, especialment rellevant és la valoració per parells.

- **Llibres i Capítols de llibre**

- Tenen igual categoria que els articles
- La regla es la excepcionalitat de la coautoria: el número d'autors ha d'"estar justificat pel tema, la seva complexitat i extensió. És avaluable que no assoleixi els estàndards raonables d'extensió dels "estudio": número de pàgines
- En els **llibres** en tenen en compte l'extensió, el contingut, les conclusions i proposicions, així com el prestigi editorial o que es publiquin en anglès (amb especial valoració en el cas de llibres en anglès publicats en editorials de gran prestigi -Oxford, Harvard, Springer, etc.-, ja que es pressuposa un gran impacte).
- Els **capítols de llibre**, a demés de pel seu contingut, es valoraran positivament en el cas de ser resultat de projecte de recerca i quan es posin de manifest criteris addicionals rellevants d'impacte.

