

# Memoria anual

FUNDACIÓN ESADE  
2023 - 2024

Do Good.  
Do Better.







1

Somos  
Esade



2

Innovación  
continua en la  
enseñanza  
y el aprendizaje



3

El alumnado  
en el centro de  
nuestra labor  
educativa



4

Innovación y  
emprendimiento  
de impacto



5

Comprometidos  
con la sociedad



6

Investigación  
con impacto



7

Nuestra  
proyección exterior  
y su impacto en el  
debate social



8

Somos  
económicamente  
sostenibles



9

Anexos

# Índice



# Mensaje del presidente del Patronato

Nuestro propósito, más necesario que nunca

Un curso más, el de 2023-2024, tengo el honor de presentar la Memoria Anual de la Fundación Esade. Su publicación coincide con un contexto de tensiones geopolíticas, avances tecnológicos acelerados y desafíos climáticos urgentes donde es más necesario que nunca buscar soluciones responsables y basadas en valores de justicia, sostenibilidad y compromiso social. Por eso, en Esade reforzamos nuestra responsabilidad como **referente global de formación a los líderes con impacto positivo**, de aquellos que se esfuerzan para influir y avanzar de forma responsable.

El factor más importante para el éxito de nuestro propósito es nuestra capacidad para atraer el mejor talento y para consolidar una comunidad internacional, diversa e influyente. Una red formada por cerca de **98.000 personas que incluye a estudiantes, profesionales y alumni que comparten nuestros valores**.

Un propósito que reforzamos con una oferta académica basada en la excelencia y la innovación constante. Como la nueva titulación de **Bachelor in Business and Artificial Intelligence (BBAI)** del curso 2024-2025 o el nuevo **campus de Madrid**, uno de nuestros proyectos más importantes, que combina un diseño arquitectónico innovador y la última tecnología para favorecer el aprendizaje.

Y es que nuestros campus de Barcelona y Sant Cugat del Vallès y el nuevo de Madrid son ecosistemas que multiplican nuestras oportunidades de generar este impacto positivo a través de la formación, la investigación y el emprendimiento. Prueba de ello son los **más de 4,6 millones de euros** que hemos dedicado este curso a investigación y los **295 estudiantes** a los que hemos otorgado una beca para estudiar en Esade.

Sin olvidarnos de nuestra capacidad para generar debate social: hemos conseguido más de **9.300 impactos en medios de comunicación de todo el mundo** y hemos difundido nuestros conocimientos a través numerosos eventos, nuestro hub Do Better y nuestras redes sociales.

Por último, quisiera dedicar esta memoria a todas las personas —alumnos, antiguos alumnos, profesores y profesionales de Esade— y a las empresas y las organizaciones que nos apoyan y que integran nuestra comunidad.

A todas ellas, mi más sincero agradecimiento.



Jaume Guardiola  
Presidente del Patronato de la Fundación Esade

# Mensaje del director general

## Con la ambición de un impacto significativo

Esta es mi primera carta de presentación de nuestra Memoria Anual como director general de Esade, cargo que asumí en septiembre de 2024, y desde estas líneas quisiera reconocer, en primer lugar, la labor de Xavier Mendoza, anterior director general, y agradecer su valiosa colaboración, que ha sido clave en el inicio de mi mandato.

Confío en que la lectura de estas páginas les resulte tan enriquecedora como a mí, pues evidencian nuestra labor e impacto.

Esade se fundó en 1958 en Barcelona, impulsada por la innovación y el compromiso social de esta ciudad, y hoy somos una institución de reconocido prestigio internacional. Nos sentimos profundamente orgullosos de que la innovación, el rigor académico y el liderazgo responsable formen parte de nuestra identidad reconocida.

Pero lo que realmente somos y queremos seguir siendo es una comunidad que impulsa el cambio, inspira a estudiantes y a profesionales y proyecta su impacto más allá de las aulas, en cada alumno, en cada profesional, en cada líder, en cada sociedad.

Los logros de nuestra comunidad de Alumni, la investigación que impulsamos, todos los proyectos emprendedores que incubamos, los conocimientos que ayudamos a crear o los valores que difundimos a través de nuestra gran comunidad educativa, todo ello forma parte del gran impacto que generamos.

En un mundo lleno de desafíos, nuestra responsabilidad como escuela de negocios es mayor que nunca. Desde Esade, queremos liderar un futuro con más esperanza y mayor impacto. Esta fue la razón principal por la cual decidí unirme a Esade. Con la ambición de generar juntos un impacto que conecte nuestro propósito con la necesidad de buscar soluciones a los grandes retos.

Con esta ambición de *MEANINGFUL IMPACT*, miramos al futuro. Sabemos que los retos que enfrentamos como sociedad exigen instituciones comprometidas, ágiles e innovadoras. En Esade, respondemos a esa llamada desde la colaboración, el talento y una profunda vocación transformadora.

Gracias por acompañarnos en este camino. Sigamos construyendo juntos una comunidad preparada para liderar el cambio y proyectar un impacto real y duradero.

Muchas gracias.



Daniel Traça  
Director general de Esade



# 2023–2024 en cifras

16.644  
estudiantes

Business  
School

4.135

Law  
School

1.673

Executive  
Education

10.836

6.428  
internacionales

38,6%  
del total

1.182  
profesionales

53,13%  
Son Mujeres

50  
Nacionalidades

537 personal de administración y servicios (PAS)

552 profesores de la Business School y de la Law School

35 profesores de idiomas

37 investigadores

21 doctorandos

80.000  
*alumni*

↑ 9,59 %

3 campus

- Barcelona Pedralbes (3 edificios, 1 campus)
- Sant Cugat (diversos edificios + residencia)
- Madrid (nuevo campus)





## Inversión en el Programa de Becas para alumnos



## Nuevas titulaciones

### Actualizaciones propias de la Universidad Ramon Llull (URL):

- Máster de Formación Permanente en Derecho Internacional de los Negocios (DIN)
- Máster de Formación Permanente Ejecutiva en Operaciones e Innovación (EMOI)
- Máster de Formación Permanente Ejecutiva en Marketing y Ventas (EMMV)
- Máster de Formación Permanente Ejecutiva en Finanzas (EMF)
- Máster de Formación Permanente Ejecutiva en Digital Business, Innovation & Entrepreneurship (EMDBIE)
- Máster de Formación Permanente Ejecutiva en Business Analytics (EMIBA)
- Diploma de Especialización Universitaria en Operaciones e Innovación
- Diploma de Especialización Universitaria en Finanzas
- Diploma de Especialización Universitaria en Markting y Ventas
- Diploma de Especialización Universitaria en Digital Business, Innovation & Entrepreneurship
- Diploma de Especialización Universitaria en Business Analytics

### Titulaciones que empezarán en el curso 2024-2025:

- Doble Grado en Dirección de Empresas y Gobernanza Global, Economía y Orden Legal (BBA & GEL)

### Nuevas titulaciones propias de la Universidad Ramon Llull (URL):

- Máster de Formación Permanente en Derecho de los Sectores Regulados (implementación en 25/26)

### Titulaciones oficiales:

- Bachelor in Business and Artificial Intelligence / Grado en Negocios e Inteligencia Artificial (BBAI) (implementación en 25/26)
- Reverificación del Master of Research in Management Sciences (MRes) (implementación en 25/26)

## Rankings





# 1. Somos Esade



1.1

## 66 Años educando para transformar

Nuestra institución académica se fundó en 1958 con un propósito claro: impulsar un cambio colectivo que permitiera modernizar el tejido empresarial de nuestro país y lo acercara a las economías más avanzadas.

Desde nuestros inicios formamos parte de la red de universidades jesuitas (UNIJES) y, a partir de 1995, de la Universidad Ramon Llull (URL).

Somos conscientes de nuestro importante papel como institución educativa para impulsar la transformación con impacto de nuestra comunidad. Por ello, hemos desarrollado una experiencia educativa basada en la excelencia académica, el aprendizaje práctico y el crecimiento personal.

1.2

Nuestra esencia

Somos una institución educativa de referencia que siempre se ha guiado por las tradiciones humanistas. Lo que nos distingue es nuestra capacidad para integrar la innovación y un fuerte sentido de responsabilidad social en cada uno de nuestros programas formativos.

Centramos nuestra misión en tres ejes:

EDUCACIÓN

Proporcionamos formación integral para que los alumnos se conviertan en profesionales competentes y socialmente responsables.

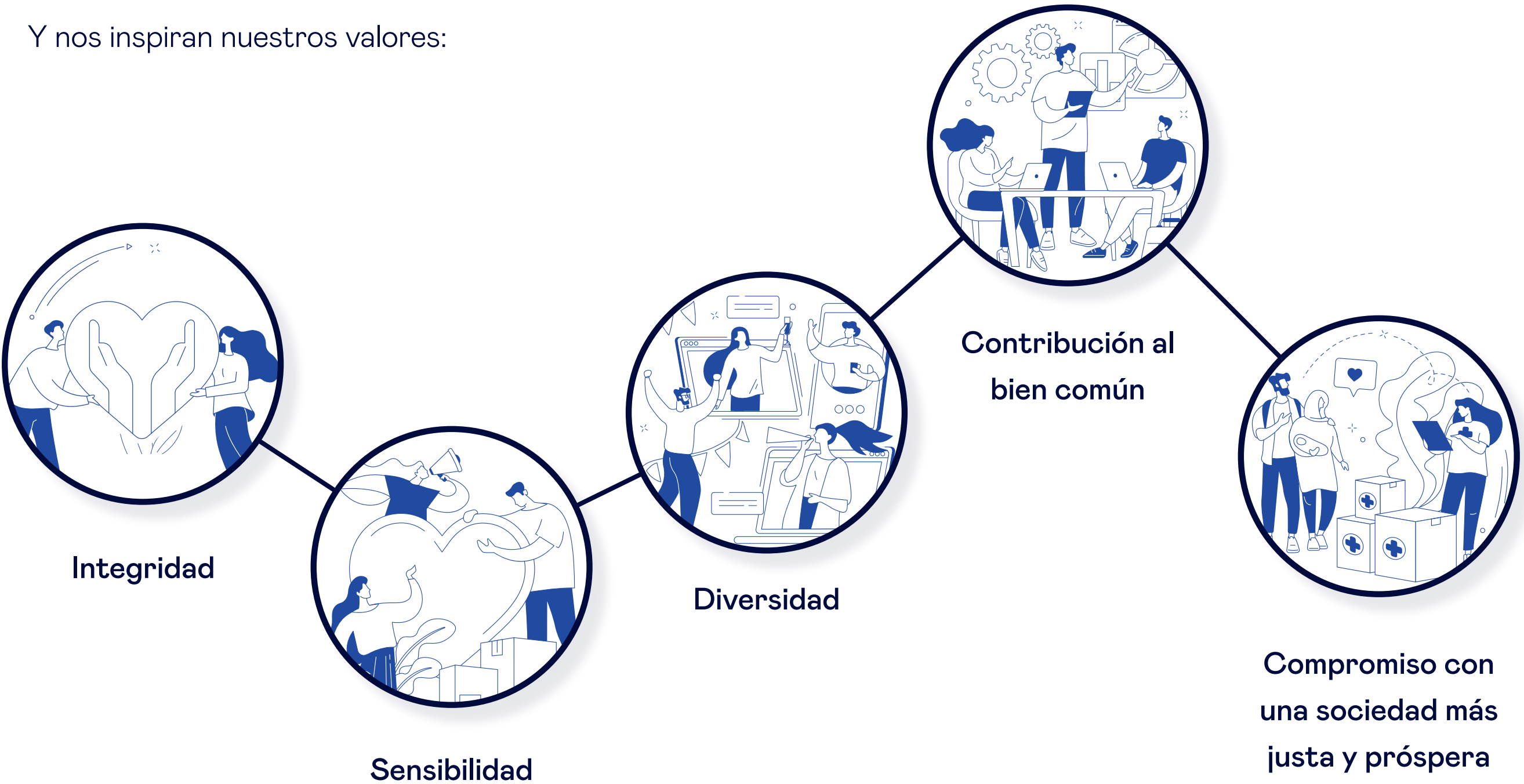
INVESTIGACIÓN

Generamos conocimiento para contribuir a mejorar las organizaciones y la sociedad.

DEBATE SOCIAL

Contribuimos al debate social para construir sociedades libres, prósperas, más justas y sostenibles.

Y nos inspiran nuestros valores:





Somos Esade	01
Innovación continua en la enseñanza y el aprendizaje	02
El alumnado en el centro de nuestra labor educativa	03
Innovación y emprendimiento de impacto	04
Comprometidos con la sociedad	05
Investigación con impacto	06
Nuestra proyección exterior y su impacto en el debate social	07
Somos económicamente sostenibles	08

1.3

El nuevo campus Esade Madrid

Uno de los hitos más destacados de este curso es la inversión en el nuevo campus de Esade en Madrid, que está ubicado en el barrio de Mirasierra, uno de los ejes de crecimiento de la capital y donde se está desarrollando un proyecto de renovación que convertirá esta zona en un futuro hub de conocimiento y ciencia.

El nuevo campus se ha diseñado con criterios de **neuroarquitectura**. Cada espacio está pensado para potenciar los procesos cognitivo-emocionales (distribución espacial, selección de colores, materiales, iluminación, texturas, altura de los techos, etc.), tanto en los **4.800 m²** del edificio como en las zonas exteriores, que tienen un gran protagonismo en todo el campus.

Las nuevas instalaciones integran **2.000 m² de jardín y terraza** creados para convertirse en aulas exteriores y explorar nuevas formas de aprendizaje, incentivar la creatividad y el diálogo y, al mismo tiempo, mejorar el bienestar personal.

El campus integra la arquitectura innovadora con la última tecnología para favorecer el aprendizaje disruptivo:

- **Auditorio circular** para fomentar el debate.
- **Pantalla XL** en el hall principal con nuevos formatos audiovisuales.
- **Tecnología inmersiva:** inteligencia artificial, realidad virtual, Media Room, sala IN/ON, etc.



Una visita virtual  
al nuevo campus  
de Madrid



Sin duda, el nuevo campus Esade Madrid es uno de nuestros proyectos más destacados y asegura el crecimiento de nuestra institución en los próximos años.





## 2. Innovación continua en la enseñanza y el aprendizaje



En Esade promovemos la mejora continua de nuestro profesorado y la innovación en la enseñanza y el aprendizaje y en la mejora de la experiencia de aprendizaje de nuestros estudiantes. Todo para mantener la excelencia de nuestro modelo pedagógico, basado en las 4C (competencia, compromiso, conciencia y compasión).

### 2.1

## CTL, excelencia e innovación para la mejora educativa

Nuestro **Center for Excellence in Teaching and Learning (CTL)** ofrece apoyo a nuestro profesorado y la capacitación necesaria para mejorar la experiencia general de aprendizaje en cuatro áreas clave:

**Faculty Office for Innovation** → Recursos formativos y consultoría pedagógica.

**Excellence, Learning & Impact Measurement** → Mejora continua en las metodologías docentes.

**Learning Factory** → Diseño de la experiencia de aprendizaje: desde materiales hasta actividades y recursos.

**Learning Innovation, Technology & Spaces** → Diseño de nuevos espacios de aprendizaje, presenciales o virtuales.



### 2.1.1. Inteligencia artificial y docencia

En el curso 2023-2024, el CTL se ha enfocado en conocer el impacto de la inteligencia artificial (IA) en la educación y en ayudar a nuestra comunidad académica a adoptar esta tecnología tan revolucionaria de forma fluida y eficaz.

Estas son las principales iniciativas sobre IA realizadas durante este curso por el CTL:

- Promoción del uso ético y responsable de la IA, al tiempo que se crea conciencia sobre los riesgos asociados.
- Sesiones integrales de capacitación para el profesorado.
- Recursos web para facilitar la integración de la IA en cursos y actividades en el aula.
- Recopilación de las mejores prácticas de nuestro profesorado y su promoción dentro de la comunidad académica.
- Desarrollo de políticas y directrices de IA para estudiantes y profesores.
- Prueba de proyectos piloto que utilicen herramientas de IA generativa para mejorar la experiencia de enseñanza y aprendizaje.

## Jornadas temáticas sobre IA

Cabe destacar el evento AI for Teaching Day, que contó con referentes del mundo académico, como el profesor Ethan Mollick (Wharton School) o Esteve Almirall (Esade), entre otros. En estas jornadas se debatió sobre el futuro de la educación en la era de la IA y miembros de nuestro profesorado, como Carles Torrecilla, Marc Cortés y David Murillo, compartieron casos de IA que fomentan el pensamiento crítico entre nuestros estudiantes. Además, Leonardo Caporarello (Bocconi), David Lefevre (Imperial College) y Mar Vila (Esade) debatieron sobre cómo la IA está transformando la educación empresarial. Por otro lado, líderes empresariales del sector público y privado, como Pere Nebot (director de Información de CaixaBank), Albert Mayol (socio de NTT DATA) y Oriol Alcoba (director general de Industria de la Generalitat de Catalunya), aportaron sus perspectivas sobre cómo la IA está remodelando la industria y qué esperan de las mejores escuelas de negocios.



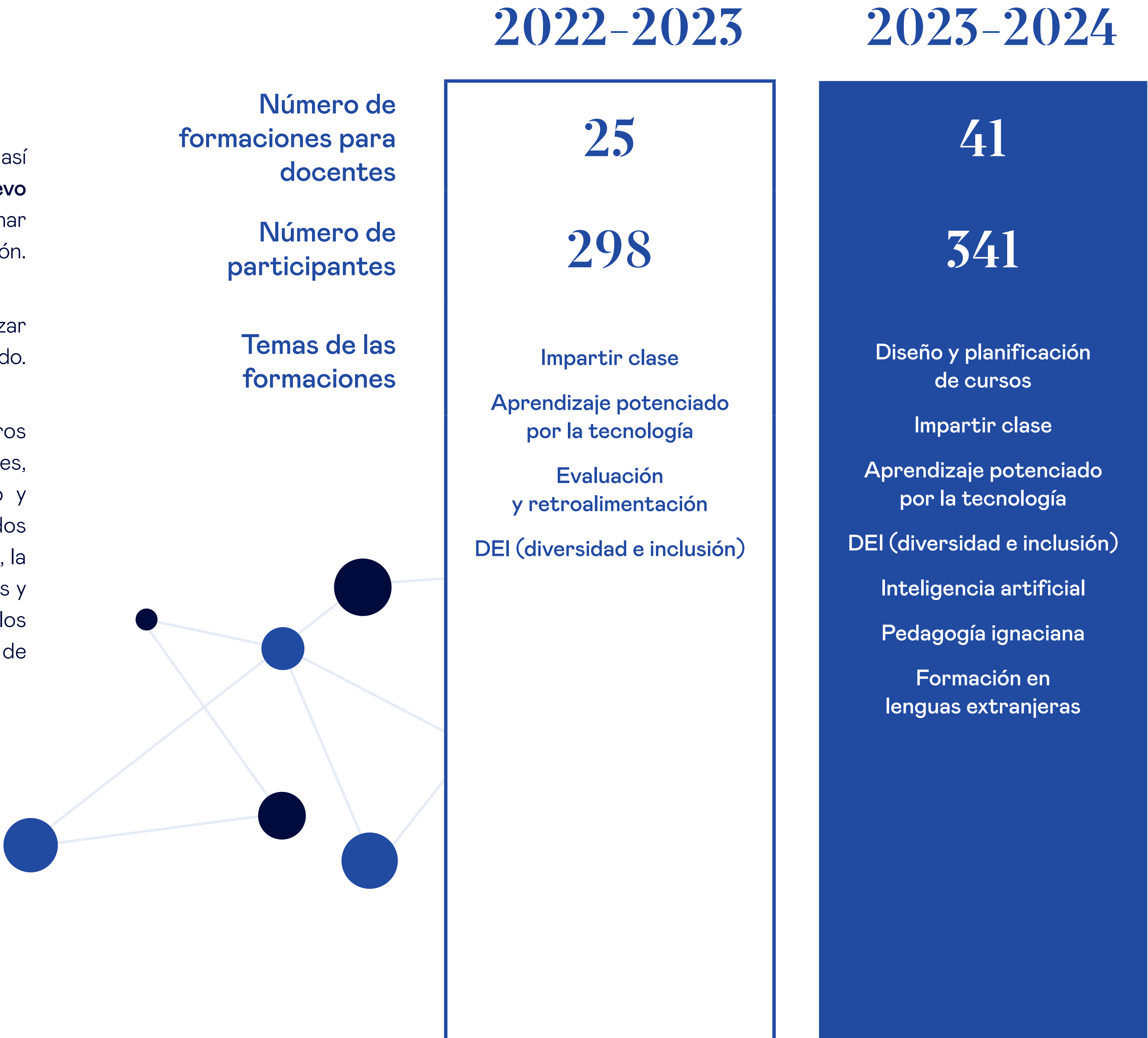


### 2.1.2 Desarrollo y apoyo del profesorado

A lo largo del curso 2023-2024, el CTL ha incrementado sus acciones, así como el número de participantes. También ha puesto en marcha un **nuevo programa de incorporación para docentes**, con el objetivo de proporcionar a los recién llegados las especificidades de la enseñanza en nuestra institución.

Además, se ha coordinado con nuestro Centro de Idiomas para internalizar nuestro programa de aprendizaje de lenguas extranjeras para el profesorado.

El CTL ha trabajado estrechamente con los más de 160 miembros de nuestra comunidad docente, incluidos profesores principales, colaboradores y asistentes de enseñanza, para ofrecerles apoyo y orientación individualizados en una amplia gama de temas relacionados con el proceso de enseñanza y aprendizaje: la planificación de cursos, la impartición, la evaluación, las herramientas, la creación de contenidos y la gestión de nuestro eCampus. Estas interacciones entre el CTL y los miembros del profesorado también han permitido recopilar una serie de mejores prácticas que benefician el ejercicio docente.



Somos Esade	01
Innovación continua en la enseñanza y el aprendizaje	02
El alumnado en el centro de nuestra labor educativa	03
Innovación y emprendimiento de impacto	04
Comprometidos con la sociedad	05
Investigación con impacto	06
Nuestra proyección exterior y su impacto en el debate social	07
Somos económicamente sostenibles	08





## 2.2 Novedades e hitos del curso 2023-2024

Como cada curso, en Esade seguimos aplicando un proceso constante de mejora de la calidad de nuestra experiencia educativa para seguir siendo una institución referente en la alta formación. A continuación, detallamos las novedades y los hitos más relevantes de este curso.

### 2.2.1 Business & Law School

#### Business School

- Hemos realizado un **proceso de homogenización de todos los grados** facilitando sinergias entre programas y trabajando en la mejora de la experiencia del alumnado, con calendarios y reglamentos unificados, una propuesta de asignaturas optativas conjuntas y la creación de oportunidades de trabajo conjunto.
- Hemos diversificado los **minors** con una oferta con más especializaciones: **Finance, Data Analytics, Consulting y Entrepreneurship**. Los **minors** permiten a nuestros estudiantes cursar una especialización en un área de la gestión empresarial de su interés, complementando la formación holística que el grado les ofrece.
- Hemos lanzado el primer **Microeconomics Challenge**, enmarcado en el primer curso de la asignatura de Macroeconomía, que se estrena con la participación transversal de todos los primeros cursos de grados de la Business School y de la Law School, para fomentar una mayor diversidad y un debate más enriquecedor en el aula.
- Potenciamos más **concursos motivacionales** para estudiantes en sectores clave como el Derecho Fiscal.
- Creación del nuevo grado **BBA & GEL** (Bachelor of Business Administration & Bachelor in Global Governance, Economics & Legal Order), que entra en vigor con la primera cohorte del curso 2024-2025.

- Lanzamiento del **International Ecosystems Module de BiTLaSI en Shanghai**. Se puede ver un resumen del evento en este vídeo:  
<https://www.youtube.com/watch?v=IPBibvgid2E>

#### MBA

- Hemos lanzado la iniciativa **Leadership Speaker Series**.
- La optativa **Racial (In)Justice** recibe el premio internacional a la mejor iniciativa en Cultura, Inclusión y Diversidad otorgado por la Association of MBAs (AMBA) y la Business Graduates Association (BGA).
- Iniciamos el convenio de colaboración con el **Barcelona Supercomputing Center**: impartimos conjuntamente la asignatura **AI & Supercomputing for Business**.
- Nuestro **Full Time MBA** mantiene su mejor posición histórica en el ranking de Financial Times, al obtener la posición número 17. Según Bloomberg BusinessWeek, es el primero de Europa en progresión salarial y el tercero de Europa en entrepreneurship.
- Se ha creado una nueva asociación de estudiantes de MBA: **Cryptocurrency & Web3 Club**.



#### Law School

- **Microeconomics Challenge**: en la primera edición de este concurso el tema ha sido la movilidad sostenible. Los alumnos participantes han analizado la situación del mercado del automóvil en Europa y los efectos para la industria europea de la competencia del coche eléctrico fabricado en China. El grupo ganador ha visitado las instituciones europeas y ha participado en una simulación del Parlamento Europeo.
- Hemos organizado en Madrid el primer **Workshop Economics and Global Politics** para alumnos de último curso de Global Governance de la mano de **Joaquín Almunia**, exministro del Gobierno de España y excomisario de la Unión Europea.
- Por primera vez, los alumnos de **Global Governance** del curso 2023-2024 han compartido aula con alumnos de otros grados. Se trata de una demanda de los propios alumnos que ha sido muy bien acogida. También hemos reforzado las asignaturas optativas dirigidas a alumnos de diferentes grados.
- Hemos incrementado significativamente la oferta de **asignaturas con foco en el alumnado internacional**, tanto en el ámbito jurídico como en el de Politics y Economics.
- Se ha graduado la **primera promoción del Doble Grado en Derecho y Global Governance, Economics & Legal Order (GDL)**.





## 2.2.2 Executive Education

### PARTNERS

**Proactiva y Futuras Consejeras**, dos nuevos programas que se imparten de la mano de la CEOE y que completan el itinerario Promociona para el acompañamiento a la mujer en su trayectoria profesional.

- **Proactiva** impulsa el desarrollo del talento femenino desde posiciones tempranas y lo visibiliza. Además, sensibiliza a las empresas sobre el equilibrio de género y, con ello, convierte la igualdad en un factor clave en el desarrollo empresarial.
- **Futuras Consejeras** se enfoca en dotar de una visión integral en materia de buen gobierno corporativo y proporciona herramientas y criterios fundamentales con los que desarrollar plenamente su potencial como consejeras en el ámbito empresarial.



### PROGRAMAS A MEDIDA PARA EMPRESAS



**Leading in Sustainability Program:** con la segunda edición de este programa, Merck, empresa farmacéutica líder en ciencia y tecnología, ha querido promover entre sus directivos la sostenibilidad a nivel estratégico con las últimas metodologías.



En Esade hemos desarrollado un programa a medida para el *Global Management Team* de Grifols, empresa líder en el sector sanitario y de la biotecnología, para impulsar las capacidades necesarias para liderar con éxito y generar impacto en la organización y sus equipos.



La compañía de alimentación Bimbo ha fortalecido las capacidades de liderazgo de sus altos directivos, promoviendo un enfoque estratégico y disruptivo, mientras fomenta la colaboración entre áreas y la agilidad en la toma de decisiones.



**#WeLEAD Program:** hemos acompañado a 70 nuevos líderes de área y senior technical advisors de Repsol, empresa multienergética que opera en más de 30 países, en la adaptación a su nuevo rol. El programa a medida incluye contenidos de finanzas, visión de negocio, liderazgo, management y comunicación.

También hemos desarrollado otros programas de aprendizaje para Repsol:

- **Executive Transitions:** diseñado para acompañar y garantizar el éxito en procesos de cambio y transición de los ejecutivos de Repsol. Desde 2023, 50 directivos han participado en esta formación in-house con la que han podido realizar un diagnóstico completo de sus nuevos desafíos y oportunidades y crear un plan de acción detallado para gestionar el cambio y una adaptación ágil al nuevo puesto.
- **Management en tiempos de incertidumbre:** para directivos y líderes de Transformación Industrial y Economía Circular con contenidos clave como gestión de cambio, análisis del entorno global y económico, autoconocimiento, alineación de valores y desarrollo de equipos en entornos de incertidumbre. En las dos ediciones de 2024 han participado 60 líderes y se han programado dos ediciones adicionales para 2025.



2.3

Excelencia y calidad

La calidad y el rigor académico son pilares fundamentales en Esade y, por ello, un año más hemos revisado y actualizado nuestro **sistema de garantía interna de calidad (SGIQ)**, certificado por la **Agència per a la Qualitat del Sistema Universitari de Catalunya (AQU)**. En esta revisión se han incluido metas e indicadores para el seguimiento de los procesos, lo que ha permitido un seguimiento más detallado y eficiente.

En el curso 2023-2024, hemos renovado dos de las acreditaciones internacionales de calidad: **EQUIS** (EFMD Quality Improvement System), de la European Foundation for Management Development (EFMD), y la de la **AMBA** (Association of MBAs).

TRIPLE CORONA EN RECONOCIMIENTO A NUESTRA CALIDAD

Nuestro compromiso con la excelencia académica, la innovación y la mejora constante nos ha llevado a consolidar el reconocimiento de los tres organismos de acreditación de calidad más importantes del mundo: **EFMD Accredited**, **AACSB** y **AMBA**. Cabe destacar que solo el 1% de las escuelas de negocios del mundo han logrado esta triple corona.



Assurance of Learning (AoL)

Hemos desplegado el sistema AoL de garantía del aprendizaje en todos nuestros programas de titulación oficial de la Business School y de la Law School. Los resultados obtenidos en este curso demuestran la efectividad de este sistema:



Somos Esade	01
Innovación continua en la enseñanza y el aprendizaje	02
El alumnado en el centro de nuestra labor educativa	03
Innovación y emprendimiento de impacto	04
Comprometidos con la sociedad	05
Investigación con impacto	06
Nuestra proyección exterior y su impacto en el debate social	07
Somos económicamente sostenibles	08

Anexos	09
--------	----



## 2.4

# Alianzas en todo el mundo

Impulsamos nuestra presencia global y la internacionalización de nuestros programas a través de una red mundial de alianzas con otras instituciones académicas de primer nivel, que permiten programas de intercambio para nuestros alumnos y profesores, así como el desarrollo de proyectos de investigación conjuntos.

Mantenemos acuerdos de colaboración con **271 socios académicos** en los cinco continentes, entre escuelas de negocios, facultades de derecho y facultades de diversas áreas (ciencia política, economía, data science o inteligencia artificial, entre otras).

En el **anexo final de este documento** se encuentra el listado detallado de los centros académicos que forman parte de nuestra red mundial de alianzas.



**ENGAGE.EU:** participamos activamente en esta prestigiosa alianza de las principales universidades europeas, de la cual es miembro la Universidad Ramon Llull (URL).

### PERTENECEMOS A LAS PRINCIPALES REDES UNIVERSITARIAS



**CEMS**  
The Global Alliance in  
Management Education



**PIM**  
Partnership in International  
Management



**THEMIS**  
The Joint Certificate  
in International and  
Business Law



**CTLS**  
Center for Transnational  
Legal Studies



**ECOL**  
European Common  
Online Learning



**FOME Alliance**  
Future of Management  
Education



ASOCIACIONES INTERNACIONALES

 <b>AACSB</b> AACSB International Association to Advance Collegiate Schools of Business	 <b>AMBA</b> Association of MBAs	 <b>BALAS</b> The Business Association of Latin American Studies	 <b>CEMS</b> The Global Alliance in Management Education
 <b>CTL</b> Center for Transnational Legal Studies	 <b>CLADEA</b> Consejo Latinoamericano de Escuelas de Administración	 <b>ECOL</b> European Common Online Learning	 <b>EDAMBA</b> European Doctoral Association in Management and Business Administration
 <b>EFMD</b> European Foundation for Management Development	 <b>EMBAC</b> Executive MBA Council	 <b>EUDOKMA</b> European Doctoral School on Knowledge and Management	 <b>FOME Alliance</b> Future of Management Education
 <b>GBSN</b> Global Business School Network	 <b>GMAC</b> Graduate Management Admission Council	 <b>IAJBS</b> International Association of Jesuit Business Schools	 <b>PIM</b> Partnership in International Management
 <b>PRME</b> Principles for Responsible Management Education	 <b>SCIENCE   BUSINESS</b> Innovation intelligence and networking	 <b>SEKN</b> Social Enterprise Knowledge Network	 <b>SIGMA</b> Societal Impact and Global Management Alliance
 <b>THEMIS</b> The Joint Certificate in International and Business Law	 <b>UNICON</b> International University Consortium for Executive Education		





## ENCUENTRO INTERNACIONAL DE DECANOS EN ESADE

En febrero de 2024, la **Association to Advance Collegiate Schools of Business (AACSB)** organizó su *Deans Conference* —es decir, su reunión anual de decanos— por primera vez fuera de los Estados Unidos y eligió Barcelona como sede.

En Esade celebramos un encuentro de *networking* con nuestros partner business schools al que asistieron 42 máximos representantes procedentes de 36 universidades y escuelas de negocios de los cinco continentes. En este encuentro pusimos en valor los sólidos vínculos de cooperación académica que nos unen con las mejores escuelas de negocios de todo el mundo.

# 2.5 Esade en los *Rankings*

#1

Research Citations  
Law School (España)  
QS

#2

Executive Education  
Open (mundial)  
*Financial Times*

#3

Entrepreneurship  
MBA (Europa)  
*Businessweek*

#5

Employability  
MSc Marketing  
Management  
(mundial) QS

Calidad de los programas

#2

Executive Education  
Open (mundial)  
*Financial Times*

#8

Best MSc in International Management  
(mundial)  
*Financial Times*  
#7 en Europa

#8

Learning  
MBA (Europa)  
*Businessweek*

#11

Best EMBA  
(mundial)  
QS  
#7 en Europa

#17

Best EMBA  
(mundial)  
*Financial Times*  
#6 en Europa

Diversidad

#1

Diversity  
EMBA (mundial)  
QS

#2

Sector Diversity  
MBA (mundial)  
*Financial Times*

#2

International Students  
MBA (Europa)  
*Financial Times*

Desarrollo profesional

#1

Career Outcomes  
EMBA (mundial)  
QS

#1

Salary Increase  
MBA (Europa)  
*Financial Times*

#8

Career Service  
MSc in Finance  
(mundial)  
*Financial Times*

Sostenibilidad

#4

Carbon footprint  
(mundial)  
*Financial Times*

#4

ESG and Net Zero Teaching  
MSc in International Management (mundial)  
*Financial Times*

Ecosistema emprendedor

#2

MBA for Entrepreneurship  
(Europa)  
*P&Q*

#3

Entrepreneurship  
MBA (Europa)  
*Businessweek*





## 3. El alumnado en el centro de nuestra labor educativa



En Esade ofrecemos una experiencia educativa integral, en la que tenemos en cuenta a la persona, sus capacidades y sus circunstancias. Además, facilitamos la diversidad y la equidad en nuestras aulas con nuestras becas e impulsamos la participación mediante numerosas asociaciones de estudiantes.

### 3.1

## Becas para atraer el mejor talento

Nuestro **Programa de Becas al Talento** de Esade es el mayor exponente de nuestro compromiso con la igualdad de oportunidades. Gracias a este programa, estudiantes con gran potencial pueden formarse en Esade con independencia de sus circunstancias socioeconómicas: nuestras becas cubren **entre el 50 % y el 100 % del importe de la matrícula**.



BECAS AL TALENTO ESADE PARA EL CURSO 2024-2025

5 M€  
destinados a becas



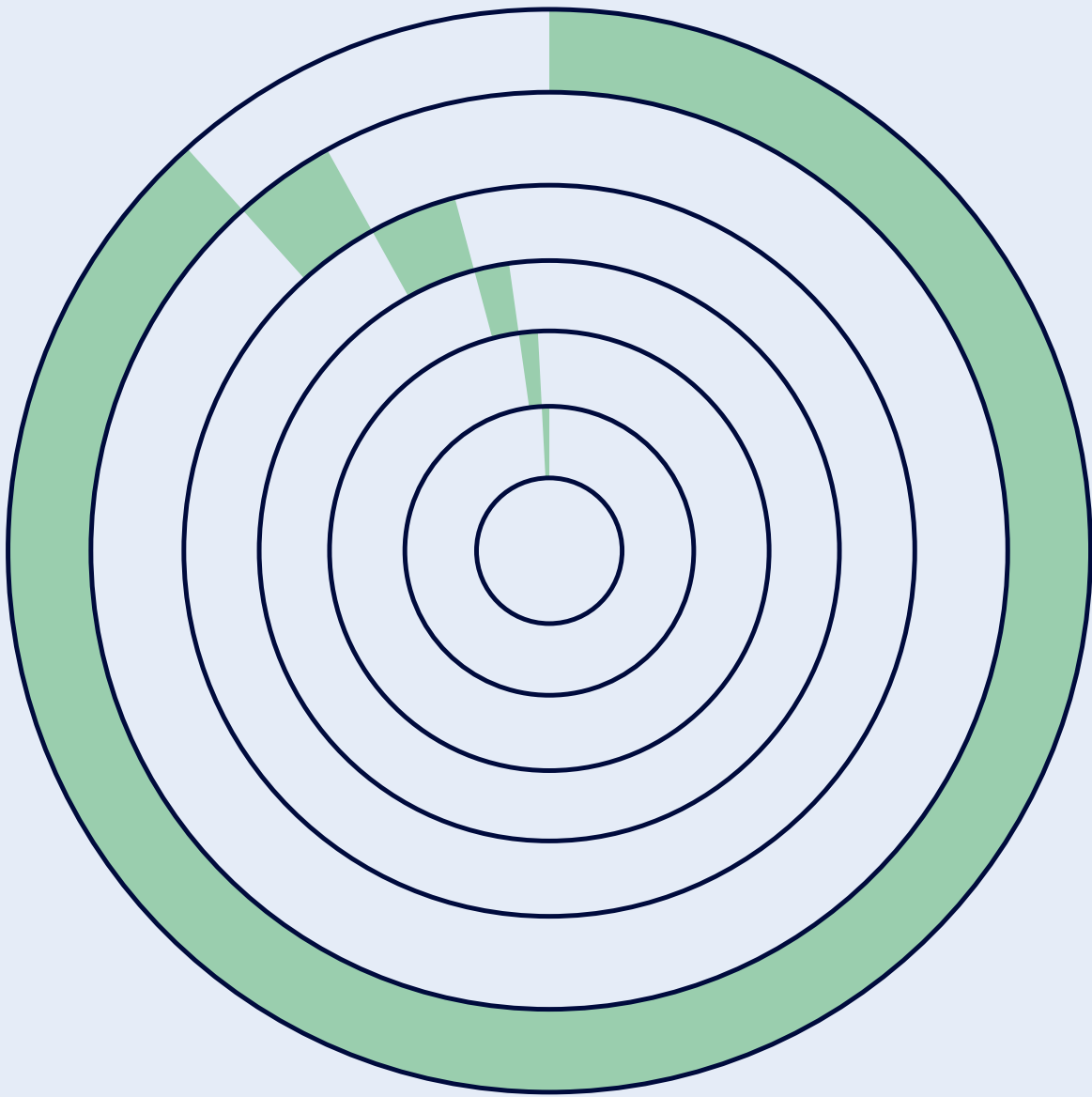
- 73%

de fondos  
propios  
de Esade
- 18%

donantes  
corporativos
- 8%

donantes  
individuales
- 1%

finalidad fundacional  
y rendimiento del  
endowment



295 estudiantes  
becados

- 261

Grado y doble grado
- 11

Máster Universitario  
en Abogacía (MUA)
- 11

Master of Science (MSc)
- 6

Master of Research (MRes)
- 4

Master of Business  
Administration (MBA)
- 2

Executive Master of Business  
Administration (EMBA/MBA)







## 3.2

# Así son nuestros estudiantes y participantes

Somos  
Esade

01

Innovación  
continua en la  
enseñanza y el  
aprendizaje

02

El alumnado en el  
centro de nuestra  
labor educativa

03

Innovación y  
emprendimiento  
de impacto

04

Comprometidos  
con la sociedad

05

Investigación  
con impacto

06

Nuestra proyección  
exterior y su  
impacto en el  
debate social

07

Somos  
económicamente  
sostenibles

08

Anexos

09



«Elegir Esade para mi MBA fue la decisión correcta, no solo para mi crecimiento académico y profesional, sino también por la increíble comunidad que he encontrado. Es raro estar rodeado de personas tan genuinamente interesadas en el éxito de los demás, tanto personal como profesionalmente. En Esade, no solo he construido una red de contactos, sino que he encontrado a una familia.»

**Rocío Guerra**

**Full Time MBA. Promoción de 2026**

«No podría haber tomado una mejor decisión para mi crecimiento personal. Rodeado de compañeros talentosos de todo el mundo, profesores excepcionales y recursos abundantes, esta experiencia ha sido invaluable.»

**Bruno Chicalia**

**Executive MBA. Promoción de 2024**

«El Executive Master en Marketing y Ventas fue una experiencia transformadora que fortaleció mis conocimientos y amplió mis horizontes; representó no solo un hito académico, sino también una oportunidad para aportar aún más valor desde mi posición.»

**Juliana Suárez**

**Executive Master en Marketing y Ventas**

«En Esade constantemente recibimos diferentes oportunidades, y estoy muy agradecida por eso.»

**Léa Ulrich**

**Grado en Administración de Empresas + Grado en Negocios e Inteligencia Artificial. Promoción de 2027**

«Creo que la experiencia universitaria es transformadora en sí misma, tanto académicamente como profesionalmente.»

**Marc Passola**

**Bachelor in Global Governance, Economics & Legal Order. Promoción de 2025**

«Completar el doble grado en Gestión Internacional y Finanzas en Esade fue una experiencia definitoria. El MSc en Gestión Internacional construyó una base sólida sobre negocios globales, mientras que el MSc en Finanzas profundizó mi experiencia en estrategia financiera. Trabajar con diversas perspectivas y participar en discusiones significativas me ayudó a desarrollar una visión global y las habilidades para enfrentar los desafíos de manera efectiva.»

**Felix Braun**

**MSc in International Management and MSc in Finance. Promoción de 2024**



3.3

Esade careers:  
acompañamos en la  
colocación

Nuestro equipo de Esade Careers actúa como puente entre el mundo académico y el laboral y ofrece un acompañamiento personalizado al alumnado para definir y alcanzar su propósito profesional. Además, nuestros expertos aseguran la preparación de cada estudiante para enfrentar los desafíos y tendencias del mercado laboral con actividades y herramientas tecnológicas innovadoras.

Esade Careers también colabora con Esade Alumni y con diversas empresas e instituciones internacionales con el fin de generar espacios de *networking* y fomentar el encuentro entre necesidades de empleo y talento.



HITOS RELEVANTES SOBRE EMPLEABILIDAD

+90 %

de nuestros estudiantes de todos los grados han encontrado trabajo en los **tres meses siguientes a su graduación.**



+75 %

de nuestros estudiantes encuentran trabajo mayoritariamente en los **sectores de consultoría, tecnología y Global Industry** (energético, farmacéutico y de gran consumo).



4.293

**mentorizaciones** personalizadas realizadas anualmente por nuestro equipo de expertos de Esade Careers.



+ 400

**empresas** con las que trabajamos en actividades conjuntas, como eventos de reclutamiento, visitas a compañías y colaboraciones académicas.



Somos  
Esade

01

Innovación  
continua en la  
enseñanza y el  
aprendizaje

02

El alumnado en el  
centro de nuestra  
labor educativa

03

Innovación y  
emprendimiento  
de impacto

04

Comprometidos  
con la sociedad

05

Investigación  
con impacto

06

Nuestra proyección  
exterior y su  
impacto en el  
debate social

07

Somos  
económicamente  
sostenibles

08

Anexos

09



3.4

Asociaciones  
de estudiantes

La oportunidad de participar y liderar estas asociaciones, sus comunidades y sus eventos proporciona un entorno único que promueve la estimulación intelectual, el trabajo en equipo, las colaboraciones con empresas y, al mismo tiempo, prepara a sus integrantes para ser futuros líderes en sus respectivos ámbitos de especialización.

ASOCIACIONES DE ESADE

**Esade Student Law Society (ESLS):** Conecta a los entusiastas del derecho a través de proyectos, eventos y redes.

**The E3 Initiative:** Esta iniciativa se encarga de potenciar el emprendimiento entre los estudiantes con el objetivo de promover una mentalidad emprendedora entre la comunidad de Esade.

**Empresa i Societat (EiS):** Conecta a los estudiantes de Esade con la sociedad mediante la organización de eventos solidarios y la promoción de actividades de voluntariado que buscan un mundo mejor.

**Esade Students for Talent (EsTalent):** Apoya el Programa de Becas organizando eventos para recaudar fondos, capacitar estudiantes y conectarlos con el mundo profesional.

**180 Degrees Consulting (180DC):** Empodera a organizaciones sin ánimo de lucro y empresas sociales proporcionando soluciones innovadoras, prácticas y sostenibles para maximizar su impacto social.

**Esade Agora:** Difunde el pensamiento crítico entre los jóvenes universitarios a través de la organización de la Liga de Debate, la Competición de Derecho y las Agora Talks.

**Esade Fashion:** Acerca a las personas interesadas en la moda a las empresas del sector. Combina la moda, la industria textil y el mundo empresarial para poder introducir a sus miembros en el sector.

**Esade Motor:** Conecta a los estudiantes con las principales empresas del sector automotriz, ofreciendo oportunidades exclusivas de carrera, networking y experiencias valiosas en diferentes ámbitos.

**Rugby Lions:** Quiere ser la mayor comunidad social de Esade, inspirada en los valores del rugby: trabajo en equipo, respeto, solidaridad e integridad.

**Empresa Joventut (eJoventut):** Brinda a los estudiantes de Esade experiencia en consultoría y los ayuda a desarrollar habilidades y aportar soluciones innovadoras a diferentes empresas.

**Ennova:** Esta asociación de innovación y emprendimiento vincula la Rambla de la Innovación con la comunidad de Esade.

**Oikos Barcelona:** Tiene como objetivo introducir la sostenibilidad en la educación en economía y administración de empresas.

**Transpose Esade Students Magazine:** Comparte perspectivas universitarias mientras conecta con la vida en Barcelona, inspirando la creatividad a través de artículos, eventos y colaboraciones.

**The Studio:** La asociación artística de Esade, dedicada a fomentar la creatividad y aumentar la conciencia artística entre su alumnado.

**Esade Student Finance Society (ESFS):** La única sociedad financiera de Esade Business & Law School y la mayor sociedad financiera dirigida por estudiantes en España.

**Asociación Católica:** Nace del deseo colectivo de proporcionar un espacio inclusivo y enriquecedor para compartir y vivir la fe.

**International Politics and Economics Association (IPEA):** Amplia el interés de los estudiantes por las relaciones internacionales y la economía.

**Life Science:** Conecta e informa a los estudiantes de Esade sobre la industria farmacéutica, una de las más influyentes del mundo.

**Real Estate:** Se dedica al aprendizaje, la creación de redes y la colaboración en temas inmobiliarios.

**TechLabs:** Busca democratizar el acceso a habilidades digitales y cerrar la brecha entre los estudiantes de negocios y el mundo tecnológico.

**Equal:** Una comunidad comprometida con la igualdad de género, que empodera a las mujeres y amplifica sus voces. Un colectivo en el que redefinir la fuerza, la unidad y el poder de cada mujer.

**Gourmet:** Brinda un espacio para que los entusiastas de la gastronomía exploren el mundo de la comida, adquieran experiencia y compartan su pasión a través de eventos e información del sector.

**Luxury:** Conecta y desarrolla a estudiantes apasionados por el sector del lujo y les proporciona experiencia, aprendizaje y oportunidades en el sector.

**Law Review:** Proporciona a los estudiantes de Esade una plataforma para buscar la excelencia en su redacción jurídica. También publica la revista jurídica estudiantil de Esade.

**CIEE:** Tiene como objetivo construir una comunidad internacional fuerte en Esade y fortalecer la sensibilidad intercultural.

**Esade Musicians:** Una comunidad artística para crear eventos musicales impactantes, conectar con otros estudiantes músicos y relacionarse con profesionales de todo el mundo.

**Esade Sports:** Una de las asociaciones más consolidadas de Esade, comprometida con la promoción y la supervisión de todas las actividades deportivas de la universidad.

**Thomistic Institute / Instituto Tomista:** Promueve el pensamiento crítico y el estudio de las humanidades en Esade a través de eventos sobre filosofía, historia, derecho y cultura.

**DataHub:** Comparte la pasión de sus miembros por la inteligencia artificial. Son entusiastas dispuestos a involucrar a más estudiantes en este prometedor campo.

**Sales & Partnerships:** Explora y desarrolla habilidades en los sectores comercial y de ventas.

**Enode:** Une los negocios y la inteligencia artificial, empoderando a los estudiantes a través de investigación, talleres y consultoría tecnológica para resolver desafíos reales con innovación basada en datos.

Somos  
Esade

01

Innovación  
continua en la  
enseñanza y el  
aprendizaje

02

El alumnado en el  
centro de nuestra  
labor educativa

03

Innovación y  
emprendimiento  
de impacto

04

Comprometidos  
con la sociedad

05

Investigación  
con impacto

06

Nuestra proyección  
exterior y su  
impacto en el  
debate social

07

Somos  
económicamente  
sostenibles

08

Anexos

09



## ASOCIACIONES DE MBA

**Women in Business Club:** Empodera a las mujeres empresarias fomentando su confianza, inclusión y crecimiento profesional a través del apoyo comunitario, la creación de redes y la defensa de la igualdad de género.

**Asia Business Club:** Fomenta el conocimiento de los negocios y la cultura asiática a través de eventos, colaboraciones y perspectivas, con lo que acerca Asia a la comunidad de Esade.

**LGBTQ+ & Allies Club:** Promueve una comunidad inclusiva en Esade, fomentando la diversidad y la igualdad a través de eventos, redes y apoyo a los estudiantes LGBTQ+ y sus aliados.

**Latin America in Business Club:** Conecta a los estudiantes de MBA con el entorno empresarial latinoamericano a través de eventos, redes e intercambios culturales, para fomentar el crecimiento profesional y el entendimiento regional.

**Blacks in Business & Allies:** Impulsa el avance y la alianza de los profesionales de color en Esade a través de la educación, a la vez que crea un espacio inclusivo sobre la diversidad y los problemas sociales.

**Business Communications Club:** Dota a los alumnos de MBA de las habilidades necesarias para convertirse en comunicadores seguros y eficaces a través de sesiones dirigidas por expertos, práctica de oratoria, debates y comentarios estructurados.

**Technology Club:** Empodera a los estudiantes de MBA para que se conviertan en futuros líderes tecnológicos a través de talleres, charlas de la industria, networking y aprendizaje dirigido por otros alumnos expertos.

**Sports Business Club:** Conecta con oportunidades en la industria del deporte a través de la creación de redes, el intercambio de conocimientos y el desarrollo profesional. Para futuros líderes del negocio deportivo.

**Healthcare Club:** Prepara a los estudiantes de Esade para carreras en la industria de la salud a través de networking, visitas a empresas, concursos de casos y sesiones de desarrollo de habilidades para mejorar el conocimiento de este sector y las oportunidades laborales.

**Energy & Environment Club:** Crea sinergias duraderas entre las empresas y los estudiantes de MBA a través de eventos y debates sobre energía, medio ambiente y sostenibilidad, e inspira a los futuros líderes a ser catalizadores de la responsabilidad social y la preservación del medio ambiente.

**G.A.M.E. (Games, Arts, Media & Entertainment):** Conecta a estudiantes y profesionales del juego, las artes, los medios de comunicación y el entretenimiento, con lo que enriquece la experiencia del MBA y fomenta la expresión creativa, al tiempo que posiciona a Esade en estas industrias.

**Marketing Club:** Transforma a sus miembros en especialistas en marketing centrados en el consumidor a través de eventos, talleres y redes, al tiempo que fomenta el crecimiento profesional y el impacto en la industria.

**Net Impact Club:** Es una plataforma para que los futuros líderes impulsen un cambio positivo y construyan una economía global sostenible y amable a través de una red de personas con ideas afines.

**Consulting Club:** Creado para que sus miembros adquieran experiencia, desarrollen habilidades y conecten con la industria de la consultoría a través de eventos, talleres y asociaciones estratégicas.

**Sales & Business Development Club:** Promueve la importancia de las ventas y el desarrollo de negocio en todas las industrias. También proporciona a sus miembros las herramientas y los conocimientos necesarios para conseguir puestos en estos dos ámbitos.

**MBA Entrepreneurship Club:** Apoya a los emprendedores actuales y futuros, a los que proporciona conocimientos y oportunidades de creación de redes para ayudar a desarrollar y hacer crecer sus ideas de negocio.

**Family Business Club:** Comparte conocimientos y experiencias, crea sinergias y mejora las habilidades de sus miembros de forma que les permita liderar sus negocios familiares.

**Finance Club:** Conecta a sus miembros con los principales actores de la industria y mejora sus habilidades como futuros líderes financieros a través de eventos, caminatas y encuentros.

**The Luxury, Fashion & Retail Club:** Representa el lujo, la moda y la venta minorista a través de conferencias, visitas a empresas y eventos de networking, y prepara a sus miembros para futuras carreras en estos sectores.

**Data Analytics Club:** Empodera a los futuros líderes para que tomen decisiones comerciales informadas al unir los cursos teóricos con aplicaciones prácticas a través de los conocimientos de expertos del análisis de datos.

**Design & Innovation Club:** Promueve el pensamiento disruptivo e inspira la innovación en todas las industrias a través de talleres, paneles y networking, con el objetivo de crear la próxima generación de líderes innovadores.

**Real Estate Club:** Introduce a los estudiantes de MBA en el sector de los bienes raíces a través de conferencias invitadas, visitas a empresas y eventos de networking, al tiempo que brinda apoyo profesional y perspectivas de la industria inmobiliaria.

**Operations and Supply Chain Club:** Comparte experiencias y conocimientos en sus dos campos de especialización, relacionándose con las empresas del sector, participando en eventos y redes, y fomentando el desarrollo profesional de sus miembros.







## 4. Innovación y emprendimiento de impacto



### LIDERAMOS EL DEBATE GREENTECH DEL MWC-4YFN

Esade es colaborador académico del 4YFN (4 Years For Now) desde el año 2016. En esta edición —que coincide con el 10º aniversario de este evento referente mundial del emprendimiento y la innovación— nos hemos enfocado en su nueva vertical GreenTech y hemos contribuido significativamente al debate sobre sostenibilidad y tecnología bajo el lema «Connected Minds. Leaders of Green Futures».

Del 26 al 29 de febrero hemos abordado los desafíos ambientales y sociales más urgentes para impulsar un futuro más sostenible, en colaboración con el Departamento de Innovación del CERN (Conseil Européen pour la Recherche Nucléaire), nuestro laboratorio Fusion Point, el Esade Entrepreneurship Institute (EEI) o el Esade Center for Social Impact (ECSI), entre otros.

4Y  
FN





4.1

La Rambla de la  
innovación

Ubicada en el campus de Sant Cugat, La Rambla de la Innovación es un centro dinámico de creatividad, colaboración y experimentación, donde estudiantes, profesores, antiguos alumnos y empresas colaboradoras convergen para explorar, innovar y crear valor.

Integrada por siete laboratorios, La Rambla es todo un ecosistema que fomenta una mentalidad emprendedora, equipando a las personas con el conocimiento, las habilidades y las redes necesarias para progresar en un mundo cada vez más complejo e interconectado. Destacamos la actividad de los siguientes labs durante el curso 2023-2024:



FUSION POINT

Fomenta la colaboración interdisciplinar entre estudiantes de ingeniería, de negocios y de diseño para desarrollar soluciones innovadoras a problemas complejos.



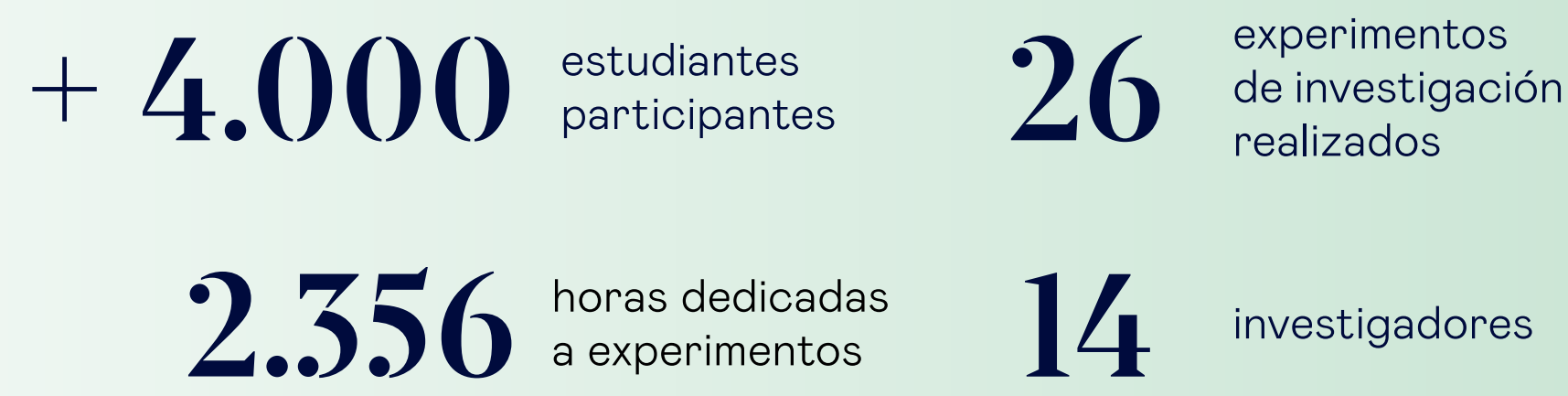
eWORKS

Favorece la adquisición de habilidades emprendedoras con actividades como conferencias, programas de incubación/aceleración y eventos de *networking*.



DECISION LAB

Psicología, sociología y economía se unen en este laboratorio que centra sus investigaciones en la comprensión de las dinámicas empresariales.





4.2

Esade Alumni

Esade Alumni es la comunidad global de antiguos alumnos que difunden nuestros valores institucionales y nuestro compromiso social. Sus miembros comparten una identidad sólida, motivaciones comunes y nuestros principios.

80.000

antiguos alumnos

de diversas generaciones,  
nacionalidades y culturas están  
unidos en esta comunidad global.

Esade Alumni ha sido declarada asociación de utilidad pública en este curso 2023-2024

Un reconocimiento a su trayectoria de impacto positivo en el entorno profesional y en la sociedad en general, donde promueve valores éticos, responsabilidad social y sostenibilidad a través de sus acciones y decisiones.



EJES DE IMPACTO DE

esadealumni

1. Genera conocimiento y debate social

Ofrece formación continua y un espacio para la divulgación de conocimiento mediante la creación de entornos destinados al debate social, la reflexión y el aprendizaje.

Formación para la comunidad

2.535

participantes

Formación para la comunidad

5.780

participantes

Formación en sostenibilidad

1.544

participantes

Matins y Desayunos Esade

861

participantes

21

programas de continuidad

36

sesiones

36

sesiones

2. Acompaña en el crecimiento profesional

Favorece el desarrollo profesional y personal de nuestros antiguos alumnos y les motiva para que avancen en su propósito, construyan su carrera y ejerzan mejor su profesión.

Esade Alumni Careers

+600

orientaciones profesionales o ayudas en búsqueda de empleo

Bolsa de trabajo JobTeaser

2.399

socios

Programa de mentoring

98

mentores

150

mentees

Club Consejeros, Chapter UK, Club de Finanzas, Program for Management Development (PMD), Full Time MBA

1.370

ofertas de empleo

3. Conecta comunidades

A través de sus comunidades transversales, territoriales e internacionales, Esade Alumni promueve la conexión en red, facilita el intercambio de conocimiento, aporta valor mutuo e identifica sinergias.

74

chapters internacionales

12

clubes territoriales

24

clubes transversales

4. Fomenta el emprendimiento

Esade Alumni cuenta con una red de emprendedores con los que crear sinergias positivas y fomentar el desarrollo empresarial sostenible..

>250

business angels

18

proyectos financiados

98

foros de inversión

3

foros internacionales

1,4 M€

invertidos

80 K€

de inversión media por proyecto

5. Impulsa iniciativas de impacto

Además, Esade Alumni Social fomenta la participación en proyectos de impacto transformador que contribuyan a construir un mundo más justo y sostenible.

En el siguiente capítulo explicamos las diversas iniciativas de impacto que Esade Alumni Social ha desarrollado durante este curso.





## 5. Comprometidos con la sociedad



### 5.1

## Esade SUD impulsa nuestro compromiso

Esade SUD es la oficina que vincula nuestra comunidad educativa con diversas iniciativas de justicia social. Su objetivo es promover el compromiso y la participación de nuestro alumnado, profesorado y equipo profesional.







## SUD INTERNSHIP & SUD CONSULTING

Durante este curso, estos dos programas de prácticas profesionales solidarias han permitido que **64 estudiantes** de nuestros grados y másteres colaboren en **39 proyectos de 14 países** de la región euromediterránea, Asia, África, Latinoamérica y el Caribe. En total, han dedicado **más de 25.000 horas** de asistencia legal pro bono y consultoría en gestión.

## TOGETHER

Este programa, organizado conjuntamente por Esade Alumni Social y Esade SUD, ha acompañado el desarrollo **de 11 iniciativas productivas de economía social y solidaria** en Bolivia, Brasil, Colombia, Costa Rica, Ecuador, Guatemala, México, Perú y Senegal. En los 10 años de vida de este programa, **más de 50 antiguos alumnos** de distintas partes del mundo han acompañado 15 organizaciones.



## SUD SERVICE LEARNING

Es un servicio de apoyo al aprendizaje que, durante este curso, ha acompañado a **15 de nuestros profesores** en el desarrollo de la metodología pedagógica de aprendizaje-servicio (ApS). Gracias a ello, se han desarrollado **25 ediciones de 16 asignaturas** con esta metodología, con un total de **509 alumnos** participantes.

## SUD VOLUNTEERING

Este programa de voluntariado curricular permite a nuestros estudiantes acompañar y servir en proyectos comunitarios con experiencias de corta duración (mínimo 50 horas). A través de ellas, **62 alumnos** de este curso han adquirido un mayor conocimiento de los retos sociales actuales con una perspectiva de servicio altruista.



## SUD STAGE

Es un programa específico para nuestro personal de administración y servicios (PAS) para que colabore profesionalmente con las organizaciones con las que trabaja Esade SUD.



# 5.2 Esade Alumni social

El propósito de esta comunidad de antiguos alumnos de Esade, creada en el año 2006, es promover su participación en la construcción de una sociedad más justa y un mundo más sostenible.

Desde su creación, **más de 3.700 antiguos alumnos y estudiantes** han sido voluntarios activos en más de **400 entidades** sin ánimo de lucro y han dedicado **más de 157.000 horas** a proyectos de consultoría solidaria, asesorías, acompañamientos y otras actividades de voluntariado del conocimiento, incluidos 24 proyectos internacionales.



Acciones sociales  
destacadas del curso  
2023-2024

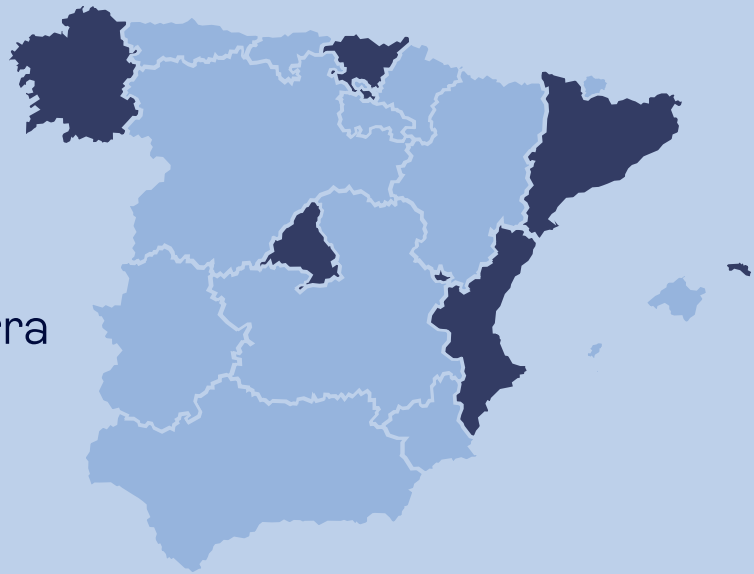
+ 500 voluntarios participantes  
48 entidades sociales apoyadas

## CONSULTORÍA SOLIDARIA

Consultorías pro bono de acompañamiento para fortalecer las entidades del tercer sector.

+20.000  
horas de consultoría

39  
proyectos en  
España y Andorra



6  
proyectos internacionales:  
Andorra, Alemania, Grecia,  
India, Perú y Sudáfrica

## HACKATHONES SOLIDARIOS

Una fórmula innovadora de voluntariado intensivo a través de una experiencia participativa en beneficio de un proyecto con impacto social.

3  
entidades beneficiadas



## OTROS PROYECTOS DE ESADE ALUMNI SOCIAL

- **App Do Good:** aplicación con retos para un día a día más sostenible
- **3 cinefóruns** sobre temas sociales y medioambientales
- **Foro de Gobernanza** de Entidades Sin Ánimo de Lucro
- **Moving Stories:** un taller de diversidad, equidad e inclusión (DEI)
- **Designing Opportunities:** plataforma de innovación social en países en vías de desarrollo, en colaboración con Ayuda en Acción. Este curso se ha dedicado a Honduras.
- **Alumni Buddy Program:** un voluntariado de acompañamiento a alumnos becados y no becados del primer curso de los grados de Esade.

Somos  
Esade 01

Innovación  
continua en la  
enseñanza y el  
aprendizaje 02

El alumnado en el  
centro de nuestra  
labor educativa 03

Innovación y  
emprendimiento  
de impacto 04

Comprometidos  
con la sociedad 05

Investigación  
con impacto 06

Nuestra proyección  
exterior y su  
impacto en el  
debate social 07

Somos  
económicamente  
sostenibles 08

Anexos 09



## 5.3

# Cuidamos nuestra comunidad

El activo más importante de nuestra comunidad son las personas que la integran. Por eso, cuidamos de ellas mediante diferentes servicios y acciones pensados para su desarrollo profesional y su bienestar personal.

### PACS (PSYCHOLOGICAL AND COUNSELLING SERVICE)

El PACS es un servicio transversal al alumnado de todos nuestros programas de la Business School y de la Law School, con el objetivo promover su bienestar, con estrategias de promoción, prevención e intervención en salud psicológica, física y social mediante diversas iniciativas:



- **Sesiones de counselling:** este servicio de atención psicológica individualizada y gratuita ha atendido a 132 estudiantes.
- **Adaptaciones curriculares:** durante este curso se han realizado 44 ajustes en la oferta educativa común para responder a las necesidades educativas especiales o específicas de ciertos estudiantes.
- **Mental Health Matters:** programa interno de salud preventiva. En el curso 2023-2024 se ha trabajado en dos ámbitos:
  - Prevención del suicidio y de conductas autolesivas, con 12 sesiones de presentación del protocolo interno, dos formaciones para el profesorado y PAS y una jornada de sensibilización para toda la comunidad.
  - Digital Detox, el programa de prevención e intervención en casos de uso intensivo de dispositivos móviles, ha realizado una charla educativa y un reto en el que han participado 18 personas.

- **Esade Wellbeing Days,** el programa de promoción de la salud y el bienestar que este curso ha organizado diez actividades (híbridas y presenciales) con 304 personas asistentes.
- **Academics,** el programa de acompañamiento del alumnado durante el periodo de exámenes. Además de la Esade Library, ofrece dos salas inmersivas, que utilizan una tecnología innovadora para favorecer una experiencia multisensorial, y el [repositorio de recursos en la intranet del PACS](#), con materiales de ayuda para preparar los exámenes.



Repositorio de  
recursos en la  
intranet del PACS

- **First Year Experience:** programa de acogida para los alumnos de primer curso.

### ENCUENTROS DE LA COMUNIDAD INTERNA

Durante el curso 2023-2024 hemos celebrado diversos encuentros con todas las personas que integran nuestra institución: los **cócteles de Navidad** de Barcelona y Madrid, el **Annual Meeting** celebrado en julio para hacer balance del curso y presentar a Daniel Traça, nuevo director general de Esade desde septiembre de 2024, y los **town halls** abiertos a toda la plantilla en los que la dirección comparte información relevante.





## 5.4

# Nuestro compromiso con la sostenibilidad

La ética, la responsabilidad social y la sostenibilidad son pilares esenciales de nuestra institución. Por ello, durante el curso 2023-2024 hemos realizado diversas iniciativas en estos ámbitos.

### SEMANA DE LA SOSTENIBILIDAD 2024

Celebrada del 19 al 25 de febrero bajo el título «Inner growth for sustainable impact», la edición de este año ha ofrecido diversos contenidos de sostenibilidad impartidos por 35 profesores de 48 asignaturas diferentes. En el marco de esta semana también se han realizado 14 actividades (un cineforum, varias sesiones temáticas y un «retiro regenerativo»), a las que han asistido 573 miembros de nuestra comunidad.

### ACOMPANIAMIENTO PARA GENERAR ESPÍRITU DE EQUIPO

Durante el curso hemos realizado 14 ediciones de los talleres de valores, en los que han participado 266 profesores y miembros del PAS, y una edición de la formación «Modelo de liderazgo 4C», en la que han participado 36 mánager y los 15 miembros de nuestro Comité Ejecutivo.

### FORMACIÓN EN DIVERSIDAD, EQUIDAD E INCLUSIÓN (DEI)

Durante el curso hemos ofrecido 22,5 horas de formación en temas de DEI a 579 profesores y miembros del PAS, que representan el 48,9 % de nuestra plantilla.

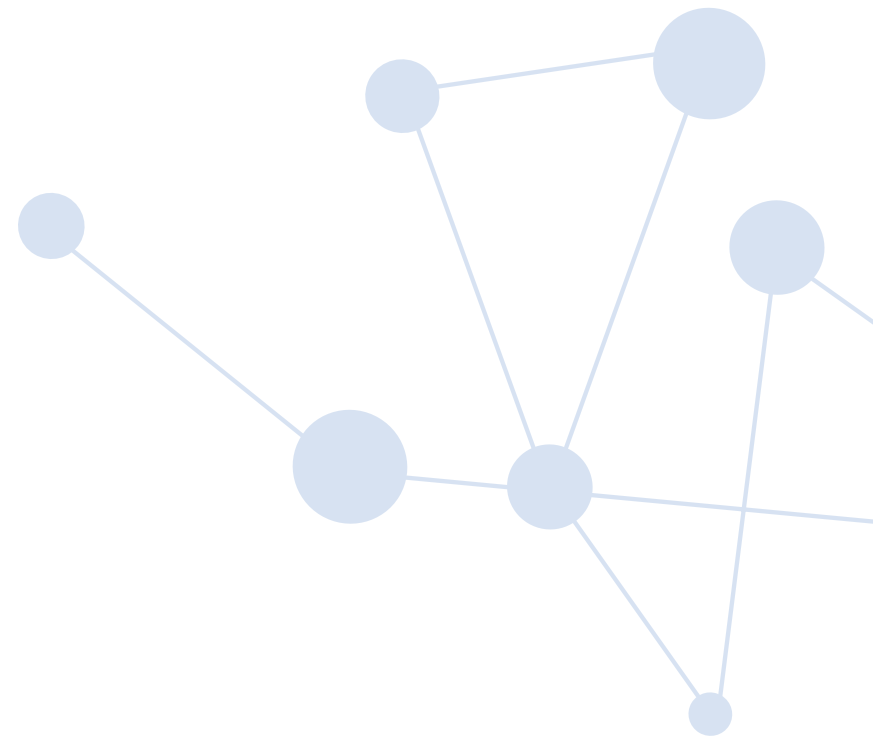
### COMPROMETIDOS EN LA ACCIÓN POR EL CLIMA

Seguimos avanzando para lograr nuestra meta de descarbonización y conseguir la neutralidad de carbono en 2024. Para alcanzarla, hemos implantado diversas acciones, como la compra de energía verde desde el año 2020, la instalación de placas solares en los edificios de nuestros campus, la eliminación del uso de plásticos, la reducción del desperdicio alimentario («Boomerang» o «Last minute Initiative») o la obtención de la certificación LEED (la más importante a nivel mundial para construcciones sostenibles) en nuestro edificio de Sant Cugat.

Todos estos esfuerzos nos han permitido reducir un 84 % las emisiones de alcance 1 y 2 respecto al periodo base 2019 (datos verificados por TÜV Rheinland y registrados en MITECO).

### AVANZAMOS EN TRANSPARENCIA Y ACCOUNTABILITY

A partir de nuestro Plan de Sostenibilidad, hemos logrado implementar un sistema de seguimiento y análisis de 50 indicadores que nos ha permitido tomar decisiones y definir acciones basadas en datos. Para facilitar su implantación, durante el curso hemos elaborado un manual de indicadores junto con sus responsables.



Todo ello nos ha permitido rendir cuentas, por primera vez, de todos nuestros avances en el [Reporte de Sostenibilidad e Impacto 2022-2023](#), que incluye los indicadores para cada uno de los objetivos de los seis pilares de nuestro Plan de Sostenibilidad.



Somos  
Esade

01

Innovación  
continua en la  
enseñanza y el  
aprendizaje

02

El alumnado en el  
centro de nuestra  
labor educativa

03

Innovación y  
emprendimiento  
de impacto

04

Comprometidos  
con la sociedad

05

Investigación  
con impacto

06

Nuestra proyección  
exterior y su  
impacto en el  
debate social

07

Somos  
económicamente  
sostenibles

08

Anexos

09



# 6. Investigación con impacto



En Esade investigamos constantemente para hacer avanzar el conocimiento en gestión, economía, derecho y otros ámbitos formativos que impartimos, con el propósito último de contribuir a la mejora de las organizaciones y la sociedad.

Nuestra comunidad investigadora enfoca su trabajo en los retos sociales, económicos y medioambientales de nuestro mundo. Además de ayudar a comprender mejor la naturaleza y las consecuencias de estos desafíos, su investigación tiene como objetivo desarrollar herramientas y orientación para la toma de decisiones que beneficien a la sociedad en su conjunto. Para ello, nuestros investigadores utilizan métodos y experiencia de vanguardia y colaboran estrechamente con diferentes partes interesadas: empresas, organizaciones sin ánimo de lucro, gobiernos y particulares.

16 centros de generación de conocimiento

- Business Network Dynamics
- Cátedra LiderazgoS y Sostenibilidad
- Center for Corporate Governance
- Centro de Investigación para el Desarrollo del Liderazgo
- Conflict Management Research Group
- Entrepreneurship Institute
- Esade Center for Social Impact
- EsadeEcPol
- EsadeGeo
- EsadeGov
- Grupo de Derecho Patrimonial
- Grupo de Investigación Económica y Financiera
- Institute for Data-Driven Decisions

- Instituto de Estudios Laborales
- Instituto de Innovación Social
- Instituto de Innovación y Gestión del Conocimiento

78 proyectos competitivos en marcha  
4,6 M€ ingresos para investigación

Publicaciones

- 133 artículos en revistas arbitradas
- 95 artículos en IF journals
- 9 tesis doctorales defendidas



### NUESTROS PROGRAMAS DE INVESTIGACIÓN

Cada año, profesionales de todo el mundo se matriculan en alguno de nuestros tres programas de investigación: **MRes in Management Sciences**, **PhD in Management Sciences** y **PhD in Law**. Estos programas proporcionan un profundo conocimiento de las metodologías de gestión, tanto para la investigación básica como para su aplicación.

En el curso 2023-2024, el alumnado de estos programas ha sido muy diverso, con un 30 % de los estudiantes procedentes de Asia, un 20 % de Europa y un 16 % de Latinoamérica, entre otras regiones del mundo.

### RECONOCIMIENTO A NUESTROS INVESTIGADORES

Deseamos reconocer el esfuerzo y la dedicación de algunos de nuestros investigadores, que han alcanzado hitos significativos a lo largo del último año académico:

- **Rita Mota** ha recibido el Premio al Artículo Destacado 2023 por su impactante artículo titulado «Relationships, Authority, and Reasons: A Second-Personal Account of Corporate Moral Agency» (Business Ethics Quarterly, 32 (2), 322-347).
- **Joren Gijsbrechts** ha publicado dos artículos como primer autor en la revista Production and Operations Management centrados en las estrategias de la cadena de suministro de doble abastecimiento.
- **Philip Rogiers** ha publicado un artículo inspirador en la revista Academy of Management Perspectives, en el que explora los desafíos y las paradojas de la deconstrucción del trabajo, donde los roles tradicionales se dividen en tareas para que coincidan con las habilidades de los trabajadores.
- **Daniel Blaseg** ha publicado un artículo en la revista Entrepreneurship: Theory and Practice sobre cómo la afiliación con conocidos business angels impacta en el rendimiento de las empresas.
- También queremos felicitar a **Anna Ocampo** y **Guillermo Casasnovas** por asumir roles de liderazgo como investigadores principales en dos proyectos de investigación competitivos.





6.1

Algunos proyectos de investigación destacados

AVANZAR EN EL CONOCIMIENTO  
DEL COMPORTAMIENTO HUMANO

Desde 2017, el **DecisionLab** de Esade apoya la investigación de vanguardia sobre el comportamiento humano en diferentes campos, como el marketing, los comportamientos económicos y financieros, las políticas públicas y las iniciativas sociales, entre otros. A lo largo de estos años, el laboratorio ha completado **129 estudios**, en los que ha involucrado a **40 investigadores** y casi **20.000 estudiantes**, que han contribuido al avance de la investigación académica.

DESCUBRIENDO PRÁCTICAS FRAUDULENTAS EN LA  
INVESTIGACIÓN ACADÉMICA

**Uri Simonsohn**, de nuestro Departamento de Operaciones, Innovación y Data Sciences, ha sido reconocido por su destacada contribución a la defensa de los estándares éticos y la salvaguardia de la integridad de la investigación académica. A través de su trabajo en Data Colada, un blog dedicado a examinar la integridad de la investigación científica, Simonsohn y sus colegas han descubierto varios fraudes académicos, en los que se manipularon datos para producir resultados favorables a los estudios.

IGUALDAD DE GÉNERO Y LA REFORMA  
DE LAS POLÍTICAS DE LA UE

Dos proyectos financiados con fondos europeos, ambos coordinados por Esade, han concluido con éxito durante este curso 2023-2024:

- **EQUAL4EUROPE**, dirigido por la profesora asociada **Anna Ginès**, tiene como objetivo desarrollar e implementar planes de igualdad de género para organizaciones de investigación y universidades. Este proyecto busca crear un impacto positivo aumentando la participación de las mujeres en la investigación y la innovación, mejorando sus perspectivas profesionales y promoviendo el equilibrio de género en los órganos de toma de decisiones dentro de las instituciones de investigación.
- **ENGAGE**, dirigido por el profesor **Ángel Saz**, ha reunido un consorcio de nueve instituciones académicas y cuatro *think tanks* de toda Europa. Se ha centrado en la presencia global de la Unión Europea (UE) y en cómo reforzarla. ENGAGE ha culminado con un libro blanco sobre diez recomendaciones para hacer de la UE un actor global más fuerte, que se ha presentado en junio de 2024 en Bruselas.

EL LEGADO DE LA DRA. LAIA PUJOL

El artículo «From Bits to Atoms: Open-source Hardware at CERN» (MIS Quarterly 47(2), 639-66) ha recibido cuatro prestigiosos premios, que reconocen su importante contribución en este campo y honran la memoria de su primera autora, la profesora asistente **Laia Pujol**, fallecida en 2023.

Somos  
Esade

01

Innovación  
continua en la  
enseñanza y el  
aprendizaje

02

El alumnado en el  
centro de nuestra  
labor educativa

03

Innovación y  
emprendimiento  
de impacto

04

Comprometidos  
con la sociedad

05

Investigación  
con impacto

06

Nuestra proyección  
exterior y su  
impacto en el  
debate social

07

Somos  
económicamente  
sostenibles

08

Anexos

09





## ECONOMÍA DE PLATAFORMAS Y CONDICIONES DE TRABAJO DIGNAS: DESVELANDO UNA INTERACCIÓN COMPLEJA

- **UBERWORLD.** Este proyecto del **Esade Entrepreneurship Institute** ha aportado avances significativos en la comprensión de cómo las estrategias basadas en plataformas digitales como Uber dan forma a los mercados, las dinámicas laborales y los comportamientos competitivos en diferentes niveles de análisis.
- **CROWDWORK.** Este proyecto de nuestro grupo **Business Network Dynamics** ha investigado el trabajo precario en relación con las condiciones de trabajo y su impacto en la sostenibilidad corporativa y las compensaciones socioeconómicas de las empresas de plataformas digitales y el bienestar de los trabajadores.

## MIGRACIÓN: EL PAPEL DE LA EXPOSICIÓN Y LOS DISCURSOS DE LAS REDES SOCIALES

- **PREJUDICE.** Este proyecto de nuestro **Centro de Investigación para el Desarrollo del Liderazgo (GLEAD)** ha analizado los antecedentes, las correlaciones y las consecuencias de los prejuicios y la discriminación hacia los inmigrantes en España a partir de un diseño innovador que ha tendido puentes entre los campos de la psicología, la ciencia política, la sociología y la economía del comportamiento.
- **REMISS.** Este proyecto del **Institute for Data-Driven Decisions (EsadeD3)** ha desarrollado una metodología integral para estudiar la difusión de información en redes sociales, centrada en colectivos vulnerables y, sobre todo, en discursos relacionados con la migración en periodos electorales y crisis migratorias. Su enfoque ha combinado metodologías de partners tecnológicos para hacer frente a la propagación de la desinformación y el discurso de odio.

## UNA ECONOMÍA CAMBIANTE: DISRUPCIÓN, NEGOCIOS REGENERATIVOS Y GRUPOS DE EMPRESAS FAMILIARES

- **Regenerate!** Este proyecto de nuestro **Instituto de Innovación Social (IIS-GRRSE)** ha explorado las prácticas y los desafíos actuales de las empresas de agricultura regenerativa, un área emergente de desarrollo económico con un planteamiento socioecológico. Además, este proyecto ha explorado el papel de la gobernanza en el apoyo a las empresas regenerativas, centrándose en la gestión de la cadena de suministro.
- **Labtechno.** Este proyecto de nuestro **Grupo de Investigación en Economía y Finanzas (GREF)** ha investigado cómo los mercados laborales se han visto perturbados por una serie de factores macroeconómicos y, especialmente, por los rápidos cambios tecnológicos. El proyecto se centró en tres grandes problemas con los mercados de trabajo: la oferta de mano de obra, el cambio hacia un modelo de servicios y las implicaciones de la reorganización del mercado laboral a partir de los cambios tecnológicos y estructurales.
- **SustFBGs.** Este proyecto del **Esade Entrepreneurship Institute** avanza en el conocimiento de los grupos de empresa familiar (FBG) y ofrece información esencial sobre cómo estas complejas organizaciones operan, innovan y se sostienen a través de las generaciones. Los hallazgos clave incluyen marcos para comprender la complejidad de los FBG, que muestran cómo la estructura familiar y las configuraciones de múltiples negocios dan forma a la toma de decisiones y las estrategias de adaptación. También desarrolló un marco de innovación que mapea los incentivos y los desafíos que enfrentan las FBG en la adopción de nuevas tecnologías, proporcionando información estratégica para fortalecer la innovación dentro de las empresas familiares.

Estos son solo algunos de los proyectos de investigación que hemos finalizado durante el curso 2023-2024. [En este enlace](#) se puede encontrar más información al respecto.





# 7. Nuestra proyección exterior y su impacto en el debate social



En Esade generamos continuamente conocimiento y contenido de alto valor para el mundo empresarial, el sector público, el ámbito jurídico y la sociedad civil. Nuestro compromiso es compartir este conocimiento a través de medios de comunicación, redes sociales, blogs, la newsletter corporativa y nuestra plataforma digital.

## 7.1

## Esade en los medios de comunicación

Durante el curso 2023-2024 hemos generado más de 9.300 impactos en medios de comunicación de todo el mundo, relacionados con los temas clave de nuestra institución:

Temas clave para Esade

Geopolítica y energía	Tecnología e innovación	Sostenibilidad
Educación	Talento y diversidad	Gestión y liderazgo
Economía y empleo	Emprendimiento y empresa	Responsabilidad e impacto social

Además, hemos difundido contenidos clave a través de distintos blogs y plataformas, en colaboración con medios de comunicación de referencia, como Cinco Días (<https://cincodias.elpais.com/agr/idearium/a>) o Forbes US (<https://www.forbes.com/sites/esade/?sh=5c47a7163833>).



## 7.1. 1. Principales iniciativas de divulgación mediática

### Informe Infojobs-Esade: Estado del mercado laboral en España.

En este informe anual se analizan los resultados de los datos de empleo que la plataforma extrae de la actividad de empresas y candidatos. En esta edición se han abordado las brechas y las desigualdades del mercado, la irrupción de la inteligencia artificial o la evolución de la temporalidad desde la entrada en vigor de la reforma laboral.

### Diana Esade

En la 15.a edición de la Diana Esade —herramienta de medición para los medios de comunicación y el público en general— se analiza la desviación de instituciones relevantes de España en sus previsiones de acuerdo con el crecimiento económico y la tasa de paro. En el curso 2023-2024 se ha comprobado que el grado de acierto de las instituciones analizadas para el ejercicio 2023 ha sido mayor en el ámbito económico.

### Informe económico y financiero

Este informe semestral, publicado con el apoyo de Banco Sabadell y la coordinación de EsadeEcPol, ofrece una fotografía del panorama económico global y español, y, en cada edición, centra la atención en un asunto de especial relevancia para la actualidad económica.

### Programa Career Impact para profesionales de los medios de comunicación

La 5.ª edición del programa Career Impact sigue impulsando el talento y el desarrollo de la carrera de los profesionales de los medios de comunicación con la oferta de cuatro plazas bonificadas al 100 % en programas de Esade Executive Education.

## 7.1. 2. Alianzas estratégicas con medios de comunicación

### Generación de Oportunidades, con Europa Press

Esta plataforma de Europa Press y McKinsey contribuye al conocimiento de las nuevas oportunidades que brinda el crecimiento sostenible. En ella, desde Esade Executive Education fomentamos el debate con empresas e instituciones acerca de los cuatro temas identificados como vectores de cambio en el nuevo escenario global: futuro del trabajo, propósito y sostenibilidad, innovación y crecimiento, tecnología y digitalización.

### El liderazgo femenino desde Esade, con ELLE

Nos hemos sumado al proyecto ELLE Lidera para visibilizar cómo desde Esade promovemos el liderazgo femenino dando la voz a destacadas mujeres en sus ámbitos profesionales y personales: nuestra profesora Irene Unceta, nuestra estudiante becada María Sánchez o nuestra antigua alumna y emprendedora Ariadna Masó.

### Artículos publicados en este proyecto:

- [«De la vocación a la formación o los negocios: así se construye el liderazgo femenino desde Esade»](#)
- [«Building Female Leadership From The Ground Up»](#)





## 7.2

# Más presencia en las redes sociales

Las redes sociales de Esade son fundamentales en la difusión de nuestras iniciativas académicas y de investigación, al mismo tiempo que impulsan el debate social entre nuestra comunidad, que ya supera los 494.400 seguidores en las plataformas de LinkedIn, Instagram, X, Facebook y TikTok.

Durante el curso académico 2023-2024, hemos logrado más de 16 millones de reproducciones en TikTok (que abrimos el curso anterior) y 2,5 millones de impresiones en LinkedIn, con lo cual consolidamos nuestro impacto digital y reforzamos nuestro posicionamiento en áreas clave como el impacto social, la tecnología, el talento y la innovación académica.



Somos Esade 01

Innovación continua en la enseñanza y el aprendizaje 02

El alumnado en el centro de nuestra labor educativa 03

Innovación y emprendimiento de impacto 04

Comprometidos con la sociedad 05

Investigación con impacto 06

Nuestra proyección exterior y su impacto en el debate social 07

Somos económicamente sostenibles 08

Anexos 09



7.3

Eventos y relaciones  
institucionales

En el curso 2023-2024 hemos organizado eventos, en formato presencial, híbrido y en línea, que han reunido a 7.000 asistentes para seguir fortaleciendo el alcance de nuestro impacto en la generación de debate y la divulgación del conocimiento.

92 eventos

|

7.000 asistentes

**Apertura del curso 2023-2024 | Octubre de 2023**  
Inauguramos el año académico 2023-2024 con 1.700 nuevos estudiantes, el 67 % de los cuales internacionales. **Xavier Mendoza**, nuestro director general, estuvo acompañado por **Óscar García Maceiras**, CEO de Inditex; **Jaume Guardiola**, presidente del Patronato de la Fundación Esade, y **Josep Antoni Rom**, rector de la Universidad Ramon Llull (URL).

**Gender Equality Standards for AHMSSBL Research Institutions Throughout Europe | Noviembre de 2023**  
**EQUAL4EUROPE**, un proyecto de investigación de cuatro años que hemos liderado desde Esade, ha presentado una guía práctica para el diseño y la implementación de planes de igualdad en instituciones europeas de investigación y enseñanza superior.

**Javier Solana reflexiona sobre la historia reciente | Noviembre de 2023**  
**Javier Solana** —presidente del Centro de Geopolítica y Economía Global de Esade (EsadeGeo), exsecretario general de la OTAN, miembro del Comité Científico de la Fundación “la Caixa”, presidente del Real Patronato del Museo del Prado, presidente del Instituto Aspen España y miembro distinguido de la Brookings Institution— conversa con el periodista **Lluís Bassets** sobre algunas cuestiones cruciales para el futuro internacional a partir de su obra Testigo de un tiempo incierto (Premio Espasa de Ensayo de 2023), donde repasa los sucesos históricos más relevantes de las últimas décadas, desde la caída del Muro de Berlín en 1989 hasta la invasión rusa de Ucrania en febrero de 2022.

**Acto de entrega de las Becas al Talento 2023-2024 | Diciembre de 2023**  
En esta edición, hemos destinado 5 millones de euros a nuestro Programa de Becas al Talento y beneficiado a 295 estudiantes que han destacado por su excelencia académica. La ceremonia de entrega fue un reflejo de nuestro compromiso con la igualdad de oportunidades, la inclusión, la diversidad y el apoyo a jóvenes con talento.

**Asamblea de Patronos de la Fundación Esade | Febrero de 2024**  
En el marco de la reunión anual de la Asamblea de Miembros de la Fundación Esade, celebramos en el campus de Pedralbes un almuerzo-coloquio bajo el título «La geopolítica mundial en 2024. El año global de las elecciones». El encuentro contó con la participación de **Javier Solana**, presidente de EsadeGeo, que ofreció un espacio de reflexión sobre los desafíos actuales del continente europeo.

**Presentación del séptimo informe anual del Observatorio de los ODS | Abril de 2024**  
La Cátedra LiderazgoS y Sostenibilidad de Esade, en colaboración con el Observatorio Social de la **Fundación “la Caixa”**, presentó «Las empresas ante el reto del cambio sistémico», el séptimo Informe sobre la Contribución de las Empresas Españolas a los ODS.

**Esade Entrepreneurship Summit 2024 | Mayo de 2024**  
Celebramos la edición 2024 de nuestro Entrepreneurship Summit en Barcelona, del 16 al 18 de mayo, donde se reunieron destacados fundadores y expertos para debatir las claves de la creación y el crecimiento de startups de alto crecimiento e impacto. El evento facilitó conversaciones abiertas, experiencias de aprendizaje valiosas y conexiones genuinas entre emprendedores, inversores y el ecosistema emprendedor.

**12.ª edición de la Jornada Anual de Energía de EsadeGeo | Mayo de 2024**  
La duodécima edición de esta jornada, organizada por EsadeGeo, la Representación de la Comisión Europea en España y **EIT InnoEnergy**, volvió a reunir a decenas de líderes empresariales y del sector público bajo el lema «La transición verde y la reindustrialización de Europa». La jornada fue inaugurada por **Javier Solana**, presidente de EsadeGeo, **Lucas González Ojeda**, director en funciones de la Representación de la Comisión Europea en España, y **Diego Pavía**, CEO de EIT InnoEnergy, y contó con las intervenciones de **Wopke Hoekstra**, comisario de Acción por el Clima de la Comisión Europea, y **Jordi Hereu**, ministro de Industria y Turismo de España, entre otros.



Somos  
Esade

01

Innovación  
continua en la  
enseñanza y el  
aprendizaje

02

El alumnado en el  
centro de nuestra  
labor educativa

03

Innovación y  
emprendimiento  
de impacto

04

Comprometidos  
con la sociedad

05

Investigación  
con impacto

06

Nuestra proyección  
exterior y su  
impacto en el  
debate social

07

Somos  
económicamente  
sostenibles

08

Anexos

09



10.º aniversario de los Encuentros Profesionales de Esade Law School – Fundación Aranzadi LA LEY | Septiembre de 2024

**Miguel Klingenberg**, abogado y exdirector general de Asuntos Legales de Repsol, y **Juan de Rueda**, vicepresidente de Legal de la Business Unit de Iberia en Coca-Cola Europacific Partners, analizaron el presente y el futuro de la profesión legal en el evento que ha celebrado el décimo aniversario de los Encuentros Profesionales, iniciados en 2013, en los que han participado más de 200 expertos y han asistido más de 4.000 personas.

25.º aniversario del Programa de Dirección y Gestión de ONG-ONL

Este curso hemos celebrado el 25.º aniversario de estos programas de formación para líderes del tercer sector, organizados por el Instituto de Innovación Social de Esade y la **Fundación "la Caixa"**, que han capacitado a 1.732 responsables de 852 organizaciones en todos estos años y así han impulsado un cambio significativo en la gestión y el avance de las ONG y otras organizaciones no lucrativas.

Ciclo de conferencias «El regreso de la geopolítica a la agenda del Consejo de Administración»

El Centro de Gobierno Corporativo y EsadeGeo han organizado un ciclo de tres jornadas con el objetivo de proporcionar a los consejos de administración las herramientas necesarias para que reconsideren y adapten sus agendas, de forma que puedan analizar, diseñar y aplicar respuestas efectivas en el entorno geopolítico actual. Un entorno marcado por la inestabilidad, los conflictos y las múltiples crisis que se retroalimentan.

Ciclo Esade – Fundación SERES

En la última edición de esta iniciativa anual, organizada con la **Fundación SERES**, hemos debatido sobre temas tan diversos como los criterios ESG y cómo generar confianza con los grupos de interés; sobre liderazgo y estrategias de las empresas referentes en impacto social; sobre el rol y las prácticas de las empresas para contribuir a la reducción de las desigualdades, o sobre el impacto de la inteligencia artificial en negocios responsables.

«Conversaciones en el Consejo»

A través de esta iniciativa de nuestro Centro de Gobierno Corporativo hemos conseguido el testimonio de **José Manuel Inchausti**, vicepresidente de MAPFRE, que compartió con nosotros su experiencia y los aprendizajes extraídos del episodio de ciberataque vivido por la aseguradora en agosto de 2020. También hemos conversado con **Santiago Martínez**, secretario general y del Consejo de Administración de Iberdrola, sobre su modelo de gobernanza y su apuesta por la sostenibilidad.

Impact Talks Series

Nuestro Centro de Impacto Social, en colaboración con **Esade Careers**, ha organizado cuatro sesiones de charlas con figuras destacadas del panorama del impacto social y ambiental. Esta serie ha ofrecido a nuestros estudiantes una visión integral y los ha ayudado a explorar oportunidades profesionales y a evaluar su idoneidad dentro de este campo.



# 7.3 Do Better, nuestra plataforma para el debate social

En Esade disponemos de nuestra propia plataforma digital para impulsar la difusión del conocimiento y el debate social. Se trata de **Do Better**, en la que abordamos temas de actualidad, de impacto social y empresarial, y ofrecemos contenido de calidad en formatos diversos: desde artículos de análisis e investigación académica a artículos de opinión, podcasts y vídeos.

406.577 usuarios web de Do Better

180 contenidos publicados





## 8. Somos económicamente sostenibles



La cifra de negocio del curso 2023-2024 se sitúa un 1 % por encima de la del curso anterior, lo que nos ha permitido superar la cifra de los 140 millones de euros de ingresos netos, con un aumento de nuestro beneficio neto hasta los 8,9 millones de nuestro beneficio neto.





# 8.1

## Cierre económico del curso 2023-2024

Los ingresos netos de Esade se sitúan en 140 millones de euros, ligeramente superiores a los del ejercicio anterior (+1%), destacando la consolidación de los nuevos programas de Grado de la Business School, así como la buena aceptación que ha tenido el Executive MBA en formato híbrido.

El resultado final del ejercicio 2023-2024 asciende a **8,9 millones de euros de beneficio neto**, superando notablemente los resultados del año anterior. Este incremento se ha logrado gracias a la estabilidad en los ingresos netos, al esfuerzo en contener los gastos generales para contrarrestar el incremento de los costes de personal, así como al aumento de los ingresos financieros. Todos estos factores han contribuido a mejorar la sostenibilidad económica de la institución, y a una mejora de casi un 35% en el resultado final respecto al ejercicio anterior.

Gracias a esta solidez económica, Esade puede cumplir con su **compromiso de reinvertir estos beneficios en su finalidad fundacional**, en concreto en el programa de becas y en el apoyo a la investigación.

Como consecuencia de los proyectos de inversión realizados en años anteriores, tanto en edificios como en tecnología e hibridación de espacios y programas, el gasto en amortizaciones se ha visto incrementado en un 7%.

Por último, cabe destacar que al cierre del ejercicio 2023-2024 hemos iniciado el proyecto de traslado al nuevo campus de Madrid, una iniciativa estratégica que tendrá un impacto relevante en el siguiente curso con la inauguración oficial de la nueva sede.

Cuenta de resultados (M€)	Curso 2023-2024	%variación respecto ejercicio 2022-2023
Ingresos brutos	155,58 M€	+2%
Bonificaciones y descuentos	-15,13 M€	+17%
Ingresos netos	140,44 M€	+1%
Costes de personal	-69,52 M€	+7%
Costes generales	-54,41 M€	-8%
EBITDA	16,52 M€	+6,9%
Amortizaciones	-8,85 M€	+7%
Resultado explotación	7,67M€	+7%
Resultado financiero	1,25 M€	+330%
Resultado final	8,92 M€	+34,82 %



8.2

Aportaciones privadas

En Esade contamos con el apoyo de numerosas empresas, fundaciones y donantes individuales —antiguos alumnos, empleados y profesorado—, lo que nos permite llevar a cabo iniciativas tan relevantes como nuestro Programa de Becas, diferentes proyectos de investigación y de debate social o invertir en nuestro endowment.





# 9. Anexos





# 9.1. Red internacional de socios académicos

## 9.1.1. Law School

132 socios académicos en 38 países

### Latinoamérica

#### Argentina

- Universidad de Buenos Aires, Facultad de Derecho
- Universidad Torcuato di Tella

#### Brasil

- Fundação Getulio Vargas, Escola de Direito de Rio de Janeiro
- Fundação Getulio Vargas, Escola de Direito de São Paulo
- Fundação Getulio Vargas, EPGE Brazilian School of Economics and Finance (Río)
- Universidade de São Paulo, Faculdade de Direito
- Universidade de São Paulo, Faculdade de Filosofia, Letras e Ciências Humanas (FFLCH-USP)
- Universidade de São Paulo, School of Economics, Business and Accounting (FEAUSP)

#### Chile

- Pontificia Universidad Católica de Chile (UC), Facultad de Derecho (Santiago de Chile)
- Pontificia Universidad Católica de Chile (UC), Facultad de Historia, Geografía y Ciencia Política (Santiago de Chile)

#### Colombia

- Pontificia Universidad de Javeriana, Facultad de Ciencias Económicas y Administrativas (Bogotá)
- Pontificia Universidad Javeriana, Facultad de Ciencias Jurídicas (Bogotá)
- Pontificia Universidad Javeriana, Facultad de Ciencias Políticas y Relaciones Internacionales (Bogotá)
- Pontificia Universidad Javeriana, Facultad de Humanidades y Ciencias Sociales (Cali)
- Universidad de los Andes, Facultad de Ciencias Sociales / Escuela de Gobierno (Bogotá)
- Universidad de los Andes, Facultad de Derecho (Bogotá)
- Universidad de los Andes, Facultad de Economía (Bogotá)

#### México

- Instituto Tecnológico y de Estudios Superiores de Monterrey (ITESM), Facultad de Ciencia Política (multicampus: Ciudad de México, Guadalajara, Querétaro y Monterrey)
- ITESM, Facultad de Derecho (multicampus: Ciudad de México, Guadalajara, Querétaro y Monterrey)

#### Perú

- Pontificia Universidad Católica de Perú, Facultad de Derecho
- Universidad del Pacífico, Facultad de Economía y Finanzas





Somos Esade	01
Innovación continua en la enseñanza y el aprendizaje	02
El alumnado en el centro de nuestra labor educativa	03
Innovación y emprendimiento de impacto	04
Comprometidos con la sociedad	05
Investigación con impacto	06
Nuestra proyección exterior y su impacto en el debate social	07
Somos económicamente sostenibles	08

## Norteamérica

### Canadá

- McGill University, Faculty of Arts (Montreal)\*\*
- Queen's University, Faculty of Law (Kingston)
- University of British Columbia, Faculty of Arts (Vancouver)
- University of Western Ontario, Faculty of Law (London)

### Estados Unidos

- American University, Washington College of Law
- Benjamin N. Cardozo, Law School (Nueva York)
- Boston College, Law School
- Columbia University, Law School (Nueva York)
- Cornell University, Law School (Ithaca)
- Fordham University, School of Law (Nueva York)
- George Washington University, Columbian College of Arts & Sciences (CCAS, Nueva York)
- George Washington University, The Elliott School of International Affairs (ESIA, Washington DC)
- Georgetown University, Law Center (Washington DC)
- Georgetown University, O’Neill Institute for National and Global Health Law (Washington DC)
- Indiana University, Hamilton Lugar School of Global and International Studies (Bloomington)
- Indiana University, Maurer School of Law (Bloomington)
- Stanford University, Stanford Law School
- The University of Texas at Austin, College of Liberal Arts\*
- The University of Texas at Austin, School of Law
- Tulane University, Law School (Nueva Orleans)

- University at Buffalo, School of Law
- University of Illinois at Urbana Champaign, College of Liberal Arts and Sciences
- University of Miami, School of Law
- University of Minnesota, Law School
- University of San Diego, School of Law
- University of Seattle, School of Arts\*\*
- University of Seattle, School of Law\*\*

## Oceania

### Australia

- The University of Melbourne, Melbourne Law School
- University of New South Wales (UNSW), Arts and Social Sciences School (Sídney)
- University of New South Wales (UNSW), Law School (Sídney)

### Nueva Zelanda

- The University of Auckland, Auckland Law School
- University of Otago, Faculty of Social Sciences (Dunedin)
- University of Otago, Faculty of Law (Dunedin)\*
- Victoria University of Wellington, Faculty of Law

## Europa

### Alemania

- Bucerius Law School, Law School (Hamburgo)
- Universität Freie Berlin, Department of Law
- Universität Freie Berlin, School of Business and Economics
- Universität Greifswald, Faculty of Law and Economics
- Universität Mannheim, School of Social Sciences

### Austria

- Universität Graz, Law Faculty
- Wirtschaftsuniversität Wien (WU), Vienna University of Economics and Business

### Bélgica

- Université Catholique de Louvain, Faculty of Law and Criminology
- Université Libre de Bruxelles, Faculty of Philosophy and Social Sciences

### Dinamarca

- University of Copenhagen, Faculty of Law

### España

- DEUSTO, Facultad de Derecho (Bilbao)
- Universidad Pontificia Comillas ICADE, Facultad de Derecho (Madrid)

### Finlandia

- University of Helsinki, Faculty of Law
- University of Helsinki, Faculty of Social Sciences

### Francia

- SciencesPo, Institut d'Etudes Politiques de Paris (multicampus: Le Havre, Menton, París, Reims)
- Université de Montpellier, Faculté de Droit et Science Politique
- Université de Strasbourg, Faculté de Droit
- Université de Strasbourg, Faculté de Sciences Po Strasbourg
- Université Paris Est Cretéil, Faculté de Droit

- Université Paris II - Panthéon-Assas, Faculté de Droit, Science Politique et Économie

### Irlanda

- Trinity College Dublin, School of Law
- Trinity College Dublin, School of Social Sciences and Philosophy

### Italia

- Luiss Università, Department of Political Science (Roma)
- Luiss Università, School of Law (Roma)
- Università C. L. Bocconi, School of International Politics & Government Studies (Milán)
- Università C. L. Bocconi, School of Law (Milán)
- Università degli Studi di Bologna, Department of Political and Social Sciences
- Università degli Studi di Bologna, Faculty of Law
- Università degli Studi di Roma Tre, Economics Department
- Università degli Studi di Roma Tre, Faculty of Law
- Università degli Studi di Roma Tre, Political Sciences Department

### Noruega

- University of Bergen, Faculty of Law
- University of Oslo, Faculty of Law
- University of Oslo, Faculty of Social Sciences

### Países Bajos

- Erasmus University Rotterdam, Erasmus School of Economics
- Maastricht University, Faculty of Law
- University of Amsterdam, Faculty of Law

### Portugal

- Católica Global School of Law, Lisbon Law School
- Universidade de Coimbra, Faculdade de Direito
- Universidade de Coimbra, Faculdade de Economia
- Universidade Nova de Lisboa, NOVA School of Law

### Polonia

- SGH Warsaw School of Economics

### Reino Unido

- Center for Transnational Legal Studies (CTLS, Londres)
- The University of Edinburgh, Edinburgh Law School
- University of Warwick, Faculty of Social Sciences

### República Checa

- Charles University, Faculty of Social Sciences (Praga)

### Suecia

- University of Gothenburg, School of Business, Economics and Law

### Suiza

- Universität Bern, Faculty of Law
- Universität Fribourg, Faculty of Law
- University of Saint Gallen, Faculty of Law

\* Nuevas incorporaciones del curso 2023-2024.  
\*\* Nuevas incorporaciones del curso 2024-2025.



Somos Esade	01
Innovación continua en la enseñanza y el aprendizaje	02
El alumnado en el centro de nuestra labor educativa	03
Innovación y emprendimiento de impacto	04
Comprometidos con la sociedad	05
Investigación con impacto	06
Nuestra proyección exterior y su impacto en el debate social	07
Somos económicamente sostenibles	08
Anexos	09

## Asia

### China

- China University of Political Science and Law (Pekín)
- Fudan University, Law School (Shanghai)
- Peking University, School of Transnational Law
- Peking University, Law School
- Shanghai Jiao Tong University, KoGuan School of Law
- Shanghai Jiao Tong University, School of International and Public Affairs
- Shanghai University of Finance and Economics (SUFE)

### Corea

- Sogang University, School of Social Sciences (Seúl)
- Yonsei University, Law School (Seúl)

### Hong Kong

- City University of Hong Kong, School of Law
- Renmin University of China, School of Law
- Renmin University of China, School of International Studies\*\*

### India

- Jindal Global University, School of Government and Public Policy (Sonipat)
- Jindal Global University, School of International Affairs (Sonipat)
- Jindal Global University, Law School (Sonipat)

### Japón

- Hitotsubashi University, Faculty of Economics (Tokio)
- Hitotsubashi University, Faculty of Law (Tokio)

- Hitotsubashi University, Faculty of Social Sciences (Tokio)
- Keio University, Faculty of Economics (Tokio)

### Malasia

- University of Malaya, Faculty of Economics and Administration (Kuala Lumpur)
- University of Malaya, Faculty of Law (Kuala Lumpur)

### Singapur

- Singapore Management University, School of Law
- Singapore Management University, School of Social Sciences

### Taiwán

- National Taiwan University, College of Law (Taipei)

## Oriente Medio

### Israel

- The Hebrew University of Jerusalem, Faculty of Law
- The Hebrew University of Jerusalem, Faculty of Social Sciences

### Líbano

- American University of Beirut, Faculty of Arts and Sciences

### Turquía

- Koç University, College of Administrative Sciences and Economics (Estambul)
- Koç University, College of Social Sciences and Humanity (Estambul)
- Koç University, Law School (Estambul)

## 9.1.2. Business School

139 socios académicos en 46 países

## Europa

### Alemania

- University of Mannheim, Business School
- University of Mannheim, School of Business Informatics and Mathematics
- Frankfurt School of Finance & Management
- Technical University of Munich, TUM School of Management
- Universität zu Köln, WiSo-Fakultät
- WHU–Koblenz, Otto-Beisheim Graduate School (Vallendar)

### Austria

- Wirtschaftsuniversität Wien, Vienna University of Economics and Business (WU)

### Bélgica

- Université Catholique de Louvain, Louvain School of Management

### Dinamarca

- Copenhagen Business School

### Finlandia

- Aalto University, School of Business (Helsinki)
- Hanken School of Economics (Helsinki)\*

### Francia

- HEC School of Management (París)
- SciencesPo (París)
- Institut Français de la Mode (París)

### Hungría

- Corvinus University of Budapest, Faculty of Business Administration

### Islandia

- Reykjavik University, Department of Business

### Irlanda

- University College Dublin, Lochlann Quinn School of Business
- University College Dublin, Michael Smurfit Graduate School

### Italia

- Politécnico di Milano, School of Management
- Università Commerciale Luigi Bocconi, SDA School (Milán)

### Noruega

- BI Norwegian Business School (Oslo)
- Norwegian School of Economics and Business Administration (NHH, Bergen)

### Países Bajos

- Erasmus Universiteit, Rotterdam School of Management

### Polonia

- SGH Warsaw School of Economics

### Portugal

- The Lisbon MBA Catolica - Nova
- Universidade Catolica Portuguesa, Católica Lisbon School of Business & Economics
- University Nova de Lisboa, Nova School of Business and Economics

### Reino Unido

- City St George's - University of London, Bayes Business School
- Imperial College, Business School (Londres)
- London Business School
- London School of Economics and Political Science
- The University of Manchester, Alliance Manchester Business School
- The University of Warwick, Warwick Business School
- University of Edinburgh, Management School and Economics

### República Checa

- Prague University of Economics & Business

### Suecia

- Stockholm School of Economics

### Suiza

- University of Saint Gallen, Graduate School for Business Administration, Economics, Law and Social Sciences



Somos Esade	01
Innovación continua en la enseñanza y el aprendizaje	02
El alumnado en el centro de nuestra labor educativa	03
Innovación y emprendimiento de impacto	04
Comprometidos con la sociedad	05
Investigación con impacto	06
Nuestra proyección exterior y su impacto en el debate social	07
Somos económicamente sostenibles	08
Anexos	09

## Norteamérica

### Canadá

- École des Hautes Études Commerciales de Montreal
- McGill University, Desautels Faculty of Management (Montreal)
- Queen's University, Smith School of Business (Kingston)
- University of British Columbia, Sauder School of Business (Vancouver)
- University of Toronto, Rotman School of Management
- University of Western Ontario, Richard Ivey School of Business (London)
- York University, Schulich School of Business (Toronto)

### Estados Unidos

- Babson College, FW Olin Graduate School of Business (Wellesley)
- Bentley University (Waltham)
- Boston College, Carroll School of Management (Chesnut Hill)
- Cornell University, Charles H. Dyson School of Applied Economics and Management (Ithaca)
- Cornell University, Samuel Curtis Johnson Graduate School of Management (Ithaca)
- Dartmouth College, Tuck School of Business(Hanover)
- Duke University, Fuqua School of Business (Durham)
- Emory University, Roberto C. Goizueta Business School (Atlanta)
- Georgetown University, The McDonough School of Business (Washington DC)
- Indiana University, Kelley School of Business (Bloomington)
- Loyola University, Joseph A. Butt, S. J. College of Business Administration (Nueva Orleans)
- New York University, Leonard N. Stern School of Business (Nueva York)
- Northwestern University, Kellogg School of Management (Evanston)
- Rensselaer Polytechnic Institute, Lally School of Management and Technology (Troy)
- University of California at Berkeley, Hass School of Business
- University of California Los Angeles (UCLA), The John E. Anderson Graduate School of Management
- University of Chicago, Booth School of

- Business
- University of Illinois at Urbana-Champaign, Gies College of Business
- University of Michigan, School of Information (Ann Arbor)
- University of Michigan, Stephen Ross School of Business (Ann Arbor)
- University of Minnesota, Carlson School of Management (Minneapolis)
- University of North Carolina at Chapel Hill, Kenan-Flagler Business School
- University of Pennsylvania, Wharton Business School (Filadelfia)
- University of Richmond, Robins School of Business
- University of San Diego, School of Business Administration
- University of South Carolina, Darla Moore School of Business (Columbia)
- University of Southern California, Marshall School of Business (Los Ángeles)
- University of Texas at Austin, McCombs School of Business
- University of Virginia, Darden School of Business (Charlottesville)
- University of Virginia, McIntire School of Commerce (Charlottesville)
- Washington University in St. Louis, Olin School of Business

## Latinoamérica

### Brasil

- Fundação Dom Cabral (Nova Lima)
- Fundação Getulio Vargas, Escola de Administração de Empresas de São Paulo (EAESP)
- Fundação Getulio Vargas, Escola Brasileira de Administração Pública de Empresas (EBAPE, São Paulo)

### Chile

- Pontificia Universidad Católica de Chile, Escuela de Administración (Santiago de Chile)
- Universidad Adolfo Ibáñez, Escuela de Negocios (Santiago de Chile)

### Colombia

- Universidad de los Andes, School of Management (Bogotá)

### Costa Rica

- INCAE, Business School (Alajuela)

### El Salvador

- Universidad Centroamericana José Simeón Cañas de El Salvador

### Guatemala

- Universidad Rafael Landívar de Guatemala

### México

- Instituto Tecnológico y de Estudios Superiores de Monterrey (ITESM)
- Instituto Tecnológico Autónomo de México (ITAM, México DF)

### Nicaragua

- Universidad Centroamericana de Managua

### Perú

- Universidad del Pacífico, Facultad de Empresariales e Ingeniería (Lima)

## África

### África del Sur

- University of Cape Town, Graduate School of Business
- University of Pretoria, The GIBS Business School (Johannesburgo)

## Asia

### China

- China Europe International Business School (Shanghai)
- Chinese University of Hong Kong at Shenzhen, School of Management and Economics
- Fudan University, Fudan School of Management (Shanghai)
- Peking University, Guanghua School of Management
- Renmin University of China, School of Business (Pekín)
- Shanghai Jiao Tong University, Antai College of Economics & Management
- Shanghai Jiao Tong University, Shanghai Advanced Institute of Finance (SAIF)
- Tongji University, School of Economics and Management (Shanghai)
- Sun Yat-Sen University, Lignan University College (Guangzhou)
- Tsinghua University, School of Economics & Management (Pekín)
- Zhejiang University, School of Management

### (Hangzhou)

### Corea

- Korea University Business School (KUBS, Seúl)
- Sungkyunkwan University (SKKU), Business School (Seúl)
- Yonsei University, Yonsei School of Business (Seúl)
- Yonsei University, Graduate School of Business (Seúl)

### Filipinas

- Asian Institute of Management (Manila)

### Hong Kong

- Chinese University of Hong Kong, Faculty of Business Administration
- City University of Hong Kong (CityU), College of Business
- Hong Kong University of Science & Technology, HKUST Business School
- The University of Hong Kong, Faculty of Business & Economics

### India

- XLRI Xavier School of Management (Jamshedpur)
- Indian Institute of Management at Calcutta
- Indian Institute of Management at Bangalore (IIMB)
- Indian Institute of Management at Ahmedabad (IIMA)
- Indian School of Business (Hyderabad)

### Japón

- Hitotsubashi University, Faculty of Commerce and Management (Tokio)
- Hitotsubashi University, Graduate School of International Corporate Strategy (Tokio)
- International University of Japan, Graduate School of International Management (Nigata)
- Waseda University, School of Commerce (Tokio)
- Keio University, Graduate School of Media Design (Tokio)
- Keio University, Keio Business School (Tokio)

### Singapur

- Nanyang Technological University, Nanyang Business School
- National University of Singapore, NUS Business School

- Singapore Management University (SMU), Lee Kong Chian School of Business

### Tailandia

- Chulalongkorn University, Business School (Bangkok)\*
- Thammasat University, Thammasat Business School (Bangkok)

### Taiwán

- National Chengchi University, College of Commerce (Taipei)
- National Taiwan University, College of Management (Taipei)

### Vietnam

- Royal Melbourne Institute of Technology (RMIT, Saigón)

## Oceanía

### Australia

- SP Jain School of Global Management (Sídney)
- Royal Melbourne Institute of Technology
- University of Melbourne, Melbourne Business School
- University of New South Wales, Australian Graduate School of Management
- University of Sydney, Business School

### Nueva Zelanda

- University of Otago, School of Business

## Oriente Medio

### Egipto

- American University in Cairo, School of Business

### Emiratos Árabes Unidos

- American University in Dubai

### Israel

- Tel-Aviv University, Coller School of Management

### Turquía

- Koç University, Graduate School of Business (Estambul)

\* Nuevas incorporaciones del curso 2023-2024.



## 9.2.

# Agradecimientos

### Empresas y fundaciones que contribuyen a nuestros proyectos de investigación y a nuestra finalidad fundacional

#### SOCIOS DE HONOR

- European Climate Foundation
- Fundación Bancaria BBK
- Fundación "la Caixa"
- Fundación Repsol
- IDB Invest
- Santander Universidades

#### SOCIOS

- Agbar
- Andbank
- Banco Sabadell
- Grup Med Corporatiu
- Col·legi de Metges de Barcelona
- Fundación PwC
- NTT DATA
- SEAT

#### COLABORADORES

- Adevinta
- AENA
- Alsea
- BASF
- COTEC
- ENEL
- EY
- Friederich Naumann Foundation
- Fundación Mutualidad de la Abogacía
- Fundación Save the Children
- Gilead
- Govern d'Andorra
- ING
- INGEUS
- ISS Facility Services
- Leroy Merlin

- Molins
- Neinor Homes
- Petronor
- Santander
- SpainNAB
- Vinci

#### OTROS COLABORADORES

- AGM Abogados
- Ajuntament de Barcelona
- Atrevia
- Baker & McKenzie
- BCome
- BDO
- Bosch
- Broseta Abogados
- BIMSA, Barcelona de Infraestructuras Municipales
- CaixaBank
- Caprabo
- Clifford Chance
- CMS Albiñana & Suárez de Lezo
- Consejo de la Juventud de España
- Crowe
- Cuatrecasas
- Deloitte Legal
- Dentons Europe Abogados
- Diputació de Barcelona
- Edeka Bank
- European Investment Bank (EIB)
- European Venture Philanthropy Association (EVPA)
- EY
- Fieldfisher
- Font & Yildiz
- Fundación Oxfam Intermón
- Garrigues

- Generalitat de Catalunya. Departament de Drets Socials
- Gómez-Acebo & Pombo
- IBM
- King Baudouin Foundation (KBF)
- KPMG
- La Unió
- Labify
- Laudes
- LUGGit
- Mémora
- Nestlé España
- Osborne Clarke
- Pedrosa Lagos
- Pektogram
- Pérez-Llorca Abogados
- Port de Barcelona
- PwC
- Rapitecnic
- RocaJunyent
- Smart Data Base
- Specialisterne
- Suara Cooperativa
- Talent Factory
- Uría Menéndez
- VCG.AI
- Vialegis Abogados

### Empresas y fundaciones que contribuyen a nuestro Programa de Becas

#### BECAS DENOMINADAS

- Agbar
- Allianz
- Casa Tarradellas
- Cellnex
- Coca-Cola Europacific Partners
- Colonial
- Despachos Miembros del Consejo Profesional de la Law School
- Fluidra
- Fundació Nous Cims
- Fundación Banco Sabadell
- Fundación Puig
- Grup Heracles
- Grupo Indukern
- Mémora
- Lucta
- ICL Iberia
- Mémora
- Mercury Capital
- Penteo
- Santander Universidades
- SEAT
- SEIDOR

#### PROGRAMA GENERAL DE BECAS

- Fundación ACS
- Fundación Caja de Ingenieros
- Fundación Ramón Areces
- Irestal Group
- Medichem
- RESA
- Residencia Universitaria Sarrià
- RWE Renewables Iberia
- CEMS Corporate Partner
- Inditex

### Asamblea de miembros de la Fundación Esade

#### PERSONAS JURÍDICAS

- Agbar
- Allianz
- Andbank
- Banco Sabadell
- BASF
- CaixaBank
- Cambra de Comerç de Barcelona
- Caprabo
- Casa Tarradellas
- Cellnex
- Coca-Cola Europacific Partners
- Colonial
- EY
- Fluidra
- Fundació Nous Cims
- Fundación ACS
- Fundación BBK
- Fundación Banco Sabadell
- Fundación Caja de Ingenieros
- Fundación "la Caixa"
- Fundación Puig
- Fundación PwC
- Fundación Ramón Areces
- Fundación Repsol
- Global Alumni
- Grupo Indukern
- IBM
- ICL Iberia
- ISS Facility Services
- Lucta
- Mémora
- Mercury Capital
- Nestlé España
- NTT DATA
- PENTEO
- Santander Universidades
- SEAT
- SEIDOR
- Werfen Group

Somos Esade	01
Innovación continua en la enseñanza y el aprendizaje	02
El alumnado en el centro de nuestra labor educativa	03
Innovación y emprendimiento de impacto	04
Comprometidos con la sociedad	05
Investigación con impacto	06
Nuestra proyección exterior y su impacto en el debate social	07
Somos económicamente sostenibles	08
Anexos	09



**CAMPUS BARCELONA · PEDRALBES**

Av. Pedralbes, 60-62

08034 Barcelona (España)

Tel. +34 932 80 61 62

**CAMPUS BARCELONA · SANT CUGAT**

Av. Torre Blanca, 59

08172 Sant Cugat del Vallès

Barcelona (España)

Tel. +34 935 54 35 11

**CAMPUS MADRID**

C. de Valle de la Fuenfría, 3,

28034 Madrid (España)

Tel. +34 91 359 77 14