

Memoria anual

FUNDACIÓN ESADE
2022-2023

Do Good.
Do Better.





Somos
Esade



Formación
que transforma
el mejor talento



Innovación y
emprendimiento
de impacto



Comprometidos
con la sociedad



Investigamos con
propósito



Promovemos el
debate social



Somos
económicamente
sostenibles



Anexos

Índice



Jaume Guardiola

Presidente del Patronato de la Fundación Esade

Mensaje del presidente del Patronato

Internacionalización, excelencia y proyección de futuro

Un año más, como reflejo del compromiso con la transparencia y con nuestros valores fundacionales, Fundación Esade publica su memoria anual con los hitos y avances más relevantes del último curso académico. Su resumen y los datos que la acompañan avalan nuestra posición como institución de referencia mundial en calidad e innovación académica, investigación e impacto social, con la capacidad de atraer el mejor talento de todo el mundo. En este sentido, en el curso 2022-2023, **más del 70 % de los estudiantes de la Business School provenían de otros países**. Esa internacionalidad se refuerza con una extensa **red de 267 socios académicos en todo el mundo**, repartidos entre la Facultad de Derecho, la Business School y Executive Education.

En el curso 2022-2023 se ha avanzado en el despliegue de un sistema de **assurance of learning** que se centra en la mejora continua de la experiencia educativa de los estudiantes. Por otra parte, hemos renovado la **triple corona —EFMD-EQUIS, AACSB y AMBA**, las tres acreditaciones académicas más importantes del mundo—, un reconocimiento que solo han logrado el 1% de todas las escuelas de negocios del mundo.

Gracias al apoyo de nuestra comunidad de donantes, hemos recaudado **5 millones de euros** —procedentes de las aportaciones privadas de 86 organizaciones y 493 donantes individuales—, destinados a potenciar la actividad investigadora y a financiar nuestro **Programa de Becas**. En paralelo, a finales de este curso académico, el Patronato ha aprobado el nuevo **Plan Estratégico Institucional (PEI)**, que establece las líneas estratégicas que seguiremos durante los 4 años próximos con el propósito de fortalecernos como institución universitaria. Esade cuenta hoy con un potente equipo directivo y un PEI inspirador y movilizador, que ha de permitirnos seguir siendo reconocidos internacionalmente por la calidad profesional y humana de nuestros graduados y por contribuir a la transformación de las organizaciones y de la sociedad.

En estas líneas quiero dar las gracias a todas las personas y organizaciones que con su apoyo hacen posible que Esade avance y tenga cada vez un impacto mayor en el mundo. A todas ellas va dedicada esta memoria anual.



Xavier Mendoza

Director general de Esade

Mensaje del director general

Un nuevo plan estratégico

Os invito a conocer, a través de las páginas de esta nueva memoria anual de la Fundación Esade, nuestra actividad docente, investigadora y de debate social llevada a cabo durante el curso 2022-2023, en el que, por una parte, hemos culminado proyectos importantes (el inicio de nuevas titulaciones) y, por otra, hemos desarrollado el nuevo Plan Estratégico Institucional (PEI) para el período 2023-2027.

Las organizaciones se enfrentan en la actualidad a grandes escollos, entre otros, la disrupción digital, la transición energética, la crisis ecológica, y las guerras y tensiones geopolíticas. Tales escollos obligan a las organizaciones, en especial a las empresas, a emprender procesos de transformación y cambios profundos y sostenidos en el tiempo. Por eso el *leit motiv* del PEI 2023-2027 es inspirar la transformación con propósito de las organizaciones, pero también contribuir a esta transformación de las organizaciones y, de este modo, de la sociedad.

El nuevo plan estratégico se basa en las fortalezas diferenciales de Esade: la innovación, la tecnología, y la sostenibilidad aparecen de forma íntegra y transversal en nuestra oferta formativa, junto con la visión humanística que nos distingue e impregna la experiencia de aprendizaje; todo ello sin olvidar el enfoque profesionalizador y la diversidad internacional del alumnado y el profesorado.

De las mencionadas fortalezas dan cuenta los datos y las cifras recogidos en esta memoria. Por ejemplo, **más de 14.700 estudiantes y participantes** confiaron en nuestra institución en el curso 2022-2023, curso en el que la oferta formativa de Esade se amplió con nuevos programas: el Master of Science in Digital Business y dos nuevos grados, el Bachelor in Transformational Leadership and Social Impact (BiTLaSI) y el Bachelor in Artificial Intelligence for Business (BAIB).

En cuanto a la actividad investigadora y de debate social, los indicadores muestran un avance importante en el curso 2022-2023, tanto por el número de proyectos financiados externamente como por la calidad e impacto de las publicaciones. Así pues, de los 120 artículos publicados en revistas académicas arbitradas durante el curso, 81 se publicaron en revistas con el mayor factor de impacto (cuartiles 1 y 2). Todo ese conocimiento consiguió más de **9000 impactos en los principales medios de comunicación**, además de difundirse en nuestros propios canales, entre los que destaca nuestro *hub* de contenidos **Do Better, que tiene más de 295.000 seguidores**.

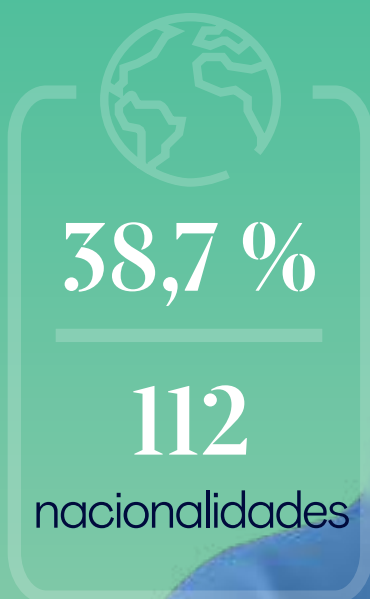
Por último, quiero expresar mi más sincero agradecimiento a todas las personas (estudiantes, antiguos alumnos, PAS y profesorado) y a las empresas y organizaciones que forman nuestra comunidad y que día a día contribuyen a construir un Esade mejor, cada vez más sostenible y con más impacto social.



2022-2023 en cifras

14.738
estudiantes

5.702
internacionales



Business School	Law School	Executive Education
4.104	1.391	9.243

71 %
estudiantes internacionales
en la Business School

35,7 %
de los estudiantes son mujeres

1.074



profesionales



55,8 %
de los profesionales son mujeres

526	personal de administración y servicios (PAS)	↑ 3,4 %
451	profesores de la Business School y de la Law School	↑ 5,1 %
26	profesores de idiomas	↓ 13 %
46	investigación	↑ 6,9 %
25	doctorandos	↓ 3,8 %

> 73.000
alumni
↑ 1,3 %

3 campus

- Barcelona (Pedralbes y Esplugues)
- Sant Cugat
- Madrid



Ingresos



M€ de ingresos brutos



M€ de ingresos netos

Inversión del
Programa de Becas

4,6 M€

↑15%

307 estudiantes becados (78 del primer curso)

↑7%

Investigación



16

centros de
generación de
conocimiento



120

artículos en revistas
arbitradas



70

proyectos en marcha
con financiación
externa



17

nuevos proyectos
competitivos

Nuevas titulaciones



Titulaciones oficiales:

- Master of Science in Digital Business
- Bachelor in Transformational Leadership and Social Impact (BiTLaSI)

Nuevas titulaciones propias de la Universidad Ramon Llull (URL):

- Bachelor in Artificial Intelligence for Business (BAIB)
- Doble titulación de Bachelor of Business Administration & Bachelor in Artificial Intelligence for Business (BBA & BAIB)

Actualizaciones de titulaciones propias de la URL:

- Máster de Formación Permanente Ejecutiva en Business Analytics (EMIBA)
- Diploma de Especialización Universitaria en Business Analytics

Titulaciones que empezarán en el curso 2023-2024:

- Master of Science in Sustainability Management
- Máster Universitario en Abogacía y Procura

Rankings

#2

Diversity,
EMBA,
QS

#3

Executive
Education,
Open Programs,
Financial
Times

#3

International
Course
Experience,
MBA,
Financial
Times

#3

International
Students,
Masters in
Management,
Financial
Times

#3

Thought
Leadership,
Masters in
Management,
QS



1. Somos Esade

1

Somos Esade

2

Formación que transforma el mejor talento

3

Innovación y emprendimiento de impacto

4

Comprometidos con la sociedad

5

Investigamos con propósito

6

Promovemos el debate social

7

Somos económicamente sostenibles

8

Anexos

esade

RAMON LLULL UNIVERSITY

EDUCACIÓN

Proporcionamos formación integral para que los alumnos se conviertan en profesionales competentes y socialmente responsables.



INVESTIGACIÓN

Generamos conocimiento para contribuir a mejorar las organizaciones y la sociedad.



DEBATE SOCIAL

Contribuimos al debate social para construir sociedades libres, prósperas, más justas y sostenibles.



1.1.

Educando en el cambio desde 1958

Esade se creó en el año 1958 como respuesta a la necesidad de liderar un cambio colectivo para transformar el tejido empresarial y acercar el país a las economías más avanzadas, siempre guiados por un fuerte compromiso de tener impacto social.

Desde entonces, nuestra misión como institución educativa es acompañar a las nuevas generaciones de líderes mediante la formación para que actúen de forma responsable, reflexiva y comprometida con una sociedad más justa, diversa e igualitaria.

A lo largo de todos estos años, hemos creado una experiencia educativa basada en la excelencia académica, la adquisición de conocimientos y el desarrollo de valores humanos. Nuestra esencia y nuestra diferencia radican en unir en todos los programas formativos la innovación y el compromiso de impacto social.

Formamos parte de la **red UNIJES** de universidades jesuitas desde sus inicios y, desde 1995, de la **Universidad Ramon Llull**.

1.2.

Así somos

Esade se inspira en las tradiciones humanistas y cristianas para definir su misión a través de estos tres ejes:

Nos inspiramos en cinco valores: **integridad, sensibilidad, diversidad, contribución al bien común y compromiso con una sociedad más justa y próspera.**



- 1 Somos Esade
- 2 Formación que transforma el mejor talento
- 3 Innovación y emprendimiento de impacto
- 4 Comprometidos con la sociedad
- 5 Investigamos con propósito
- 6 Promovemos el debate social
- 7 Somos económicamente sostenibles
- 8 Anexos

2. Formación que transforma el mejor talento



Esade trabaja con un modelo pedagógico diferencial, basado en las 4C (competencia, compromiso, consciencia y compasión). Además, invertimos en atraer y estimular al mejor talento mediante un proceso de alcance mundial para admitir estudiantes en nuestros premios a la excelencia y en el Programa de Becas para alumnos con limitaciones económicas.

2.1. Innovación para mejorar la experiencia educativa

Esade cuenta con el **Center for Excellence in Teaching and Learning (CTL)**, dedicado a apoyar a nuestro profesorado y nuestros programas ofreciendo consultoría pedagógica, capacitación y recursos para mejorar la experiencia general de aprendizaje de los estudiantes. Con un enfoque distintivo, el CTL fomenta experiencias de aprendizaje y metodologías innovadoras gracias a la integración de recursos, herramientas y tecnología.

En el último año, el CTL se ha enfocado en la formación y el desarrollo del profesorado, poniendo énfasis en temas de **diversidad, equidad e inclusión (DEI)**, en potenciar el uso de tecnologías innovadoras para la docencia, en optimizar los espacios de aprendizaje, y en integrar y experimentar con la inteligencia artificial (IA) en el contexto educativo.

En respuesta al aumento en el uso de la IA y su impacto en la educación, el CTL ha planificado y ejecutado varios proyectos que dan respuesta a la necesidad de proporcionar a nuestro profesorado las herramientas necesarias para trabajar con esta tecnología tan revolucionaria. Se han puesto en marcha iniciativas como la creación de webs de apoyo y recursos especializados en IA generativa para la docencia, sesiones de capacitación personalizadas, orientación en pautas y directrices para el uso y la aplicación de esta tecnología en el proceso de aprendizaje, así como eventos para promover el intercambio de experiencias y buenas prácticas entre la comunidad académica.



- 1 Somos Esade
- 2 Formación que transforma el mejor talento
- 3 Innovación y emprendimiento de impacto
- 4 Comprometidos con la sociedad
- 5 Investigamos con propósito
- 6 Promovemos el debate social
- 7 Somos económicamente sostenibles
- 8 Anexos

2.2. Novedades, hitos y mejoras del curso 2022-2023

2.2.1. Business & Law School

BBA

- **Inclusión de la tecnología en el currículum.** El programa BBA ha incrementado el número de asignaturas en el ámbito tecnológico, y ofrece más contenido y formación sobre lenguaje de la programación. Se introduce la acreditación Minor de la especialización Digital.
- **Future Leaders Program.** Los estudiantes se gradúan por primera vez en este programa, una iniciativa de colaboración entre Esade y la Guanghua School of Management (China), que facilita a los estudiantes de Esade cursar dos años en Esade y otros dos en Pekín para obtener una doble titulación.



BBA & BAIB y BiTLaSI

- **Iniciamos el primer curso de la doble titulación de BBA & BAIB** (Bachelor of Business Administration & Bachelor in Artificial Intelligence for Business) y el primer curso del programa oficial de BiTLaSI (Bachelor in Transformational Leadership and Social Impact), que se imparte desde 2021 como titulación propia de Esade.

MSc

- **Primera edición del Master of Science in Digital Business.** Se trata de un MSc que integra tres áreas clave (gestión, tecnología y humanismo) para crear profesionales competentes en el ámbito digital. Participan más de 30 compañías colaboradoras con problemas y casos reales para el alumnado.
- **Nuevo Master of Science in Sustainability Management.** Lanzamos este MSc pensado para transformar el mundo empresarial con nuevas soluciones a los problemas medioambientales y sociales actuales y futuros.

EMBA & MBA

- **Nuevo Executive MBA en formato híbrido.** Lanzamos esta nueva modalidad que combina lo mejor de los formatos presencial y *online*, lo que permite adaptar el programa de estudios a las necesidades y al ritmo profesional y personal de cada estudiante.
- **Traslado del programa Full Time MBA.** Se traslada de Sant Cugat a Barcelona, una ubicación más céntrica, que facilita sinergias y *networking* con otros programas ejecutivos.



LAW SCHOOL

- **Capstone con European Investment Bank.** Gracias a este proyecto anual en cooperación con las instituciones europeas, los estudiantes de grado ayudan a fortalecer la inversión de capital privado en África subsahariana.
- **Elaboración de políticas públicas en la Unión Europea.** Esta nueva asignatura optativa la han cursado los estudiantes de Global Governance (GEL y GDL), que han interactuado con miembros de la Comisión Europea.
- **Torneo Universitario de Litigaciones (TUL).** En colaboración con el bufete Uría Menéndez, organizamos este torneo, donde se practica la litigación civil y mercantil (LCM) y la litigación penal (LP), y se reconoce y premia el talento en estas ramas de práctica profesional.
- **Moot Courts.** Se incrementan las competiciones en las que los alumnos participantes simulan procesos judiciales.

2.2.2. Executive Education

- 1 Somos Esade
- 2 Formación que transforma el mejor talento
- 3 Innovación y emprendimiento de impacto
- 4 Comprometidos con la sociedad
- 5 Investigamos con propósito
- 6 Promovemos el debate social
- 7 Somos económicamente sostenibles
- 8 Anexos

B2C

- **Executive Master en Digital Business** en formato híbrido *in/on*. La primera edición de este programa se centra en el desarrollo de las competencias digitales de los profesionales y ejecutivos para aplicar cambios transformadores en sus empresas.
- **Advanced Management Program, «Exploring de New Global Business Landscape»** con un nuevo formato. Tiene el objetivo de preparar a altos ejecutivos para que lideren un cambio con propósito mediante la innovación y la colaboración a escala mundial.
- **Deep Dive for Leaders.** Es un nuevo programa de **Diversity & Inclusion** para impulsar la diversidad y el talento en las organizaciones.
- **Programa de Consejos de Administración en Empresas Familiares.** Busca dotar de instrumentos a los consejeros y consejeras de empresas familiares, para lo que se centra en la aplicación de las mejores prácticas que impulsen el crecimiento y la innovación.
- **OEP Executive Transitions.** Pretende acompañar a las empresas y los directivos para que gestionen con éxito las fases de una transición profesional.

B2B: PROGRAMAS DE COLABORACIÓN

- **WBCSD Leap Program**, cocreado con **World Council for Sustainable Development** y **Yale School of Management**. Es un programa dirigido a empresas que proponen que la participante sea una mujer que vaya a ocupar un cargo directivo. Incluye un mentor. En este programa colaborativo, Esade trata el liderazgo femenino y la transformación; por su parte, WBCSD y Yale se encargan del ámbito de la sostenibilidad.



B2B: PROGRAMAS A MEDIDA PARA EMPRESAS

- **Jadeer High Potential Development Pathway para Channels.** Es la compañía de distribución y ventas del grupo STC. Se trata de un nuevo programa de gestión y liderazgo de 3 años en formato híbrido que introduce en sus sesiones a distancia una metodología innovadora e interactiva para los futuros líderes de Channels.



- **Experiencia transformadora para directivos de Cellnex.** Este programa a medida de un año, en el que han participado 80 altos directivos de Cellnex, impulsa las capacidades de liderazgo y el desarrollo de una visión inspiradora con herramientas y tendencias nuevas.



- **Plan de Aceleración de Carrera para Banco Sabadell.** En este nuevo programa han participado cien futuros directivos de la entidad a fin de desarrollar su capacidad de gestión y liderazgo en entornos complejos y cambiantes, con un enfoque práctico y aplicable en su día a día.



- 1 Somos Esade
- 2 Formación que transforma el mejor talento
- 3 Innovación y emprendimiento de impacto
- 4 Comprometidos con la sociedad
- 5 Investigamos con propósito
- 6 Promovemos el debate social
- 7 Somos económicamente sostenibles
- 8 Anexos

2.3. Excelencia y calidad

La calidad y el rigor académico son pilares fundamentales en Esade y, por ello, un año más hemos revisado y actualizado nuestro **sistema de garantía interna de calidad (SGIQ)**, certificado por la **Agència per a la Qualitat del Sistema Universitari de Catalunya (AQU)**. Con esta actualización incorporamos procesos nuevos para garantizar la excelencia de nuestros programas formativos.

En el curso 2022-2023, hemos presentado a la **European Foundation for Management Development (EFMD)** un informe de autoevaluación

que renueva nuestra acreditación EQUIS (EFMD Quality Improvement System). Del mismo modo, hemos presentado un informe intermedio para la acreditación de la **Association to Advance Collegiate Schools of Business (AACSB)**.

También hemos participado activamente en la renovación de la certificación por parte de AQU del *Manual docentia*, que contiene el procedimiento de evaluación docente de la Universidad Ramon Llull (URL).

NUESTRA CALIDAD, RECONOCIDA CON LA TRIPLE CORONA

Gracias a nuestro compromiso con la excelencia académica, la innovación y la mejora constante, Esade ha conseguido el reconocimiento de los tres organismos de acreditación de calidad más importantes del mundo:



Solo el 1% de todas las escuelas de negocios del mundo ostentan esta triple corona.

Assurance of Learning (AoL)

Avanzamos decididamente en el despliegue de un sistema de garantía del aprendizaje en todos los programas de titulación oficial. Hasta ahora, se ha implantado en los programas de nuestra Business School: BBA, Full Time MBA, MSc en Finanzas y MSc en Marketing. A finales de 2024, el sistema se habrá aplicado totalmente en la Business School y en la Law School.



- 1 Somos Esade
- 2 Formación que transforma el mejor talento
- 3 Innovación y emprendimiento de impacto
- 4 Comprometidos con la sociedad
- 5 Investigamos con propósito
- 6 Promovemos el debate social
- 7 Somos económicamente sostenibles
- 8 Anexos

2.4. Una red mundial de alianzas

Esade cuenta con una red mundial de alianzas con instituciones académicas destacadas y prestigiosas que impulsa nuestra presencia global y la internacionalización de nuestros programas. En el curso 2022-2023, esa red la han formado 267 socios académicos, entre escuelas de negocios, facultades de derecho y facultades en las áreas de ciencia política, economía, *data science* e inteligencia artificial.

267 *partner schools*

137

gestionados por nuestra **Business School**

130

gestionados por nuestra **Law School**

En el **anexo final de este documento** se presenta el listado detallado de las facultades que forman parte de nuestra red mundial.



La Universidad Ramon Llull, nuevo miembro de ENGAGE.EU

Con la aprobación el 3 de julio de 2023 de la ampliación de [ENGAGE.EU](#) por parte de la Comisión Europea, la Universidad Ramon Llull se convirtió en miembro de pleno derecho de esa alianza de universidades europeas en el ámbito de la empresa, la economía y las ciencias sociales. A través de este acuerdo, Esade contribuirá a dar propuestas para los grandes escollos futuros que debe afrontar la Unión Europa.

ENGAGE.EU integra las siguientes universidades: Universität Mannheim (Alemania), Luiss Libera Università Internazionale degli Studi Sociali Guido Carli (Roma, Italia), Norwegian School of Economics (Bergen, Noruega), Tilburg University (Países Bajos), University of National and World Economy (Sofia, Bulgaria), Université de Toulouse 1 Capitole (Francia), WU Vienna University of Economics and Business (Austria), University of St. Gallen (Suiza) y Universidad Ramon Llull (España).

La 32.ª conferencia anual EAIE reúne a *partners* académicos de Esade

Celebrado en Barcelona del 13 al 16 de septiembre de 2022, este evento de la European Association for International Education (EAIE) es un impulso a la relación profesional entre 6.400 participantes de instituciones educativas de más de 95 países. En el marco de la 32.ª edición de esta conferencia anual, Esade acogió a más de 60 delegados de universidades asociadas, tanto en el campus de Sant Cugat como durante la recepción de *networking* que se celebró en su honor. Asimismo, se aprovechó la ocasión para estrechar lazos con la comunidad educativa jesuita internacional en un acto celebrado en el campus de Pedralbes.



Memoria anual

Fundación Esade
2022 - 2023

- 1 Somos Esade
- 2 Formación que transforma el mejor talento
- 3 Innovación y emprendimiento de impacto
- 4 Comprometidos con la sociedad
- 5 Investigamos con propósito
- 6 Promovemos el debate social
- 7 Somos económicamente sostenibles
- 8 Anexos

PRINCIPALES REDES

						
CEMS The Global Alliance in Management Education	PIM Partnership in International Management	THEMIS The Joint Certificate in International and Business Law	CTLS Center for Transnational Legal Studies	SIGMA Societal Impact & Global Management Alliance	ECOL European Common Online Learning	FOME Alliance Future of Management Education

ASOCIACIONES INTERNACIONALES

 AACSB International Association to Advance Collegiate Schools of Business	 AMBA Association of MBAs	 BALAS The Business Association of Latin American Studies	 CEMS The Global Alliance in Management Education
 CTLS Center for Transnational Legal Studies	 CLADEA Consejo Latinoamericano de Escuelas de Administración	 ECOL European Common Online Learning	 EDAMBA European Doctoral Association in Management and Business Administration
 EFMD European Foundation for Management Development	 EMBAC Executive MBA Council	 EUDOKMA European Doctoral School on Knowledge and Management	 FOME Alliance Future of Management Education
 GBSN Global Business School Network	 GMAC Graduate Management Admission Council	 IAJBS International Association of Jesuit Business Schools	 PIM Partnership in International Management
 PRME Principles for Responsible Management Education	 SCIENCE BUSINESS Innovation intelligence and networking	 SEKN Social Enterprise Knowledge Network	 SIGMA Societal Impact and Global Management Alliance
 THEMIS The Joint Certificate in International and Business Law	 UNICON International University Consortium for Executive Education		



- 1 Somos Esade
- 2 Formación que transforma el mejor talento
- 3 Innovación y emprendimiento de impacto
- 4 Comprometidos con la sociedad
- 5 Investigamos con propósito
- 6 Promovemos el debate social
- 7 Somos económicamente sostenibles
- 8 Anexos

2.5. Esade en los *rankings*

#3

International Course Experience
(MBA, a nivel mundial)
Financial Times

#3

Executive Education
(Open Programs, a nivel mundial)
Financial Times

#3

3 Thought Leadership
(Masters in Management, a nivel mundial)
Financial Times

#1

Mejor reputación en formación
(España)
Merco

Calidad de los programas

#3

Executive Education
(Open Programs, a nivel mundial)
Financial Times

#10

Best EMBA
(a nivel mundial)
QS
#8 en Europa

#30

Best MBA
(a nivel mundial)
Financial Times
#10 en Europa

#16

Best Master in International Management
(a nivel mundial)
Financial Times
#14 en Europa

#17

Business & Management Studies
(Universidad Ramon Llull)
(a nivel mundial)
QS
#9 en Europa

#2

Best Bachelor of Business Administration,
(a nivel de España)
El Mundo

#4

Best Double Degree BBA & Law
(a nivel de España)
El Mundo

#4

Best Law School
(a nivel de España)
CyD

Diversidad

#2

Diversity EMBA
(a nivel mundial)
QS

#3

International Students - Master in International Management
(a nivel mundial)
Financial Times

Ecosistema emprendedor

#3

MBA for Entrepreneurs
(a nivel mundial)
Poets&Quants

#3

Entrepreneurship
(a nivel de Europa)
Business Week

#5

Entrepreneurial Career Specialization
(MBA, a nivel de Europa)
QS

Desarrollo profesional

#5

Employability - Master in Marketing Management
(a nivel mundial)
QS

#6

Career Outcomes, EMBA
(a nivel mundial)
QS

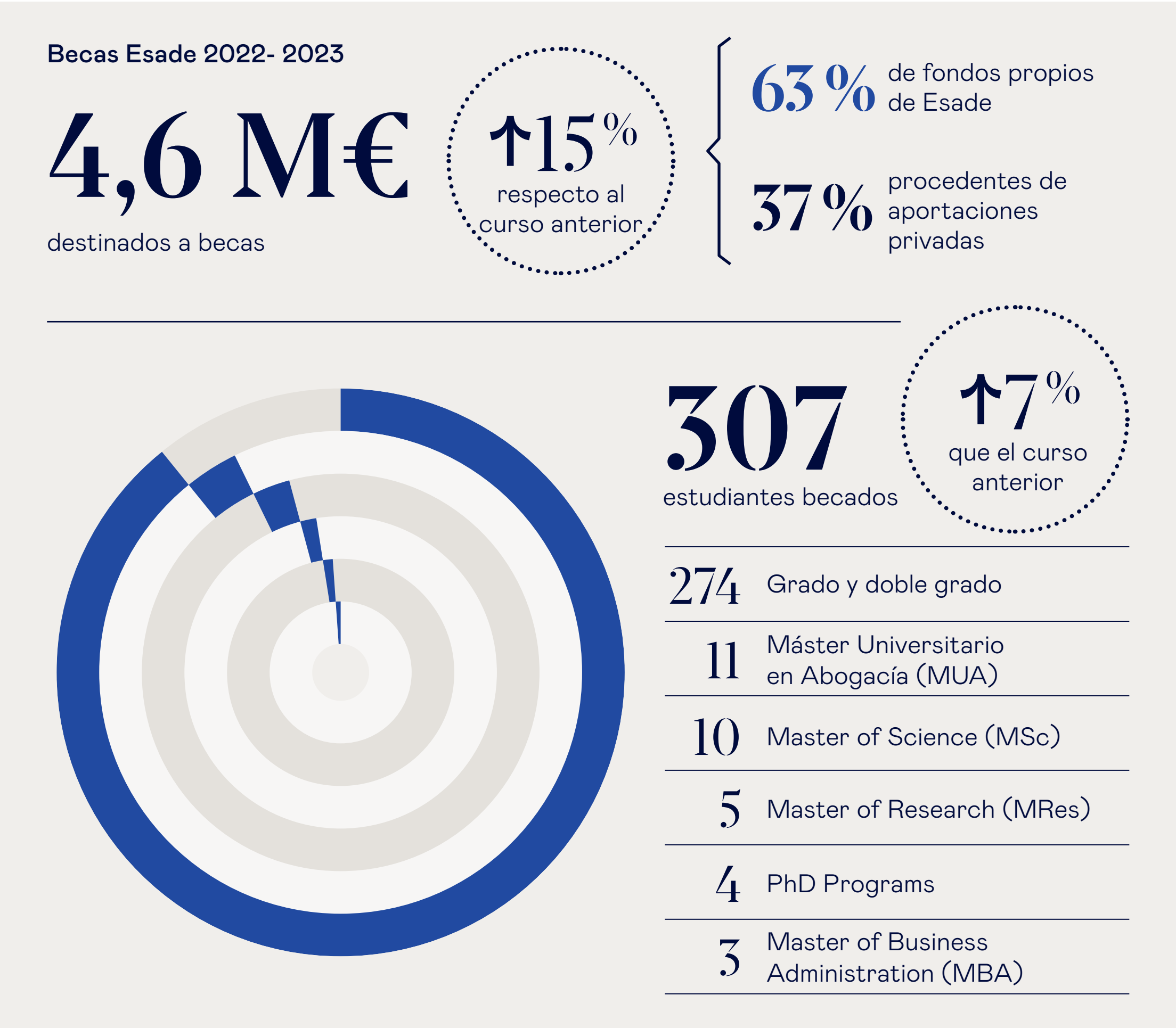
#2

Salary Increase, MBA
(a nivel de Europa)
Financial Times

- 1 Somos Esade
- 2 Formación que transforma el mejor talento
- 3 Innovación y emprendimiento de impacto
- 4 Comprometidos con la sociedad
- 5 Investigamos con propósito
- 6 Promovemos el debate social
- 7 Somos económicamente sostenibles
- 8 Anexos

BECAS PARA ATRAER EL MEJOR TALENTO

El **Programa de Becas** de Esade abre las puertas a alumnos con talento, lo que permite que estudiantes con un expediente académico excelente y circunstancias socioeconómicas diversas estudien en nuestra escuela; de esa manera se impulsa la diversidad y la equidad en las aulas. El importe de cada beca oscila entre e **50 % y el 100 % de la matrícula**.





- 1 Somos Esade
- 2 Formación que transforma el mejor talento
- 3 Innovación y emprendimiento de impacto
- 4 Comprometidos con la sociedad
- 5 Investigamos con propósito
- 6 Promovemos el debate social
- 7 Somos económicamente sostenibles
- 8 Anexos

2.6. Esade Careers: Impulsamos la emplabilidad

El equipo de Esade Careers está formado por **más de 30 expertos de 14 naciones con una misión en común:** embarcarnos en un proceso transformador con los alumnos para acompañarlos en el desarrollo de habilidades y conectar empresas con talento.

El carácter multicultural y de especialización del equipo en reclutamiento, recursos humanos, *coaching* y consultoría nos permitió establecer vínculos estratégicos con empresas y **recibir en nuestras ferias de empleo a 146 compañías de múltiples sectores: finanzas, consultoría, derecho** y, como novedad, **industria, tecnología e impacto**. Empresas como Amazon, Glovo, Bayer, Eurofins, Penguin Random House, Hewlett Packard, Philip Morris internacional, Danone y Bloomberg han participado en nuestras ferias junto con 48 despachos profesionales, como Cuatrecasas, BDO Abogados y Uría Menéndez, entre otros. En total, 1817 alumnos han disfrutado de esta oportunidad de buscar nuevas experiencias laborales y aumentar su conocimiento de las tendencias de cada sector.



DATOS RELEVANTES SOBRE COLOCACIÓN:

91 % de los estudiantes MBA 2022-2023 han encontrado trabajo en los 3 meses siguientes a su graduación, con un **promedio de ingresos anuales de 88.738 €.**

Overcoming challenges:

Hemos logrado una colocación del

66 %

en los sectores de consultoría, tecnología y servicios financieros, los más demandados por los estudiantes y los más competitivos desde que se produjeron fenómenos coyunturales disruptivos, como la gran dimisión, el Brexit y las guerras, que han afectado al mercado laboral. Este logro ha sido gracias a la preparación integral distintiva en el desarrollo profesional y a la búsqueda de nuevos horizontes profesionales con herramientas como el **Career Acceleration Program (CAP).**

El 100 % de los alumnos de grado concluyen sus estudios con experiencia profesional y el 97% de los que son activos en la busca de oportunidades han encontrado ocupación antes de 3 meses siguientes tras acabar su programa, mayoritariamente en el **sector de la consultoría (41,45%),** el de la **tecnología (15,79%)** y el de la **venta al detalle,** este último con un sorprendente crecimiento **(10,53 %).**

46 %

alumnos MSc que han encontrado trabajo fuera de su país, de acuerdo con las habituales expectativas de movilidad internacional de estos alumnos.

Incremento salarial del

15 %

respecto al curso 2021-2022 **(45.519 €),** con lo que se ha alcanzado un salario medio de **52.424 €** en los alumnos MSc.



1

Somos
Esade

2

Formación que
transforma el
mejor talento

3

Innovación y
emprendimiento
de impacto

4

Comprometidos
con la sociedad

5

Investigamos
con propósito

6

Promovemos el
debate social

7

Somos
económicamente
sostenibles

8

Anexos

3. Innovación y emprendimiento de impacto

Tres décadas de impulso al emprendimiento

El emprendimiento está presente en Esade desde su fundación. Fuimos pioneros en su enseñanza con el curso Promoción Empresarial en la licenciatura de 1963. En 1984, introdujimos Business Startups y, en 1992, Esade Business Startup Program, el auténtico predecesor de nuestro Esade Entrepreneurship Institute (EEI), que acaba de cumplir 30 años.

Este aniversario es una gran oportunidad para reconocer la labor del EEI y continuar fomentando el emprendimiento en nuestra institución, en la que hemos logrado construir un ecosistema emprendedor que es un referente internacional. Nuestro propósito es que los estudiantes interioricen las habilidades, las aptitudes y los conocimientos emprendedores, y lancen iniciativas que ayuden a mejorar la sociedad.

Algunas actividades desarrolladas para celebrar el 30.º aniversario del EEI:

- **Acto de presentación del 30º aniversario** (18 de octubre de 2022)
- **Promoting Entrepreneurship: Lessons Learnt from Research** (14 de marzo de 2023)
- **Impact Entrepreneurship Day** (19 de abril de 2023)
- **Esade Entrepreneurship Summit** (del 18 al 20 de mayo de 2023)
- **Entrepreneurship to Transform: building the future of entrepreneurship at esade** (14 de diciembre de 2023)



Memoria anual

Fundación Esade
2022 - 2023

- 1 Somos Esade
- 2 Formación que transforma el mejor talento
- 3 Innovación y emprendimiento de impacto
- 4 Comprometidos con la sociedad
- 5 Investigamos con propósito
- 6 Promovemos el debate social
- 7 Somos económicamente sostenibles
- 8 Anexos

Por séptimo año consecutivo, somos patrocinadores principales de 4YFN

Desde 2016, nuestra institución se ha consolidado como el socio académico de **4 Years From Now (4YFN)**, punto de encuentro de referencia mundial del emprendimiento y la innovación en el marco del **Mobile World Congress (MWC)**.

Coincidiendo con el 30.º aniversario del EEL, se ha celebrado con el lema «Entrepreneurship through the EdTech Perspective» la edición de 2023, en la que hemos liderado el debate EdTech del 4YFN. Durante los cuatro días de feria, hemos abordado en varias sesiones y ponencias cómo la inteligencia artificial (IA) y el metaverso transformarán la educación, las nuevas tendencias en EdTech y el rol de las mujeres en la IA.



3.1. La Rambla de la Innovación

Nuestro ecosistema de impulso de la innovación en emprendimiento se encuentra en el campus de Sant Cugat, con los 7 *labs* para conectar los promotores del cambio con empresas e instituciones:



DecisionLab



eGarage

 FabLab
Sant Cugat

FinanceLab



FusionPoint



MediaRoom



eWorks

Además del espacio de *coworking* en Sant Cugat, se ha abierto un **nuevo espacio en el campus de Barcelona**, Entrepreneurship Jungle, que acerca la Rambla de la Innovación al alumnado de MBA.

Con este completo ecosistema ofrecemos **oportunidades de aprendizaje experiencial** a mediante proyectos de emprendimiento e impacto social que hacen que los estudiantes se enfrenten a situaciones reales.

Memoria anual

Fundación Esade
2022 - 2023

- 1 Somos Esade
- 2 Formación que transforma el mejor talento
- 3 Innovación y emprendimiento de impacto
- 4 Comprometidos con la sociedad
- 5 Investigamos con propósito
- 6 Promovemos el debate social
- 7 Somos económicamente sostenibles
- 8 Anexos

Colaboración interdisciplinar

Los cursos que se imparten en **Fusion Point** reúnen a estudiantes de ingeniería, negocios y diseño para trabajar juntos y desarrollar soluciones innovadoras a problemas complejos desde diferentes perspectivas.

9 programas académicos

450 estudiantes

7 retos de *stakeholders*

>10 tecnologías ATTRACT aplicadas en distintos cursos

85 proyectos de innovación

>500 horas de aprendizaje experiencial



Desarrollo de mentalidad emprendedora

eWorks y **eGarage** frecuentan actividades que favorecen la adquisición de habilidades y competencias empresariales. Son actividades como conferencias, programas de incubación y aceleración, y actos de *networking* del **Impact Community** que conectan a nuestros estudiantes con profesionales para fomentar la cultura del emprendimiento.

30 actos de emprendimiento

30 proyectos acelerados y 30 incubados

>2.800 estudiantes

3 proyectos de consultoría



Investigar para entender mejor las dinámicas empresariales

Psicología, sociología y economía se unen en el **Decision Lab** para explorar el comportamiento de las personas y los grupos en el siempre complejo mundo de las empresas. Los conocimientos adquiridos mejoran la preparación de los futuros líderes empresariales para tomar decisiones informadas y crear entornos de trabajo positivos.

22 estudios realizados

22 investigadores

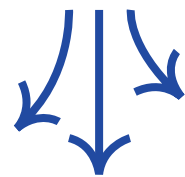
11 PhD + 2 postdocs

>3.000 estudiantes



- 1 Somos Esade
- 2 Formación que transforma el mejor talento
- 3 Innovación y emprendimiento de impacto
- 4 Comprometidos con la sociedad
- 5 Investigamos con propósito
- 6 Promovemos el debate social
- 7 Somos económicamente sostenibles
- 8 Anexos

3.2. Esade Alumni



La comunidad global de antiguos alumnos de nuestra institución, Esade Alumni, extienden nuestros valores y compromiso, contribuyendo al progreso de sus organizaciones y al desarrollo sostenible de la sociedad.

>73.000
esadealumni

alumni de diversas generaciones, nacionalidades y culturas

1. Conocimiento y generación de debate social

Ofrecemos formación continua y un espacio para la divulgación de conocimiento mediante la creación de entornos destinados al debate social, la reflexión y el aprendizaje.

Formación para la comunidad
→ 3.379 participantes
→ 28 programas de continuidad

Formación en sostenibilidad
→ 3.578 participantes
→ 70 sesiones
→ 5.891 h de conocimiento

Promoción del debate social
→ 3.978 participantes
→ 58 sesiones
→ 9.117 h de conocimiento

Matins y Desayunos Esade
→ 980 participantes
→ 17 sesiones

2. Acompañamiento en su crecimiento profesional

A acompañamos el crecimiento profesional de nuestros *alumni* mediante servicios para la mejora de las habilidades laborales y el desarrollo personal.

Esade Alumni Careers
→ 486 orientaciones profesionales
→ 40 nacionalidades diferentes de *alumni* asesorados

Bolsa de trabajo JobTeaser
→ 2.440 socios
→ 6.000 ofertas publicadas

Plataforma de mentoría Firsthand
→ 469 mentores
→ 120 mentorandos
→ 87 sesiones
→ 52 nacionalidades

3. Conectamos comunidades

Los *alumni* de Esade fomentan la conexión entre comunidades afines, tanto en el ámbito nacional como en el internacional, con el fin de facilitar el intercambio de conocimientos y la aportación mutua de valor.

>27.000 *alumni* internacionales
→ 74 *chapters* internacionales
→ >6.000 antiguos alumnos de España, fuera del campus de Barcelona y Madrid
→ 12 clubes territoriales



4. A favor del emprendimiento

Impulsamos la innovación y el emprendimiento mediante una red de inversores y emprendedores sólida que fomenta el desarrollo económico, tecnológico y social.

>250 *business angels*
→ 23 foros de inversión + 3 foros internacionales
→ 481 proyectos recibidos
• 25 proyectos financiados
→ 3,1 M€ invertidos
• 124 k€ de inversión media por proyecto

5. Impulso a las iniciativas de impacto

Fomentamos la participación activa en proyectos de impacto transformador que contribuyan a construir un mundo más justo y sostenible.



En el siguiente capítulo de esta memoria, detallamos las diversas iniciativas de impacto social desarrolladas por la comunidad Esade Alumni.



Memoria anual

Fundación Esade
2022 - 2023

- 1 Somos Esade
- 2 Formación que transforma el mejor talento
- 3 Innovación y emprendimiento de impacto
- 4 Comprometidos con la sociedad
- 5 Investigamos con propósito
- 6 Promovemos el debate social
- 7 Somos económicamente sostenibles
- 8 Anexos

4. Comprometidos con la sociedad



4.1. Esade SUD: el compromiso de nuestra comunidad

Esade SUD colabora con instituciones e iniciativas que promueven la justicia social desde una perspectiva profesionalizadora y en el marco de diversos programas que se describen a continuación:

SUD Service Learning

Es el servicio de apoyo al desarrollo de asignaturas con metodología pedagógica **Aprendizaje-Servicio (ApS)**. Durante el curso 2022-2023, nuestros profesores han impartido **14 asignaturas** con un total de **591 alumnos**.

SUD Workshop

Organizado con el Departamento de Relaciones Académicas Internacionales, este programa le ofrece al profesorado la oportunidad de colaborar en la **formación de profesores de universidades vinculadas a la Compañía de Jesús** en países emergentes.



Memoria anual

Fundación Esade
2022 - 2023

- 1 Somos Esade
- 2 Formación que transforma el mejor talento
- 3 Innovación y emprendimiento de impacto
- 4 Comprometidos con la sociedad
- 5 Investigamos con propósito
- 6 Promovemos el debate social
- 7 Somos económicamente sostenibles
- 8 Anexos



SUD Stage

Organizado con el Departamento de Personas, se trata de un programa abierto al personal de administración y servicios (PAS) para que colabore profesionalmente con organizaciones vinculadas con Esade SUD. Durante dos años, **Roque Adrada y Francesca Ricaldi** (Esade Careers) han trabajado con el **Centro de Orientación Profesional de la Universidad José Simeón Cañas** de El Salvador; cada uno ha permanecido tres semanas en el país.

SUD Volunteering

Este programa ofrece la posibilidad de hacer un **voluntariado local o internacional con reconocimiento curricular**, bien durante el curso, bien en intensivos de verano. Han participado **75 alumnos** y hemos colaborado con **23 instituciones** locales e internacionales.



SUD Internship & SUD Consulting

En estos programas de prácticas profesionales solidarias han participado **59 estudiantes**, tanto de grado como de máster. Hemos colaborado en **35 proyectos de 12 países** de la región euromediterránea, Asia, África, América Latina y el Caribe. En total, se han realizado **más de 20.000 horas de asistencia legal pro bono y consultoría en gestión** en proyectos que promueven el desarrollo económico inclusivo y la promoción de los derechos humanos.

Together

Este programa, organizado con Esade Alumni Social, se ofrece a antiguos alumnos para que acompañen instituciones del Sur Global en el fortalecimiento de **iniciativas de economía social y solidaria** durante tres años y con estancia en el país de origen. En este curso 2022-2023 hemos colaborado con:

10
proyectos

21
alumni





- 1 Somos Esade
- 2 Formación que transforma el mejor talento
- 3 Innovación y emprendimiento de impacto
- 4 Comprometidos con la sociedad
- 5 Investigamos con propósito
- 6 Promovemos el debate social
- 7 Somos económicamente sostenibles
- 8 Anexos

4.2. Iniciativas sociales de Esade Alumni

Consultoría Solidaria

Consultorías *pro bono* en materia de gestión para fortalecer entidades del tercer sector, en el ámbito nacional y en el internacional y con el apoyo de Fundación La Caixa.

>400
participantes activos
en consultorías

45
proyectos en España (42),
Andorra (1), Nepal (1) y Suiza (1)

>17.000 h
de conocimiento dedicadas
a la sociedad

Hackathon Solidario

Esta iniciativa ofrece una fórmula innovadora de voluntariado intensivo a través de una experiencia participativa. Con la metodología de *design thinking*, los antiguos alumnos trabajan durante una semana en resolver un reto estratégico con el fin de aportar soluciones innovadoras en beneficio de un proyecto con impacto social.

80
participantes en equipos
multidisciplinares

56 %
de los *alumni* de Esade
proceden de 15 países

2
ONG beneficiadas: **Dream
Nepal** y **Plant for the Planet**

4.3. Cuidamos de nuestra comunidad

Las personas son el activo más importante de nuestra comunidad. Esade fomenta el sentimiento de pertenencia y el compromiso con los valores de nuestra institución mediante diferentes servicios y acciones pensados para el desarrollo profesional y para el bienestar personal.



Psychological and Counselling Service (PACS)

Este servicio para el alumnado promueve el bienestar y la salud global. Del curso 2022-2023 destacamos la atención individual en sesiones de asesoramiento, así como la prevención y la promoción de la salud mediante los programas **Mental Health Matters** y **Esade Wellbeing Days**, así como el proyecto Academics, que acompaña al alumnado durante el periodo de exámenes.

Esade Wellbeing Days

El programa ha promovido el bienestar y la vida saludable en nuestra comunidad con actividades mensuales a lo largo de todo el curso académico, incluyendo prácticas de yoga *vinyasa*, meditación activa y un taller de nutrición vegana, entre otras.



Encuentros de nuestro profesorado y equipo profesional

Destacamos los **cócteles de Navidad de Madrid y Barcelona**, ambos presenciales y con un gran éxito de convocatoria. También sobresale el **encuentro anual** realizado en julio para hacer balance del curso y presentar nuestro Plan Estratégico 2023-2027 «Inspire to Transform», acompañados de diferentes **Town Hall** en formato digital.

- 1 Somos Esade
- 2 Formación que transforma el mejor talento
- 3 Innovación y emprendimiento de impacto
- 4 Comprometidos con la sociedad
- 5 Investigamos con propósito
- 6 Promovemos el debate social
- 7 Somos económicamente sostenibles
- 8 Anexos

4.4. Nuestro compromiso con la sostenibilidad

La ética, la responsabilidad social y la sostenibilidad son pilares esenciales de nuestra institución. Del curso 2022-2023 destacamos las iniciativas que se detallan a continuación:

Semana de la sostenibilidad 2023: ¿cómo podemos liderar un cambio real?

La última edición de la Semana de la Sostenibilidad, celebrada entre el 20 y el 25 de febrero de 2023, acogió diversas actividades curriculares y extracurriculares con el fin de proporcionar al alumnado un espacio de reflexión sobre la responsabilidad individual al liderar un cambio a favor de un desarrollo más justo y sostenible.

Conversaciones y acompañamiento para generar espíritu de equipo

El curso 2022-2023 también vio nacer el **Ágora de Innovación Social**, un nuevo punto de encuentro de reflexión y debate pensado para acercar la actividad del Instituto de Innovación Social a nuestra comunidad.

Por su parte, el programa **First-Year Experience** ha ampliado su oferta de actividades para facilitar la adaptación e integración de los estudiantes de primer año.

Una comunidad comprometida en la acción por el clima

Con el propósito de dar una respuesta adecuada al contexto de crisis climática, en julio de 2023 el Patronato de la Fundación Esade aprobó la redefinición de nuestra meta de descarbonización: conseguir la **neutralidad de carbono en 2024** en el alcance 1 (emisiones directas de la actividad) y el alcance 2 (emisiones derivadas del consumo energético) compensando las emisiones de gases de efecto invernadero (GEI) no reducibles, y reducir en un 33 % las emisiones en el alcance 3 (asociadas a la movilidad) para el 2030 tomando como base las emisiones del año 2019.



Reforzamos nuestro modelo de gobernanza y cumplimiento corporativo

En primer lugar, hemos obtenido el sello **Business School Impact System (BSIS)**, otorgado por la **European Foundation for Management Development (EFMD)**, gracias a nuestra apuesta por una mayor transparencia en relación con nuestro impacto.

También hemos elaborado el cuadro de mando del **Plan de Sostenibilidad**, formado por más de 100 indicadores que definen el seguimiento y rinde cuentas del avance de dicho plan. Por último, hemos obtenido la certificación de la norma **ISO 14064**, que verifica el cálculo de las emisiones de GEI.

Experiencias educativas que incorporan la sostenibilidad

Incorporamos de forma transversal la sostenibilidad en los currículos y reforzamos la presencia de experiencias educativas transformadoras, como el trabajo colaborativo con la comunidad y la resolución de problemas sociales y ambientales.



- 1 Somos Esade
- 2 Formación que transforma el mejor talento
- 3 Innovación y emprendimiento de impacto
- 4 Comprometidos con la sociedad
- 5 Investigamos con propósito
- 6 Promovemos el debate social
- 7 Somos económicamente sostenibles
- 8 Anexos

5. Investigamos con propósito

Uno de los principios esenciales de Esade es generar conocimiento para contribuir a mejorar las organizaciones y la sociedad.

En Esade investigamos constantemente para hacer avanzar el conocimiento en gestión, economía, derecho y otros ámbitos formativos en los que impartimos conocimiento. Durante el curso 2022-2023 hemos seguido produciendo una abundante contribución académica y científica, que detallamos a continuación:

16

centros de generación de conocimiento

17

nuevos proyectos de investigación

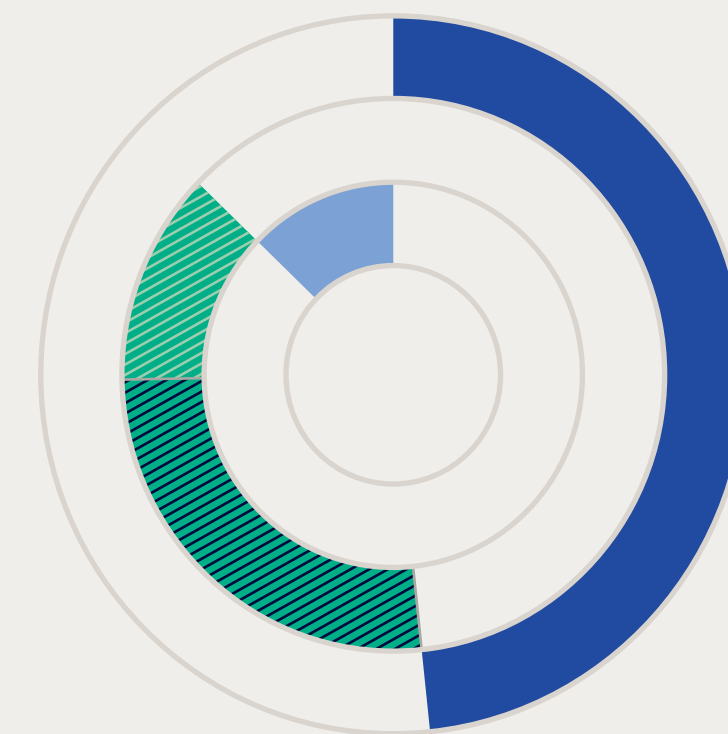
70

proyectos en marcha con financiación externa

20

investigadores de posdoctorado

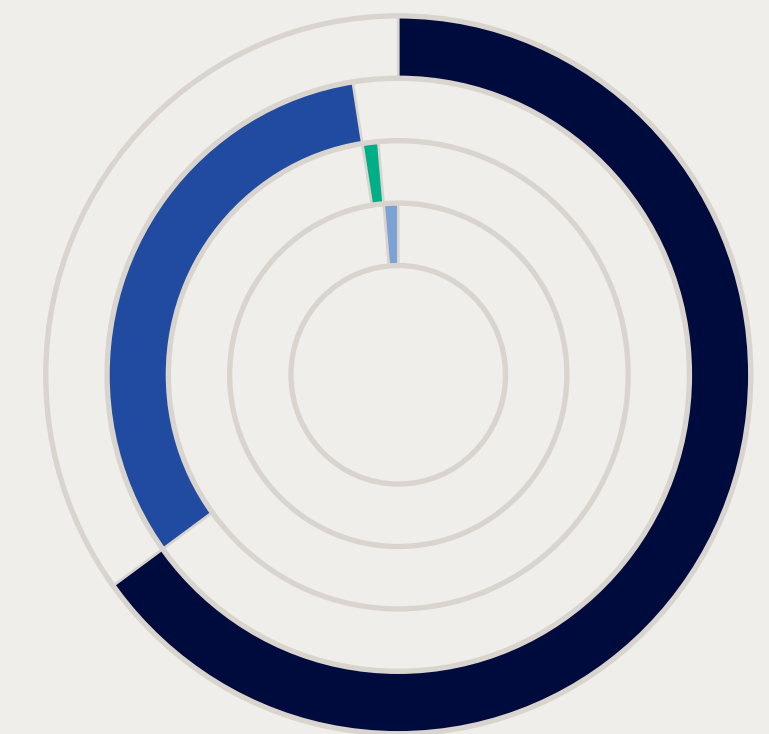
Publicaciones en revistas arbitradas



- 120 artículos en total
- 83 IF *journals*
 - 65 % en Q1
 - 31 % en Q2
- 83 FT Journals

El mayor número de publicaciones en el *Financial Times* hasta ahora.

Publicaciones con factor de impacto por cuartiles de calidad



- 54 Q1 *journals*
- 27 Q1 *journals*
- 1 Q3 *journals*
- 1 Q4 *journals*

Memoria anual

Fundación Esade
2022 - 2023

- 1 Somos Esade
- 2 Formación que transforma el mejor talento
- 3 Innovación y emprendimiento de impacto
- 4 Comprometidos con la sociedad
- 5 Investigamos con propósito
- 6 Promovemos el debate social
- 7 Somos económicamente sostenibles
- 8 Anexos

Otras publicaciones académicas



- 12 libros
 - 28 capítulos de libros
- 10 casos
- 5 publicaciones en revistas de Esade
- 12 tesis doctorales
- 12 premios y reconocimientos:
 - Collet, F. → AOM Best Paper Award - ONE Division
 - Grabs, J. → Lynton Keith Caldwell Award al mejor libro de política ambiental
 - Iglesias, O. → Teaching Award - EMBA Esade
 - Iglesias, O. → Teaching Award - PTMBA UW Vienna
 - Iglesias, O. → Best Paper Award finalist, Business & Society winner 2022
 - Noethen, D. y Alcázar Toribio, M. R. → JGM Best Paper Award - 2023 EURAM Conference Winner 2023
 - Ocampo, Anna Carmella → Academy of Management Careers Division Young Scholar



- Ocampo, Anna Carmella → *Journal of Applied Psychology* Editor's Choice Award
- Rey-Biel, P. → J-PAL Europe Visiting Researcher
- Rey-Biel, P. → Elected Member of the Council of the Economic Science Association
- Uzunca, Bilgehan → *Poets&Quants*' Top 50 Undergraduate Professors of 2022
- Wareham, J. → Runner-up Best Paper Award (2022).

Reconocimientos a nuestros investigadores

Elena Bou, profesora del Departamento de Dirección de Operaciones e Innovación y Data Sciences, ha sido una de las ganadoras de la **primera edición del premio Nobel a la sostenibilidad** (otorgado por el Nobel Sustainability Trust), gracias a su contribución en la promoción de la energía verde entre las *startups* europeas con su proyecto EIT InnoEnergy.

Cuatro de nuestros investigadores se han situado entre los científicos más citados del mundo, según el listado **Top 2 % mundial**, que publica la Universidad de Stanford:

- Cristina Giménez Thomsen, directora de Misión e Impacto de Esade y profesora de Dirección de Operaciones y Cadena de Suministro.
- Tobias Hahn, profesor del Departamento de Sociedad, Política y Sostenibilidad, y miembro del Instituto de Innovación Social de Esade.
- Uri Simonsohn, profesor del Departamento de Operaciones, Innovación y Data Sciences.
- Frank Wiengarten, vicedecano de Investigación y profesor del Departamento de Operaciones, Innovación y Data Sciences.



- 1 Somos Esade
- 2 Formación que transforma el mejor talento
- 3 Innovación y emprendimiento de impacto
- 4 Comprometidos con la sociedad
- 5 Investigamos con propósito
- 6 Promovemos el debate social
- 7 Somos económicamente sostenibles
- 8 Anexos

5.1. Nuestros proyectos de investigación más destacados

EsadeGeo

EsadeGeo ha participado en la red **EU-VALUES** (EU Research and Education Network on Foreign Policy Issues: Values and Democracy), que reúne a 21 destacadas instituciones de enseñanza superior de Europa y otras partes del mundo para potenciar el debate y mejorar el conocimiento de los valores y la democracia en la política exterior de la Unión Europea.



Business Network Dynamics (BuNeD)

Con el proyecto **Enacting Responsible Behaviors in the Wake of Human Rights Allegations in Supply Chains**, el grupo de investigación BuNeD ha analizado empresas que se enfrentan a acusaciones de violación de los derechos humanos relacionadas con sus cadenas de suministro. En este trabajo se ha estudiado si dichas empresas asumen su responsabilidad y promulgan medidas correctoras, y si la normativa del país sobre debida diligencia en la cadena de suministro tiene algún efecto.



Grupo de Investigación en Liderazgo e Innovación en Gestión Pública (GLIGP)

Con el proyecto **Applications of Experimental Economics to the Evaluation of Behavior and to Optimal Decision Making**, el GLIGP avanza en el conocimiento del efecto de las diferentes formas de evaluación sobre tres temas de relevancia social: la evaluación de candidatos del mercado laboral, la evaluación de alternativas de mercado que recoja las preferencias de los consumidores y la evaluación de estudios científicos para responsables políticos.



Esade Center for Social Impact (ECSI)

Del ECSI destacamos el proyecto **Zero Waste Demo Day**, vinculado al programa Zero Waste Accelerator y que forma parte del **Hub B30** (Beyond Circularity). Se centra en la transformación hacia un modelo en el que los residuos se convierten en recursos renovables.

Group for Research in Economics and Finance (GREF)

El proyecto **CLI-MA-X** —del GREF— estudia cómo aplicar impuestos al carbono para alcanzar la reducción de emisiones deseada, minimizando sus efectos negativos en la producción agregada.



Memoria anual

Fundación Esade
2022 - 2023

- 1 Somos Esade
- 2 Formación que transforma el mejor talento
- 3 Innovación y emprendimiento de impacto
- 4 Comprometidos con la sociedad
- 5 Investigamos con propósito
- 6 Promovemos el debate social
- 7 Somos económicamente sostenibles
- 8 Anexos

EsadeEcPol

Nuestro Centro de Políticas Económicas, EsadeEcPol, ha elaborado varios informes en los que se evalúan las políticas públicas y todos han tenido un impacto notable en medios nacionales e internacionales, además de generar debate público. Entre esas evaluaciones destacamos *Estimando el efecto del tope al precio del gas*, *Los efectos del aumento del IVA en el consumo de las bebidas azucaradas en España*, *La reducción del IVA en los alimentos básicos: evaluación y recomendaciones* o *Educación en la sombra en España*. EsadeEcPol también ha redactado diversos *working papers* que han sido publicados

en las revistas académicas *Journal of Public Economics*, *SERIEs* y *Teaching and Teacher Education*.



Cátedra de Liderazgo

El VI Informe del Observatorio de los Objetivos de Desarrollo Sostenible (ODS), *Impulsar la sostenibilidad en un entorno de policrisis*, elaborado en colaboración con el Observatorio Social de la Fundación La Caixa, pone el foco en el escenario de policrisis (el aumento de los precios de la energía y de los alimentos, la inflación y las tensiones en las cadenas de suministro) que está dificultando la implementación de los ODS y urge a impulsar la transformación, la cooperación internacional, las acciones y el compromiso de la sociedad civil.



Centro de Gobierno Corporativo

El estudio *El rol de la Comisión de Auditoría en asuntos ESG* analiza el papel de estas comisiones en asuntos ambientales, sociales y de gobernanza. Asimismo, evidencia los principales obstáculos a los que se enfrentan, tanto en la actualidad como en los próximos años.



Instituto de Innovación Social

En el marco de la 15.ª edición del Programa Esade-PwC de Liderazgo Social, se ha presentado el informe *Cambio sistémico desde las ONG: Impulsando colaboraciones multisectoriales avanzadas*, que destaca la importancia de desarrollar un pensamiento sistémico y colaborativo para impulsar cambios relevantes en las organizaciones sociales. El informe también presenta ejemplos y guías para promover colaboraciones intersectoriales más efectivas.





- 1 Somos Esade
- 2 Formación que transforma el mejor talento
- 3 Innovación y emprendimiento de impacto
- 4 Comprometidos con la sociedad
- 5 Investigamos con propósito
- 6 Promovemos el debate social
- 7 Somos económicamente sostenibles
- 8 Anexos

6. Promovemos el debate social

A raíz de nuestro compromiso de contribuir a la transformación con propósito de las organizaciones y la sociedad, compartimos el conocimiento que generamos difundiéndolo en nuestros propios canales y en los medios de comunicación, así como organizando eventos relevantes en diferentes ámbitos.

6.1. Esade en los medios de comunicación

Durante el curso 2022-2023, Esade ha generado más de **9.000 impactos** en medios de comunicación de todo el mundo, inspirados en temáticas clave para nuestra institución:

TEMÁTICAS CLAVE PARA ESADE



Geopolítica y energía



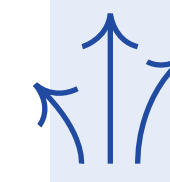
Tecnología e innovación



Sostenibilidad



Educación



Talento y diversidad



Gestión y liderazgo



Economía y empleo



Emprendimiento y empresa

Responsabilidad e impacto social

Además, hemos difundido contenidos clave a través de blogs y plataformas creados en colaboración con medios de comunicación de referencia como Cinco Días o Forbes US.



- 1 Somos Esade
- 2 Formación que transforma el mejor talento
- 3 Innovación y emprendimiento de impacto
- 4 Comprometidos con la sociedad
- 5 Investigamos con propósito
- 6 Promovemos el debate social
- 7 Somos económicamente sostenibles
- 8 Anexos

Iniciativas de divulgación mediática

Estado del mercado laboral en España. Informe Infojobs-Esade



Este informe anual analiza los datos de empleo de la plataforma Infojobs. En esta edición hemos abordado especialmente la aplicación de la reforma laboral y su incidencia sobre los tipos de contratos.

Diana Esade



n la 14.ª edición de la Diana Esade —herramienta de medición para los medios de comunicación y el público en general— hemos analizado la desviación de instituciones relevantes de España en sus previsiones de acuerdo con el crecimiento económico y la tasa de paro.

Career Impact para Profesionales de los Medios de Comunicación



La cuarta edición del programa Career Impact para Profesionales de los Medios de Comunicación sigue impulsando el talento y el desarrollo de su carrera mediante becas de nuestros programas para profesionales de los medios de comunicación. Hasta la fecha, se han becado 17 periodistas.



Alianzas estratégicas con medios de comunicación

200 Millones de Segundos

Retina

Nuestros profesores Irene Unceta, Xavier Ferrás, Esteve Almirall y Sira Abenaza examinaron el impacto en la vida, la economía y la sociedad de tecnologías clave, como la inteligencia artificial y la computación cuántica.

Artículos publicados bajo este proyecto:

- «Yonquis del lenguaje: las tres guerras por los tronos de GPT-4»
- «Palabra de algoritmo, amén. Tres frenos contra la IA que parece humana»
- «El ordenador cuántico es la nueva carrera a la Luna. ¿Puede Europa llegar primero?»
- «Sócrates contra ChatGPT: recuperar el diálogo para salvar la democracia»

Generación de Oportunidades»

Europa Press

Algunas grandes compañías han debatido acerca de los cuatro temas identificados como vectores de cambio en el nuevo escenario global: futuro del trabajo (con participación de Esade Executive Education), propósito y sostenibilidad, innovación y crecimiento, tecnología y digitalización.

Claves para Emprender

Expansión

Es un proyecto desarrollado con el diario *Expansión*, en el marco del 30 aniversario del **Esade Entrepreneurship Institute** para compartir conocimientos y experiencias que guíen a quienes sueñan con crear su propia empresa. «Claves para Emprender» cuenta con la participación de fundadores de *startups* exitosas, inversores que apoyan la innovación en España, profesores de Esade vinculados a la actividad emprendedora y antiguos alumnos que han emprendido.

Artículos publicados en el marco de este proyecto:

- «¿Eres emprendedor? Tres consejos para lograr que un inversor se fije en tu negocio»
- «La importancia de lograr el "equipo A"»
- «Ver soluciones donde otros solo ven problemas»
- «La habilidad para ejecutar la idea y resolver problemas»
- «El impacto social de la startup»



- 1 Somos Esade
- 2 Formación que transforma el mejor talento
- 3 Innovación y emprendimiento de impacto
- 4 Comprometidos con la sociedad
- 5 Investigamos con propósito
- 6 Promovemos el debate social
- 7 Somos económicamente sostenibles
- 8 Anexos

6.2. Actos que contribuyen al debate social

Hemos contribuido al debate social y a la divulgación del conocimiento organizando 88 eventos en formato presencial, híbrido y *online*, que, en total, han reunido a cerca de 8.000 personas.

88
eventos



8.000
asistentes



Apertura del curso 2022-2023 *Octubre de 2022*

Federico Linares, presidente de EY España, pronunció el discurso de inauguración del curso académico 2022-2023 en un acto en el que se reforzó el papel activo de los alumnos de Esade en la sociedad: «Tenéis la responsabilidad de ejercer la influencia para crear impacto social (...). Hasta el último día de vuestra vida, podéis cambiar el mundo».

Por su parte, **Xavier Mendoza**, director general de Esade, hizo referencia al «desarrollo exponencial de la ciencia y los avances científicos, y a la tremenda irrupción de la inteligencia artificial», que marcarán el futuro profesional de todos los jóvenes. En la inauguración del curso intervinieron **Jaume Guardiola**, presidente del Patronato de la Fundación Esade, y **Josep Antoni Rom**, rector de la Universitat Ramon Llull.



Presentación del Barómetro Retos en Retail 2023 *Noviembre de 2022*

Con el apoyo de SEIDOR como socio premium y la colaboración de Atrevia, presentamos nuestro barómetro del sector de la venta al detalle por tercer año consecutivo. En esta edición examinamos algunos de los problemas más urgentes y los cambios que afronta ese sector. Entre otros aspectos, el informe pone de manifiesto el avance del sector hacia lo *phygital*, que consiste en la convergencia de los canales de venta física y *online*.



Presentación del Barómetro ODS 2022 *Noviembre de 2022*

Presentamos las conclusiones de este barómetro bajo el título *Alineamiento de las empresas españolas con los ODS*, elaborado en colaboración con SEIDOR y United VARs, para conocer el estado, la importancia y la implantación de los objetivos de desarrollo sostenible y la Agenda 2030 en las empresas de nuestro país.

Acto de entrega de becas al talento 2022-2023 *Noviembre de 2022*

Esade reforzó, un curso más, el compromiso con la igualdad de oportunidades, la inclusión, la diversidad y la ayuda a los jóvenes talentos. Así, destinamos **4,6 millones de euros al Programa de Becas al Talento**. En el acto de noviembre se hizo entrega de 307 becas a estudiantes con excelencia académica y dificultades económicas.





Memoria anual

Fundación Esade
2022 - 2023

- 1 Somos Esade
- 2 Formación que transforma el mejor talento
- 3 Innovación y emprendimiento de impacto
- 4 Comprometidos con la sociedad
- 5 Investigamos con propósito
- 6 Promovemos el debate social
- 7 Somos económicamente sostenibles
- 8 Anexos

Asamblea de Patronos de la Fundación Esade

Febrero de 2023

En el marco de la reunión anual de la Asamblea de Miembros de la Fundación Esade (Asamblea de Patronos), celebramos en el campus de Pedralbes el almuerzo-coloquio «Crisis y respuestas ante una Europa convulsa» con **Cristina Gallach**, comisionada especial para la Alianza por la Nueva Economía de la Lengua.

29.º Encuentro Anual del Sector de Tecnología Sanitaria

Junio de 2023

Con el título «Aspectos clave de la tecnología sanitaria y su contratación», la jornada, organizada por Esade y la Federación Española de Empresas de Tecnología Sanitaria (Fenin), reunió a representantes de las Administraciones, gestores sanitarios y profesionales del sector. El acto lo inauguró el ministro de Sanidad, **José Manuel Miñones**.

Ciclo Esade de la Fundación SERES

En la última edición de esta iniciativa anual, organizada con la Fundación SERES, analizamos los derechos humanos, el *greenwashing*, la relación empresa responsable-consumidor vulnerable y los problemas de la responsabilidad corporativa en la alta dirección.

Do Better, nuestro hub de conocimiento

En el curso 2022-2023, hemos publicado en **Do Better** contenidos y recursos originales y de calidad en varios formatos, desde artículos de análisis y opinión hasta *podcasts* y crónicas de eventos, pasando por gráficos interactivos y vídeoreportajes, todos ellos con nuestro tono divulgativo, rigor y perspectiva global.

295.821
usuarios web

150
contenidos publicados
(en castellano e inglés)

35
nuevos colaboradores



6.3. Nuestra presencia en redes sociales

Nuestro perfil en las redes sociales es fundamental para difundir las iniciativas académicas y de investigación entre miles de seguidores. También es imprescindible para fomentar el debate social con nuestra comunidad y fortalecer nuestro posicionamiento en áreas clave, como el impacto social, la tecnología, el talento y la innovación académica.

Además, hemos ampliado el alcance con la plataforma TikTok, que conecta especialmente con la comunidad más joven.

>454.000

seguidores en total
(Facebook, Twitter/X, LinkedIn, Instagram, YouTube y TikTok)

>18M
impresiones en TikTok

>17,3%
seguidores en LinkedIn



- 1 Somos Esade
- 2 Formación que transforma el mejor talento
- 3 Innovación y emprendimiento de impacto
- 4 Comprometidos con la sociedad
- 5 Investigamos con propósito
- 6 Promovemos el debate social
- 7 Somos económicamente sostenibles
- 8 Anexos

7. Somos económicamente sostenibles

Hemos cerrado el curso 2022-2023 con 152,500 M€ de ingresos brutos y 139,53 M€ de ingresos netos, lo que supone un crecimiento del 14 y del 13 %, respectivamente, respecto al curso anterior.

	Curso 2022-2023	% variación
Business School	69,42 M€	
Executive Education	39,71 M€	
Law School	23,42 M€	
Investigación	4,99 M€	
Unidades corporativas	1,99 M€	
INGRESOS BRUTOS	152,50 M€	↑ 14 %
INGRESOS NETOS	139,53 M€	↑ 13 %

El incremento de ingresos se debe al aumento de los estudios de grado de la **Business School** y de la **Law School**. Entre ellos, cabe destacar el nuevo curso de grado internacional **BITLASI** (Bachelor in Transformational Leadership and Social Impact) y el inicio del grado **BAIB** (Bachelor in Artificial Intelligence Artificial for Business).

En cuanto a **Executive Education** resaltamos el aumento de ingresos de la versión *online*, tanto de los **Executive Masters** como de los programas **Open**. También cabe destacar la consolidación de los programas de **Corporate Learning Solutions**, así como el impacto relevante que sigue teniendo el programa **MISK**.

En cuanto a los gastos, se ha seguido una estrategia orientada a contenerlos para intentar compensar el efecto del aumento de precios ocasionado por la inflación y el incremento significativo del coste de los suministros. Los gastos vinculados a la explotación

se han incrementado en un 15,6 % en relación con los ingresos. Este esfuerzo se hace para dar más sostenibilidad económica a la institución con el objetivo último de seguir apostando por nuevas inversiones orientadas a mejorar la experiencia del alumnado.

El resultado final del ejercicio 2022-2023 asciende a **6,6 M€ de beneficio neto**, que es casi un 14 % menos que el ejercicio anterior. La diferencia se debe, sobre todo, a que el gasto en amortizaciones aumentó en un 10 % a consecuencia de las inversiones, tanto las de años anteriores como las del curso 2022-2023. Cabe destacar la inversión asociada al nuevo espacio **Graduate Building**, en el Campus de Sant Cugat (el antiguo Creàpolis Parc de la Creativitat), que abre diversas oportunidades para los años venideros.

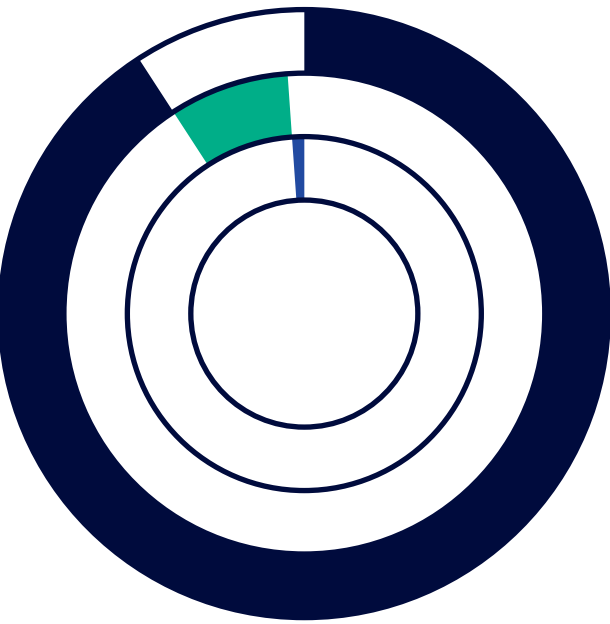
La solidez económica que presenta Esade nos permite avanzar hacia los objetivos estratégicos que nos proponemos como escuela de referencia mundial.

- 1 Somos Esade
- 2 Formación que transforma el mejor talento
- 3 Innovación y emprendimiento de impacto
- 4 Comprometidos con la sociedad
- 5 Investigamos con propósito
- 6 Promovemos el debate social
- 7 Somos económicamente sostenibles
- 8 Anexos

7.1. Aportaciones privadas

Esade recibe el apoyo de empresas y fundaciones, así como de donantes individuales —antiguos alumnos, empleados, profesorado—. Gracias a ellos, hemos otorgado 295 becas para el curso 2023-2024.

5 M€ en aportaciones privadas durante el curso 2022-2023



91% de organizaciones
8% de donantes individuales
1% de rendimiento del *endowment*

493

donantes
individuales

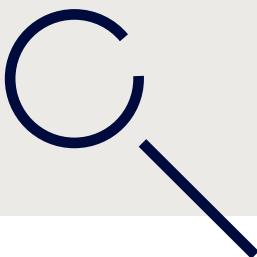
86

organizaciones
colaboradoras

Destino:

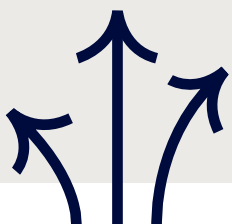
3,2 M€

investigación



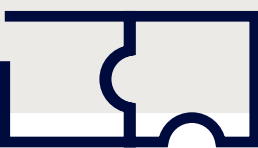
1,5 M€

Programa de
Becas



0,3 M€

finalidad funcional
y otros destinos





- 1 Somos Esade
- 2 Formación que transforma el mejor talento
- 3 Innovación y emprendimiento de impacto
- 4 Comprometidos con la sociedad
- 5 Investigamos con propósito
- 6 Promovemos el debate social
- 7 Somos económicamente sostenibles
- 8 Anexos



8. Anexos

8.1. Nuestra red internacional de partners académicos

8.1.1. Law School

130 socios académicos en 39 países

Latinoamérica

Argentina

- Universidad de Buenos Aires, Facultad de Derecho
- Universidad Torcuato di Tella

Brasil

- Fundação Getulio Vargas, Escola de Direito de São Paulo
- Fundação Getulio Vargas, Direito Rio de Janeiro
- FGV EPGE, EPGE Brazilian School of Economics and Finance (Rio)
- Universidade de São Paulo, Faculdade de Direito
- Universidade de São Paulo, School of Economics, Business and Accounting (FEAUSP)
- Universidade de São Paulo - Faculdade de Filosofia, Letras e Ciências Humanas (FFLCH-USP)*

Chile

- Pontificia Universidad Católica de Chile (UC), Facultad de Derecho
- Pontificia Universidad Católica de Chile (UC), History, Geography and Political Science

México

- ITESM Campus Monterrey, Derecho y Ciencia Política

Perú

- Pontificia Universidad Católica de Perú, Facultad de Derecho
- Universidad del Pacífico, Facultad de Economía y Finanzas

Colombia

- Universidad de los Andes, Facultad de Derecho
- Universidad de los Andes, Facultad de Ciencias Sociales / Escuela de Gobierno
- Universidad de los Andes, Facultad de Economía
- Pontificia Universidad Javeriana, Facultad de Ciencias Jurídicas
- Pontificia Universidad de Javeriana, Facultad de Ciencia Económicas y Administrativas
- Pontificia Universidad Javeriana, Facultad de Ciencias Políticas y Relaciones Internacionales
- Pontificia Universidad Javeriana (CALI), Facultad de Humanidades y Ciencias Sociales



Memoria anual

Fundación Esade
2022 - 2023

- 1

Somos Esade
- 2

Formación que transforma el mejor talento
- 3

Innovación y emprendimiento de impacto
- 4

Comprometidos con la sociedad
- 5

Investigamos con propósito
- 6

Promovemos el debate social
- 7

Somos económicamente sostenibles
- 8

Anexos

Norteamérica

Canadá

- Western University, Faculty of Law
- University of British Columbia, Faculty of Arts
- Queen's University, Faculty of Law

Estados Unidos

- Benjamin N. Cardozo School of Law
- Boston College Law School
- Columbia Law School
- Cornell University, Law School
- Emory University, College of Arts & Sciences
- Fordham University School of Law
- Fordham University, Rose Hill and Lincoln Center Colleges
- George Washington University
- Georgetown University Law Center
- Indiana University, Maurer School of Law
- Indiana University Bloomington, Hamilton Lugar School of Global and International Studies*
- Stanford Law School
- Tulane University, Law School
- University at Buffalo, School of Law
- University of Miami, School of Law
- University of Minnesota, Law School
- University of Pennsylvania, Carey Law School
- University of San Diego, School of Law
- American University Washington College of Law
- University of Illinois at Urbana Champaign, College of Liberal Arts and Sciences
- The University of Texas at Austin, School of Law*

Oceania

Australia

- Melbourne Law School
- University New South Wales, Law School & Arts and Social Sciences School

Nueva Zelanda

- University of Victoria, Wellington, Faculty of Law [THEMIS](#)
- University of Auckland, Auckland Law School

Europa

Alemania

- Bucerius Law School
- Universität Freie Berlin, Department of Law [THEMIS](#)
- Universität Freie Berlin, Department of Business and Economics*
- Universität Greifswald, Faculty Law and Economics

Austria

- Universität Graz, Law Faculty
- WU, Vienna University of Economics & Business [THEMIS](#)

Bélgica

- Université Catholique de Louvain, Faculty of Law and Criminology
- Universite Libre de Bruxelles (ULB), Faculty of Philosophy and social Sciences*

Dinamarca

- University of Copenhagen, Faculty of Law

España

- ICADE, Faculty of Law
- DEUSTO Law School

Finlandia

- University of Helsinki, Faculty of Law
- University of Helsinki, Faculty of Social Sciences*

Francia

- SciencesPo, Institut d'Etudes Politiques de Paris, Droit
- SciencesPo, Institut d'Etudes Politiques de Paris, Relations Internationales
- Université de Montpellier, Faculté de Droit et Science Politique
- Université de Strasbourg, Faculté de Droit
- Ecole de l'Université de Strasbourg, Sciences Po
- Université de Strasbourg, Faculté des Sciences Économiques et de Gestion (FSEG)
- Université Paris II (Panthéon-Assas), Droit, Science Politique et Économie
- Université Paris Est Cretéil, Faculté de Droit [THEMIS](#)

Irlanda

- Trinity College Dublin, School of Law
- Trinity College Dublin, School of Social Sciences and Philosophy

Italia

- Università C. L. Bocconi, Law
- Università degli Studi di Bologna, Department of Legal Studies
- Università Bologna, Department of Political Science
- Università degli Studi di Roma Tre, Department of Law
- Università degli Studi di Roma Tre, Department of Economics
- Università degli Studi di Roma Tre, Department of Political Science

Noruega

- University of Oslo, Faculty of Law
- University of Oslo, Faculty of Social Sciences

Países Bajos

- Maastricht University, Faculty of Law [THEMIS](#)
- University of Amsterdam, Faculty of Law
- Erasmus University, School of Economics

Portugal

- Universidade de Coimbra, Faculdade de Direito
- Universidade de Coimbra, Faculdade de Economia
- Católica Global School of Law, Lisbon Law School
- Universidade Nova de Lisboa, Faculdade de Direito [THEMIS](#)

Polonia

- SGH Warsaw School of Economics

Reino Unido

- Center for Transnational Legal Studies (CTLIS)
- The University of Edinburgh, Edinburgh Law School
- University of Warwick, Faculty of Social Sciences*

República Checa

- Charles University, Faculty of Social Sciences

Rusia

- National Research University Higher School of Economics (HSE), Faculty of Law
- National Research University Higher School of Economics (HSE), Faculty of Social Sciences

Suecia

- University of Gothenburg, School of Business, Economics and Law

Suiza

- Universität Bern, Faculty of Law
- Universität Fribourg, Faculty of Law
- Universität Fribourg, Department of Economics*
- University of St. Gallen, Undergraduate Economics & Politics*
- University of St. Gallen, Law School
- University of St. Gallen, Law School [THEMIS](#)



- 1

Somos Esade
- 2

Formación que transforma el mejor talento
- 3

Innovación y emprendimiento de impacto
- 4

Comprometidos con la sociedad
- 5

Investigamos con propósito
- 6

Promovemos el debate social
- 7

Somos económicamente sostenibles
- 8

Anexos

Asia

China

- Peking University Law School (Pekín)
- Peking University, School of Transnational Law (Shenzhen)
- China University of Political Science and Law (Pekín)
- Renmin University of China, Law School (Pekín)
- Fudan University, Law School (Shanghái)
- Shanghai Jiao Tong University, Koguan Law School (Shanghái)
- Shanghai Jiao Tong University, School of International and Public Affairs (Shanghái)

India

- Jindal Global University, Law School
- Jindal Global University, School of International Affairs

Hong Kong

- City University of Hong Kong, School of Law [THEMIS](#)

Japón

- Hitotsubashi University, Faculty of Law
- Hitotsubashi University, Faculty of Social Sciences
- Hitotsubashi University, Faculty of Economics
- Keio University, Faculty of Economics

Corea

- Yonsei Law School
- Sogang University, School of Social Sciences

Malasia

- University of Malaya, Faculty of Law
- University of Malaya, Faculty of Economics and Administration

Singapur

- Singapore Management University, School of Law
- Singapore Management University, School of Law [THEMIS](#)
- Singapore Management University, School of Social Sciences

Taiwán

- NTU, College of Law
- NTU, College of Law [THEMIS](#)

Oriente Medio

Líbano

- American University of Beirut, Faculty of Arts and Sciences

Israel

- The Hebrew University of Jerusalem, The Faculty of Social Sciences
- The Hebrew University of Jerusalem, Faculty of Law

Turquía

- Koç University, Law School
- Koç University, College of Social Sciences and Humanity
- Koç University, College of Administrative Sciences and Economics

8.1.2. Business School

137 socios académicos, 46 países

Europa

Alemania

- Frankfurt School of Finance and Management
- University of Mannheim, Business School
- University of Mannheim, School of Business Informatics and Mathematics
- Technical University of Munich, TUM School of Management
- Universität zu Köln, WisoFakultät
- WHU–Koblenz, Otto-Beisheim Graduate School

Austria

- Wirtschaftsuniversität Wien

Bélgica

- Université Catholique de Louvain, Institut d'Administration et de Gestion

Dinamarca

- Copenhagen Business School

Finlandia

- Aalto University Business School

Francia

- HEC School of Management
- Institut Français de la Mode
- SciencesPo

Hungría

- Corvinus University of Budapest

Islandia

- Reykjavik University

Irlanda

- University College Dublin, Michael Smurfit Graduate School of Business
- University College Dublin, Lochlann Quinn School of Business

Italia

- Università Commerciale Luigi Bocconi, SDA Bocconi
- Instituto Politécnico di Milano

Noruega

- NHH Norwegian School of Economics and Business Administration
- BI Norwegian Business School



Memoria anual

Fundación Esade
2022 - 2023

- 1

Somos Esade
- 2

Formación que transforma el mejor talento
- 3

Innovación y emprendimiento de impacto
- 4

Comprometidos con la sociedad
- 5

Investigamos con propósito
- 6

Promovemos el debate social
- 7

Somos económicamente sostenibles
- 8

Anexos

Países Bajos

- Erasmus Universiteit, Rotterdam School of Management

Polonia

- Warsaw School of Economics (SGH)

Portugal

- Universidade Catolica Portuguesa, FCEE
- Universidade Nova de Lisboa, Nova School of Business & Economics

Reino Unido

- City University of London, Bayes Business School
- London Business School (LBS)
- London School of Economics and Political Science (LSE)
- The University of Manchester, Alliance Manchester Business School
- University of Edinburgh, Management School and Economics
- Imperial College London
- The University of Warwick, Warwick Business School

República Checa

- Prague University of Economics & Business

Rusia

- Saint Petersburg State University, Graduate School of Management

Suecia

- Stockholm School of Economics

Suiza

- Universität St. Gallen, Graduate School for Business Administration, Economics, Law and Social Sciences

Norteamérica

Canadá

- École des Hautes Études Commerciales de Montreal
- McGill University, Desautels Faculty of Management
- Queen's University, Smith School of Business
- University of British Columbia, Sauder School of Business
- University of Toronto, Rotman School of Management
- University of Western Ontario, Richard Ivey School of Business
- York University, Schulich School of Business

Estados Unidos

- Babson College, Babson Park
- Bentley University
- Boston College, Carroll School of Management
- Cornell University, Samuel Curtis Johnson Graduate School of Management
- Cornell University, Dyson School of Applied Economics and Management at the SC Johnson College of Business
- Dartmouth College, Tuck School of Business

- Duke University, The Fuqua School of Business
- Emory University, Roberto C. Goizueta Business School
- Georgetown University, The McDonough School of Business
- Indiana University, Kelley School of Business
- Loyola University, Joseph A. Butt, S. J. College of Business Administration
- New York University, Leonard N. Stern School of Business
- Northwestern University, Kellogg School of Management
- Rensselaer Polytechnic Institute, Lally School of Management and Technology
- University of California at Berkeley, Haas School of Business
- University of California Los Angeles, (UCLA), The John E. Anderson Graduate School of Management
- University of Chicago, Booth School of Business
- University of Illinois at Urbana-Champaign, Gies College of Business
- University of Michigan, Ross School of Business
- University of Michigan School of Information
- University of Minnesota, Carlson School of Management
- University of North Carolina at Chapel Hill, Kenan-Flagler Business School
- University of South Carolina, Darla Moore School of Business
- University of Pennsylvania, the Wharton School
- University of Richmond, Robins School of Business
- University of San Diego, School of Business Administration
- University of Southern California, Marshall School of Business

- University of Texas at Austin, McCombs School of Business
- University of Virginia, Darden School of Business
- University of Virginia, McIntire School of Commerce
- Washington University in St. Louis, Olin School of Business

Latinoamérica

Brasil

- Fundação Dom Cabral
- Fundação Getúlio Vargas, Escola de Administração de Empresas de São Paulo (EAESP)
- Fundação Getúlio Vargas, Escola Brasileira de Administração Pública de Empresas (EBAPE)

Chile

- Pontificia Universidad Católica de Chile, Escuela de Administración
- Universidad Adolfo Ibáñez, Escuela de Negocios

Colombia

- Universidad de los Andes, School of Management

Costa Rica

- INCAE Business School

El Salvador

- Universidad Centroamericana José Simeón Cañas de El Salvador

Guatemala

- Universidad Rafael Landívar de Guatemala

México

- Instituto Tecnológico de Monterrey, EGADE Business School
- Instituto Tecnológico Autónomo de México (ITAM)

Nicaragua

- Universidad Centroamericana de Managua (Nicaragua)

Perú

- Universidad del Pacífico

África

Sudáfrica

- University of Pretoria, GIBS Business School
- University of Cape Town, The Graduate School of Business

- 1

Somos Esade
- 2

Formación que transforma el mejor talento
- 3

Innovación y emprendimiento de impacto
- 4

Comprometidos con la sociedad
- 5

Investigamos con propósito
- 6

Promovemos el debate social
- 7

Somos económicamente sostenibles
- 8

Anexos

Asia

China

- China Europe International Business School (CEIBS)
- Chinese University of Hong-Kong, Faculty of Business Administration
- Chinese University of Hong-Kong at Shenzhen
- City University of Hong Kong, College of Business
- The University of Hong Kong, Faculty of Business & Economics
- Fudan University, Fudan School of Management
- Hong Kong University of Science & Technology, HKUST Business School
- Peking University, Guanghua School of Management
- Renmin University of China, School of Business
- Shanghai Jiao Tong University, Antai College of Economics & Management
- Shanghai Jiao Tong University, Shanghai Advanced Institute of Finance (SAIF)
- Sun Yat-Sen University, Lignan University College
- Tongji University, School of Economics and Management
- Tsinghua University, School of Economics & Management
- Zhejiang University, School of Management

India

- Indian Institute of Management at Ahmedabad (IIMA)
- Indian Institute of Management at Bagalore (IIMB)
- Indian Institute of Management at Calcutta
- Indian School of Business (ISB)
- Xavier School of Management (XLRI)

Japón

- Hitotsubashi University, Graduate School of International Corporate Strategy
- Hitotsubashi University, Faculty of Commerce and Management
- International University of Japan, Graduate School of International Management
- Keio University, Keio Business School
- Keio University, Graduate School of Media Design
- Waseda University, School of Commerce

Corea

- Korea University Business School (KUBS)
- Sungkyung Kwan University (SKKU)

Filipinas

- Asian Institute of Management

Singapur

- Nanyang Technological University, Nanyang Business School
- National University of Singapore, NUS Business School
- Singapore Management University (SMU), Lee Kong Chian School of Business

Taiwán

- National Chengchi University, College of Commerce
- National Taiwan University, College of Management

Tailandia

- Thammasat University, Thammasat Business School

Vietnam

- Royal Melbourne Institute of Technology (RMIT)

Oceanía

Australia

- University of Melbourne, Melbourne Business School
- SP Jain School of Global Management
- University of New South Wales, Australian Graduate School of Management
- University of Sydney, Business School
- Royal Melbourne Institute of Technology

Nueva Zelanda

- University of Otago, School of Business

Oriente Medio

Egipto

- The America University in Cairo, School of Business

Emiratos Árabes Unidos

- American University in Dubai (UAD)

Israel

- Tel-Aviv University, Collier School of Management

Turquía

- Koç University, Graduate School of Business





- 1

Somos Esade
- 2

Formación que transforma el mejor talento
- 3

Innovación y emprendimiento de impacto
- 4

Comprometidos con la sociedad
- 5

Investigamos con propósito
- 6

Promovemos el debate social
- 7

Somos económicamente sostenibles
- 8

Anexos

8.2. Agradecimientos

Empresas y fundaciones que contribuyen a nuestros proyectos de investigación y a nuestra finalidad fundacional

SOCIOS DE HONOR

- Fundación La Caixa
- Fundación Repsol
- Meta
- Santander Universidades

SOCIOS

- Agbar
- Banco Sabadell
- Banco Santander
- Grup Med Corporatiu
- Col·legi de Metges de Barcelona
- ENEL
- Fundación Europea para el Clima
- NTT DATA

COLABORADORES

- Adevinta
- AENA
- Almirall
- BASF
- BAT
- Carasso Foundation
- Cementos Molins
- European Investment Bank (EIB)
- Fira de Barcelona
- Fundación Bertelsmann
- Fundación Caja de Ingenieros
- Fundación Tellus Herbert Smith Freehills
- Fundación Randstad

- Fundación Universia
- Gilead
- Govern d’Andorra
- ISDIN
- ISS Facility Services
- King Baudouin Foundation (KBF)
- KSNET
- Laudes Foundation
- Leroy Merlin
- Mercabarna
- Neinor Homes
- Open Value Foundation
- Red.Es
- Roca Group
- Save the Children Fund
- SpainNAB
- Vinci

OTROS COLABORADORES

- AGM Abogados
- Agrolimen
- Ajuntament de Barcelona
- Asociación Española de Fundaciones
- Baker & McKenzie
- BDO
- Broseta
- Barcelona de Infraestructuras Municipales (BIMSA)
- Caprabo
- CaixaBank
- Clifford Chance
- CMS Albiñana & Suarez de Lezo
- Crowe

- Cuatrecasas
- Danone
- Deloitte Legal
- Dentons
- Diputació de Barcelona
- Entrepreneur Futures Network
- European Venture Philanthropy Association (EVPA)
- EY
- Ebone
- Fieldfisher
- Font & Yildiz
- Friedrich Naumann Foundation for Freedom
- Garrigues
- Gómez-Acebo & Pombo
- Grupo Mémora
- IBM
- KPMG
- La Unió
- Leitat
- Nestlé España
- Osborne Clarke
- Parlamento Europeo
- Pedrosa Lagos
- Pérez-Llorca
- Port de Barcelona
- PwC
- RCD
- RocaJunyent
- SEAT
- Suara Cooperativa
- Uría Menéndez
- Vialegis Abogados

Empresas y fundaciones que contribuyen al Programa de Becas

BECAS DENOMINADAS

- Agbar
- Allianz
- Cellnex
- Coca-Cola Europacific Partners
- Colonial
- Despachos miembros del Consejo Profesional de la Law School
- Fluidra
- Fundación Banco Sabadell
- Fundación Nous Cims
- Fundación Puig
- Fundación Ramón Areces
- Gaes, una marca Amplifon
- Grup Heracles
- Grupo Indukern
- Lucta
- ICL Iberia
- Mémora
- Mercury Capital
- PENTEO
- Santander Universidades
- SEAT
- SEIDOR

PROGRAMA GENERAL DE BECAS BASF

- Irestal Group
- Fundación ACS
- Fundación Caja de Ingenieros
- RESA
- Residencia Universitaria Sarriá
- RWE Renewables Iberia

Socios CEMS

- Google



- 1 Somos Esade
- 2 Formación que transforma el mejor talento
- 3 Innovación y emprendimiento de impacto
- 4 Comprometidos con la sociedad
- 5 Investigamos con propósito
- 6 Promovemos el debate social
- 7 Somos económicamente sostenibles
- 8 Anexos

Asamblea de miembros de la Fundación Esade

PERSONAS JURÍDICAS

- Agbar
 - Allianz
 - Banco Sabadell
 - BASF
 - BBK-Kutxabank
 - CaixaBank
 - Cambra de Comerç de Barcelona
 - Caprabo
 - Cellnex
 - Cementos Molins
 - Coca-Cola Europacific Partners
 - Colonial
 - Deloitte
 - EY
 - Fluidra
 - Fundación Nous Cims
 - Fundación ACS
 - Fundación Banco Sabadell
 - Fundación Caja de Ingenieros
 - Fundación La Caixa
 - Fundación Puig
 - Fundación PwC
 - Fundación Repsol
 - Gaes, una marca Amplifon
 - Global Alumni
- Grupo Indukern
 - IBM
 - ICL Iberia
 - ISS Facility Services
 - Lucta
 - Mémora
 - Mercury Capital
 - Nestlé España
 - NTT DATA
 - PENTEO
 - Santander Universidades
 - SEAT
 - SEIDOR
 - Werfen Group



CAMPUS BARCELONA · PEDRALBES

Av. Pedralbes, 60-62

08034 Barcelona (España)

Tel.: +34 932 806 162

Fax: +34 932 048 105

CAMPUS BARCELONA · SANT CUGAT

Av. Torre Blanca, 59

08172 Sant Cugat del Vallès

Barcelona (España)

Tel.: +34 932 806 162

Fax: +34 932 048 105

CAMPUS MADRID

C. Mateo Inurria, 25-27

28036 Madrid (España)

Tel.: +34 913 579 714

Fax: +34 917 030 062