

Plan de Sostenibilidad

Personas comprometidas con
nuestro planeta y con la sociedad

2022 - 2026



Sustainable Impact

Our chance to change the world together

Nuestro propósito

Con el propósito de avanzar y consolidarnos como una **institución académica ejemplar, inclusiva, responsable, sostenible y transparente**, en julio de 2020 el Comité Ejecutivo de Esade aprobó el desarrollo del primer Plan de Sostenibilidad Institucional.

El Plan de Sostenibilidad 2022-2026 se ha diseñado con el objetivo de conseguir un impacto positivo medible y real. Los Objetivos de Desarrollo Sostenible de Naciones Unidas han sido la hoja de ruta hacia una mayor implicación en campos como la justicia social, la educación de calidad, la acción climática y el consumo responsable, entre otros.

Fieles a nuestra misión y valores fundacionales inspirados en la tradición jesuita, los miembros de la comunidad de Esade nos comprometemos a trabajar en la construcción de una sociedad más humana, justa, solidaria, sostenible y respetuosa con las diferencias entre las personas.

La iniciativa «**Sustainable impact: our chance to change the world together**», iniciada en septiembre de 2020 tuvo por objetivo el desarrollo del Plan de Sostenibilidad de Esade 2022-2026.



Sustainable Impact

Our chance to change the world together

Este plan consta de seis compromisos definidos gracias al diálogo profundo y sincero mantenido con 338 miembros de nuestra comunidad, entre profesorado, staff y alumnos, además de 11 grupos de *stakeholders* (empresas, instituciones públicas, antiguos alumnos, entidades sociales, etc.)





Nuestro recorrido

Dentro de las acciones realizadas para el desarrollo del plan de sostenibilidad destacamos las siguientes:

Octubre 2020 - Marzo 2021

13 ediciones de talleres de formación en el ámbito de la sostenibilidad, la Agenda 2030 y los ODS en los que participaron 198 personas de la comunidad.

Octubre 2020 - Julio 2021

Creación de un comité integrado por 12 profesores y 7 estudiantes para revisar los programas de la Business School con el objetivo de que la sostenibilidad esté presente de forma transversal en todas las áreas de conocimiento.

Noviembre 2020 - Julio 2021

Formación de un grupo de trabajo en Diversidad e Inclusión (DI) con 16 miembros, para identificar las áreas de mejora y marcar directrices para la promoción de una cultura inclusiva.

Febrero 2021

Celebración del evento de la Sostenibilidad de la plantilla, con la participación de 250 personas que tenía como objetivo analizar la contribución a los ODS e identificar futuras propuestas de mejora.

Febrero 2021- Julio 2021

Realización del análisis de materialidad a través de un diálogo en profundidad con los principales stakeholders. Se llevaron a cabo 13 focus groups, 9 entrevistas y 3 encuestas.

Febrero 2021 - Noviembre 2021

Realización del cálculo de la huella de carbono en los Alcances 1, 2 y 3.

Abril 2021

Celebración de la 1ª Semana de la Sostenibilidad organizada en colaboración con distintas asociaciones de estudiantes y Esade Alumni, en la que se ofrecieron 30 actividades en torno a los ODS y participaron 553 miembros de la comunidad de Esade.

Octubre 2021 - Diciembre 2021

Creación de seis grupos de trabajo con el objetivo de definir acciones concretas, indicadores y recursos necesarios para cada una de las dimensiones identificadas en el diálogo con nuestros stakeholders.



Nuestro recorrido

Febrero 2022

Celebración de la 2ª Semana de la Sostenibilidad, organizada ya de forma transversal en todos los programas académicos con actividades curriculares y extracurriculares. También se realizaron tres diferentes Challenges en los ámbitos de la movilidad, la simulación empresarial y la inversión ESG.

Enero 2023

Puesta en marcha de las primeras acciones definidas en el Plan de Sostenibilidad.

Febrero 2023

Celebración de la 3ª Semana de la Sostenibilidad con 32 actividades curriculares en los programas de la Business School y la Law School y 21 actividades co-curriculares en colaboración con Esade Alumni y las asociaciones estudiantiles.

Julio 2023

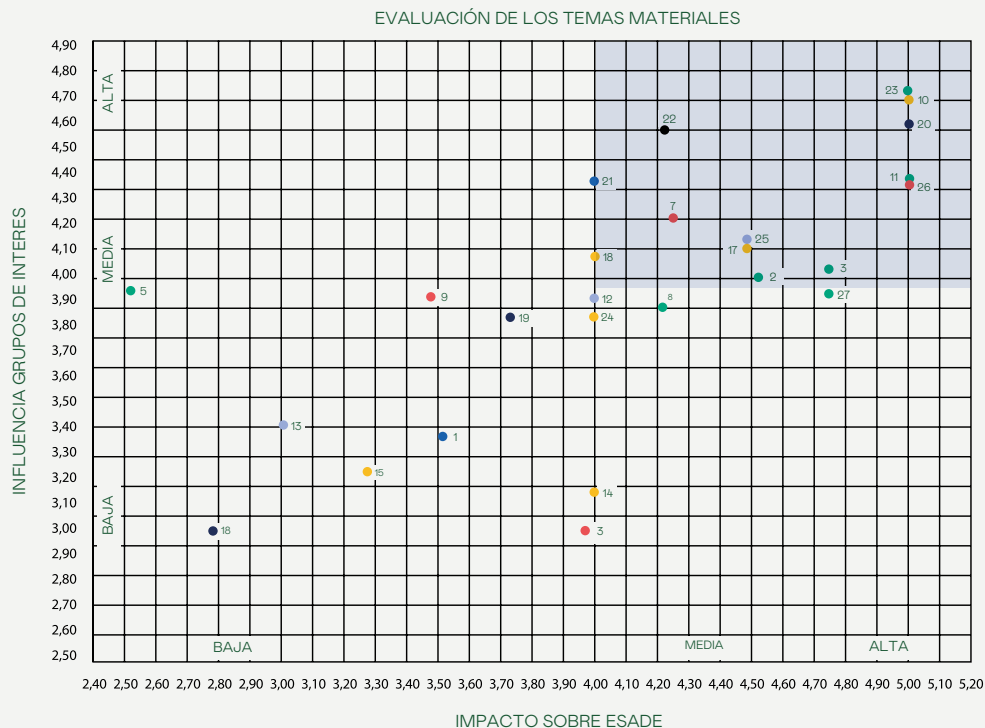
Puesta en marcha del Cuadro de Mando del Plan de Sostenibilidad.

Actualmente

Seguimiento de la estrategia de sostenibilidad.

Análisis de materialidad

El análisis de materialidad nos permitió entablar un diálogo en profundidad con 11 grupos de interés (alumnos, proveedores, empresas, fundaciones y ongs, antiguos alumnos, etc.), con el fin de identificar los impactos sociales y ambientales de Esade que se perciben como más críticos. Se realizaron entrevistas (9), *focus groups* (13) y encuestas (3).



<p>Temas económicos</p> <p>21. Inversiones sostenibles</p>	<p>Temas ambientales</p> <p>2. Gestión responsable de los recursos materiales</p> <p>3. Gestión responsable de los recursos naturales</p> <p>27. Movilidad sostenible</p>	<p>Temas de servicio</p> <p>16. Satisfacción y gestión de la relación con el alumnado y los participantes</p> <p>17. Innovación</p> <p>23. Sostenibilidad en el currículo y en la investigación</p>
<p>Temas de prácticas laborales</p> <p>7. Calidad de empleo</p> <p>10. Diversidad e igualdad de oportunidades</p> <p>11. No discriminación</p>	<p>Temas de gobernanza</p> <p>20. Gobernanza y ética empresarial</p> <p>22. Cultura organizativa</p>	<p>Temas de sociedad</p> <p>25. Partnerships</p> <p>26. Debate social</p>

Nuestros compromisos

Nuestros seis compromisos son fruto del diálogo mantenido con nuestra comunidad interna (estudiantes, profesores y personal administrativo) y *stakeholders* clave, y la reflexión posterior llevada a cabo con los diferentes equipos dentro de la fase de visualización de nuestro futuro.

El Plan de Sostenibilidad actúa con iniciativas concretadas en 127 acciones sobre las tres áreas de impacto definidas por los criterios ambientales, sociales y de gobernanza (ESG, por sus siglas en inglés), y tres pilares de actuación: formación, campus como laboratorio de aprendizaje y compromiso social; y todo ello en coherencia con nuestra esencia.

La situación de emergencia climática en la que nos encontramos requiere una transformación social basada en nuevos enfoques y comportamientos y estos no son posibles sin una actitud de descubrimiento y comprensión mutua. La regeneración del planeta requiere una transformación personal y el trabajo en las dimensiones ecológica, social y espiritual. Por ello, en el centro de nuestro plan de sostenibilidad están las personas.

A través de experiencias de aprendizaje transformacionales promoveremos cambios en su pensamiento, ser, y orientación a la acción con el objetivo de formar verdaderos agentes de cambio, personas y profesionales competentes, conscientes, compasivos y comprometidos con la sociedad y el planeta.



Compromisos de Impacto



Planeta

Acción climática y
biodiversidad

Asumimos el compromiso de actuar, formar e investigar para promover cambios que impacten de manera positiva en la regeneración del planeta. Nos comprometemos a conseguir la neutralidad de carbono en el 2024 en los alcances 1 y 2, con compensación de las emisiones de GEI no reducibles. Así, tomando como base las emisiones del año 2019 establecemos también el compromiso de reducir las emisiones en el alcance 3 asociadas a la movilidad en un 33% para el 2030.



Personas

Diversidad, Equidad
e Inclusión

Asumimos el compromiso de promover y garantizar un campus que facilita el bienestar y la igualdad de oportunidades para todas las personas.



Gobernanza y Cultura

Ética, Transparencia
y Compromiso con la
Comunidad

Asumimos el compromiso de actuar de forma ética, responsable y transparente, en coherencia con nuestros valores y propósito, para ser un referente por nuestro compromiso con la sostenibilidad en todas nuestras áreas de impacto.

Compromisos de Acción



Investigación, educación y debate social

Incluiremos la sostenibilidad de manera integral y transversal en todas las dimensiones de nuestra actividad:

- revisando, mejorando y avanzando en nuestra oferta curricular;
- garantizando su presencia en todos los ámbitos de la formación, la investigación y el debate social;
- facilitando los recursos necesarios y promoviendo políticas de incentivos que lo hagan posible.



Campus como laboratorio de aprendizaje e innovación

Convertiremos nuestro campus en un referente en materia de sostenibilidad:

- transformando nuestras operaciones y procesos internos en favor de un comportamiento más sostenible;
- utilizando nuestro campus como un laboratorio de aprendizaje que contribuya a un nuevo *Sustainability mindset*;
- promoviendo la innovación y la transformación de nuestra comunidad, la sociedad y la regeneración del planeta.



Compromiso social, comunidad y partnership para acelerar los cambios y amplificar los impactos

Situaremos a las personas de nuestra comunidad como los verdaderos agentes de cambio para transformar la sociedad y mejorar el planeta:

- promoviendo acciones de sensibilización y generación de debate;
- fomentando partnerships que favorezcan la sostenibilidad de manera integral.



Plan de Sostenibilidad

De la conciencia a la acción
2022 - 2026



Compromisos de Impacto



PLANETA



PERSONAS



GOBERNANZA Y CULTURA

Compromisos de Acción



INVESTIGACIÓN, EDUCACIÓN Y DEBATE SOCIAL



EL CAMPUS COMO LABORATORIO DE INNOVACIÓN Y APRENDIZAJE



COMPROMISO SOCIAL, COMUNIDAD Y PARTNERSHIP PARA
ACELERAR LOS CAMBIOS Y AMPLIFICAR LOS IMPACTOS



Plan de sostenibilidad | PLANETA

Objetivo Estratégico

Asumimos el compromiso de actuar, formar e investigar para promover cambios que impacten de manera positiva en la regeneración del planeta. Nos comprometemos a conseguir la neutralidad de carbono en el 2024 en los alcances 1 y 2, con compensación de las emisiones de GEI no reducibles. Así, tomando como base las emisiones del año 2019 establecemos también el compromiso de reducir las emisiones en el alcance 3 asociadas a la movilidad en un 33% para el 2030.

Objetivos Específicos

1

Conseguir la neutralidad de carbono en el 2024 en los alcances 1 y 2 con compensación de las emisiones de GEI no reducibles.

2

Reducir las emisiones en el alcance 3 asociadas a la movilidad en un 33% para el 2030.

3

Actuar en las compras para promover cambios que impacten de manera positiva en la regeneración del planeta.

4

Reducir el consumo de energía en las instalaciones en un 15%.

Plan de sostenibilidad | PERSONAS

Objetivo Estratégico

Asumimos el compromiso de promover y garantizar un entorno de trabajo que facilita el bienestar y la igualdad de oportunidades para todas las personas.

Objetivos Específicos

1

Garantizar la incorporación de criterios de diversidad, equidad e inclusión de manera integral en toda la institución.

2

Mejorar en equidad mujeres/hombres y la no discriminación a través de la representación en la plantilla, en cargos directivos y órganos de decisión.

3

Mejorar el bienestar de las personas que integran nuestra comunidad, midiendo bienalmente el progreso a través de una encuesta de clima.

4

Activar procesos de escucha y entornos seguros para llegar al alineamiento de nuestros comportamientos con los valores institucionales.



Plan de sostenibilidad | GOBERNANZA Y CULTURA

Objetivo Estratégico

Asumimos el compromiso de actuar de forma ética, responsable y transparente, en coherencia con nuestros valores y propósito, para ser un referente por nuestro compromiso con la sostenibilidad en todas nuestras áreas de impacto.

Objetivos Específicos

1

Asegurar el cumplimiento de criterios de sostenibilidad en las inversiones realizadas y garantizar la transparencia.

2

Impulsar proyectos con impacto que contribuyan a ser una institución referente por nuestro compromiso con la sostenibilidad y recibir reconocimiento internacional.



Plan de sostenibilidad | INVESTIGACIÓN, EDUCACIÓN Y DEBATE SOCIAL

Objetivo Estratégico

Incluiremos la sostenibilidad de manera integral y transversal en todas las dimensiones de nuestra actividad.

Objetivos Específicos

1

Transversalizar la sostenibilidad en nuestra oferta curricular.

2

Garantizar la presencia de la sostenibilidad en todos los ámbitos de la investigación y el debate social.

3

Facilitar los recursos necesarios para incorporar la sostenibilidad, promoviendo políticas de incentivos.



Plan de sostenibilidad | EL CAMPUS COMO LABORATORIO DE INNOVACIÓN Y APRENDIZAJE

Objetivo Estratégico

Convertiremos a nuestro campus en un laboratorio de aprendizaje referente en materia de sostenibilidad.

Objetivos Específicos

1

Utilizar nuestro campus como un laboratorio de aprendizaje que contribuya a desarrollar un nuevo *Sustainability mindset* en nuestra comunidad.

2

Impulsar el aprendizaje basado en la pedagogía experiencial y transformacional.



Plan de sostenibilidad | COMPROMISO SOCIAL, COMUNIDAD Y PARTNERSHIP PARA ACELERAR LOS CAMBIOS Y AMPLIFICAR LOS IMPACTOS

Objetivo Estratégico

Situaremos a las personas de nuestra comunidad como los verdaderos agentes de cambio para transformar la sociedad y mejorar el planeta a través de acciones de sensibilización y fomentando partnerships.

Objetivos Específicos

1

Concienciar a nuestra comunidad para desarrollar una *Sustainability mindset* y promover cambios que impacten de manera positiva en los Objetivos de Desarrollo Sostenible.

2

Implementar una estrategia de comunicación en temas de sostenibilidad dirigida a los diferentes grupos de interés internos y externos.

3

Crear partnerships que contribuyan a dar impulso a nuestra estrategia de sostenibilidad.

Objetivos de Desarrollo Sostenible

El Modelo de Sostenibilidad de Esade y sus seis compromisos tienen por objetivo contribuir al logro de los Objetivos de Desarrollo Sostenible de las Naciones Unidas, principalmente en once de ellos.



Modelo de gobernanza

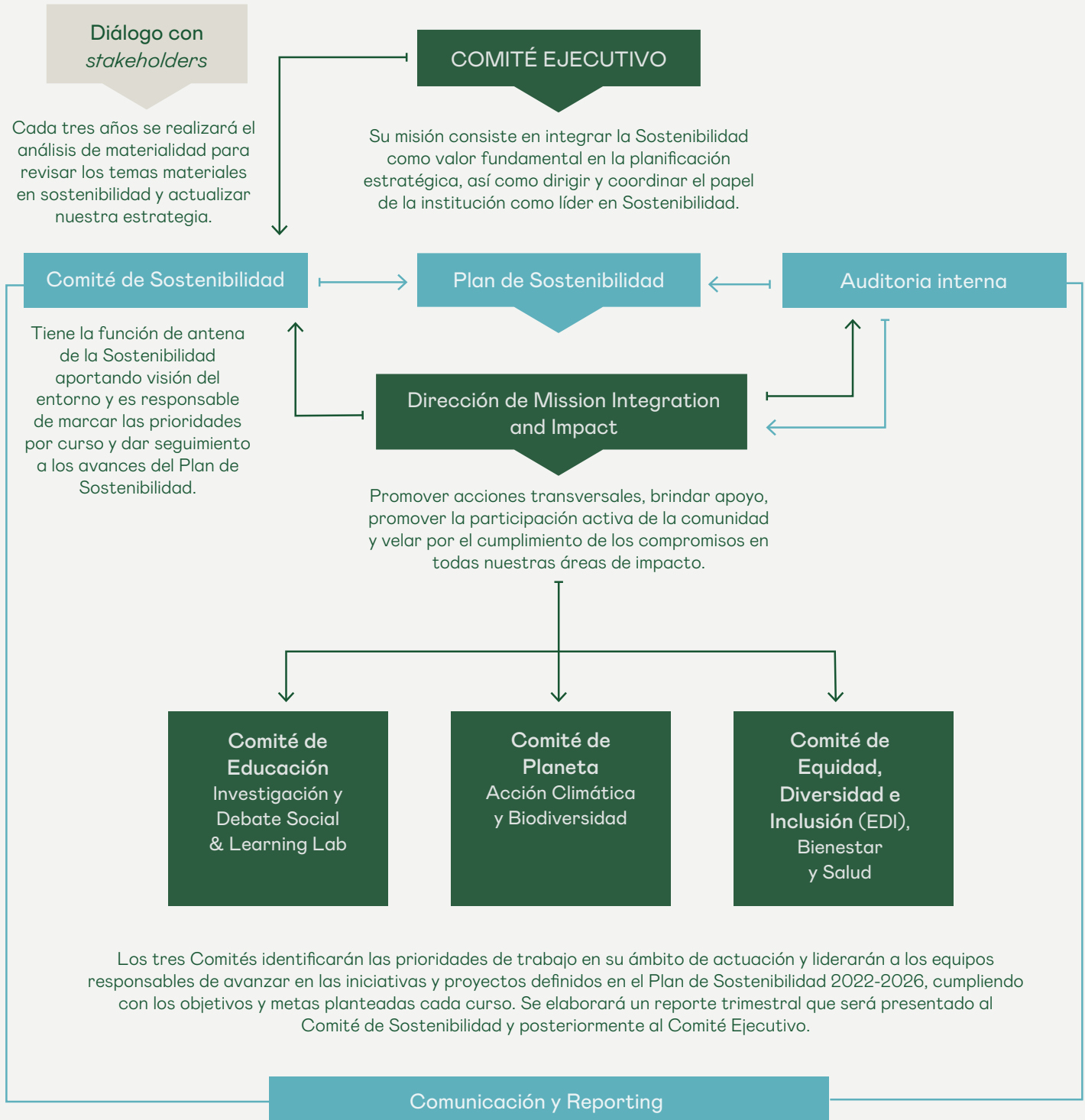
El modelo de gobernanza de la Sostenibilidad lo integran diversos Comités, la Dirección de Mission Integration and Impact y el diálogo con los *stakeholders*. Los grupos de gobernanza serán los responsables de dirigir y coordinar el papel de la institución como líder en sostenibilidad, realizando los esfuerzos necesarios para avanzar hacia una institución académica ejemplar, inclusiva, responsable, sostenible y transparente; teniendo en el

centro a las personas y actuando en beneficio de la regeneración de nuestro planeta.

Al mismo tiempo, serán responsables de marcar las prioridades de trabajo generales en el Plan de Sostenibilidad para cada curso, brindarán apoyo, promoverán la participación activa de la comunidad interna y velarán por el cumplimiento de nuestros compromisos con la sostenibilidad en todas nuestras áreas de impacto.



Nuestro modelo de gobernanza de la sostenibilidad se concreta de la siguiente forma:



Monitoreo y reporte del impacto

La aportación y colaboración continuada de toda la comunidad de Esade es clave para garantizar el éxito en la implementación del Plan de Sostenibilidad Institucional. El seguimiento, la elaboración de reportes de avance, la comunicación interna y la rendición de cuentas serán fundamentales para el progreso de la Estrategia en el transcurso de los próximos años. Los temas materiales, producto del análisis de materialidad realizado, serán reportados a partir del próximo Informe de Impacto y Sostenibilidad 2022-2023,

presentando los avances en los compromisos contenidos en el Plan de Sostenibilidad.

El Plan de Sostenibilidad de Esade es un documento vivo y seguirá actualizándose tomando en consideración las voces y opiniones de nuestra comunidad. Se realizará también un análisis de materialidad cada tres años a través de un diálogo profundo con nuestros *stakeholders*, con el interés de seguir reforzando nuestro compromiso con la sostenibilidad.



Visite la Web de Sostenibilidad donde podrá obtener más información sobre el Plan de Sostenibilidad y nuestro impacto.

MÁS INFORMACIÓN



Háganos saber si tiene preguntas, sugerencias o ideas de asociación enviándonos un correo electrónico a:

CONTÁCTENOS



esade

Para más información, no dudéis en contactarnos
por e-mail en sustainableimpact@esade.edu