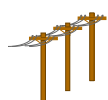


Ep! Parlem-ne... 20

FULL INFORMATIU I DE DIVULGACIÓ DEL SERVEI LINGÜÍSTIC D'ESADE

Setembre de 1998



LÍNIA PERMANENT

En l'àmbit de la comunicació empresarial, per referir-se a una línia telefònica oberta les 24 hores del dia, o durant un horari ampli, en què una empresa presta servei d'assessorament, de consulta o bé d'assistència tècnica, s'utilitza el manlleu anglès hot line, o fins i tot el calc línia calenta.

A fi d'evitar connotacions, el Consell Supervisor del Termcat proposa línia permanent, atès que recull la característica de poder-hi accedir en qualsevol moment.

Així, doncs, ni hot line ni línia calenta: **línia permanent**.



CAL NO CONFONDRE...

entesa f. (CAST. *entendimiento*)

🗨 Fet d'entendre's amb algú. *Entre ells hi ha una bona entesa. Arribar a una entesa.*

(CAST. *entente*)

🗨 Col·laboració internacional eventual o acord polític susceptible de revisió entre estats, que no implica ni aliança ni tractat. *Una entesa cordial.*

♦ No s'ha de confondre amb **enteniment**.

enteniment m. (CAST. *entendimiento*)

🗨 Aptitud, facultat, de comprendre. *El jutge té un gran enteniment.*

🗨 Seny. *Es comporta amb enteniment.*

Recordem algunes expressions: **beure's l'enteniment** (perdre l'ús de la raó), **fer perdre l'enteniment** (fer tornar boig), **ser curt d'enteniment** (curt de comprensió).

Qualitat del text üestió d'estil

Normalment un text no s'escriu amb un sol tipus de lletra, sinó que hi apareixen lletres escrites en rodona, en *cursiva*, en **negreta**, etc.

També és freqüent utilitzar signes tipogràfics, com ara cometes, guions i guionets, que s'utilitzen segons unes normes determinades per fer més fàcil i clara la comprensió del text.

Són, doncs, un conjunt d'elements, l'ús dels quals respon a una sèrie de convencions establertes que cal respectar a fi que cada signe comuniqui efectivament la informació que conté implícita.

Encetem aquesta secció amb el tipus de lletra amb què s'escriu el text general:

Rodona



Lletra de forma circular i dreta.



S'utilitza normalment com a base de la composició de textos, combinada amb els altres tipus: *cursiva* i **negreta**.

Quan el text general de l'obra és en *cursiva*, la rodona pren totes les funcions que s'indiquen per a la lletra *cursiva*.



Jo sóc la lletra rodona, la més popular i la més utilitzada. En aquest moment m'esteu llegint: sóc l'exemple d'aquesta nova secció del butlletí!